

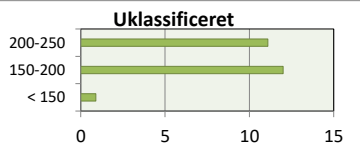
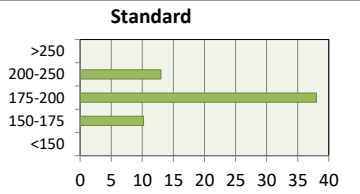
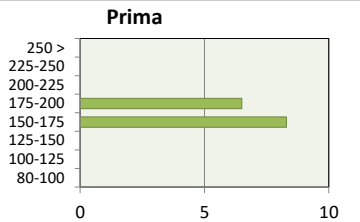
Mærkerapport

Indtast forventet høst, mærkning i stikprøve & evt. gennemsnitlig højde i de blå felter ovenpå eksemplerne & statistikpriserne fra 2022



Lokalitet	Hestehavevej			
Mærkenummer				
Stikprøve	2	af	20 rækker/træer	10%
Mærkeudgift	3,00	kr./træ		

Fordeling af træer (%)



Til håndskrevne noter:

	Højde interval (cm)	Etiket farve	Pris (kr.)	Mærkning (stikprøve)	Højde, gns. (cm)	Fordeling (%)	Totalantal (stk.)	Udbytte (kr.)
Prima	80-100	Orange	34	0	90	0,0	0	0
	100-125	Rød	46	0	113	0,0	0	0
	125-150	Pink	63	0	138	0,0	0	0
	150-175	Orange	80	9	163	8,3	90	7.231
	175-200	Rød	136	7	188	6,5	70	9.500
	200-225	Pink	184	0	213	0,0	0	0
	225-250	Orange	201	0	238	0,0	0	0
	250 >	Rød			275	0,0	0	0
	Standard	<150	Brun	38	0	125	0,0	0
150-175		Gul	53	11	168	10,2	110	5.777
175-200		Blå	75	41	188	38,0	410	30.742
200-250		Hvid	111	14	225	13,0	140	15.527
>250		Gul	183	0	275	0,0	0	0
Uklassificeret	< 150		33	1	125	0,9	10	333
	150-200		40	13	175	12,0	130	5.191
	200-250		58	12	225	11,1	120	6.930
Træer, diverse						0,0	0	0

Total høst	Prima		Standard		Uklassificeret		Træer, diverse		
GNS højde (m)	191	GNS højde (m)	174	GNS højde (m)	193	GNS højde (m)	196	GNS højde (m)	0
Antal i stikprøve	108	% Prima	14,8	% Standard	61,1	% Uklassificeret	24,1	% diverse træer	0,0
Total antal	1080	Antal Prima	160	Antal Standard	660	Antal uklassificeret	260	Antal diverse træer	0,0
GNS pris (kr.)	75	GNS pris (kr.)	105	GNS pris (kr.)	79	GNS pris (kr.)	48	GNS pris (kr.)	0
Mærkeudgift (kr.)	3240	Mærkeudgift (kr.)	480	Mærkeudgift (kr.)	1980	Mærkeudgift (kr.)	780	Mærkeudgift (kr.)	0
Total udbytte (kr.)	77.991	Total udbytte (kr.)	16.250	Total udbytte (kr.)	50.066	Total udbytte (kr.)	11.674	Total udbytte (kr.)	0

Udbytte profiler (kr.)

