

A misty, atmospheric landscape of a forest with rolling hills and dense trees. The fog is thick and white, filling the valleys and partially obscuring the trees. The trees are a mix of dark evergreens and some with yellow and orange autumn foliage. The overall tone is soft and ethereal.

DME & ESG+



MASKINSTATION



ENTREPRENØR &
KLOAKMESTER



SKOV-ENTREPRENØR

Temadag – Danske Juletræer

ESG Plus – Et værktøj til skoventreprenøren



Jens Guld
Virksomhedsrådgiver DM&E
Telefon : +45 7641 3661
Mail: jtg@dmoge.dk



ESG

Baggrund





EU GREEN DEAL

VISION

PLAN

MEKANISME



CSRD
Corporate
sustainability reporting
directive



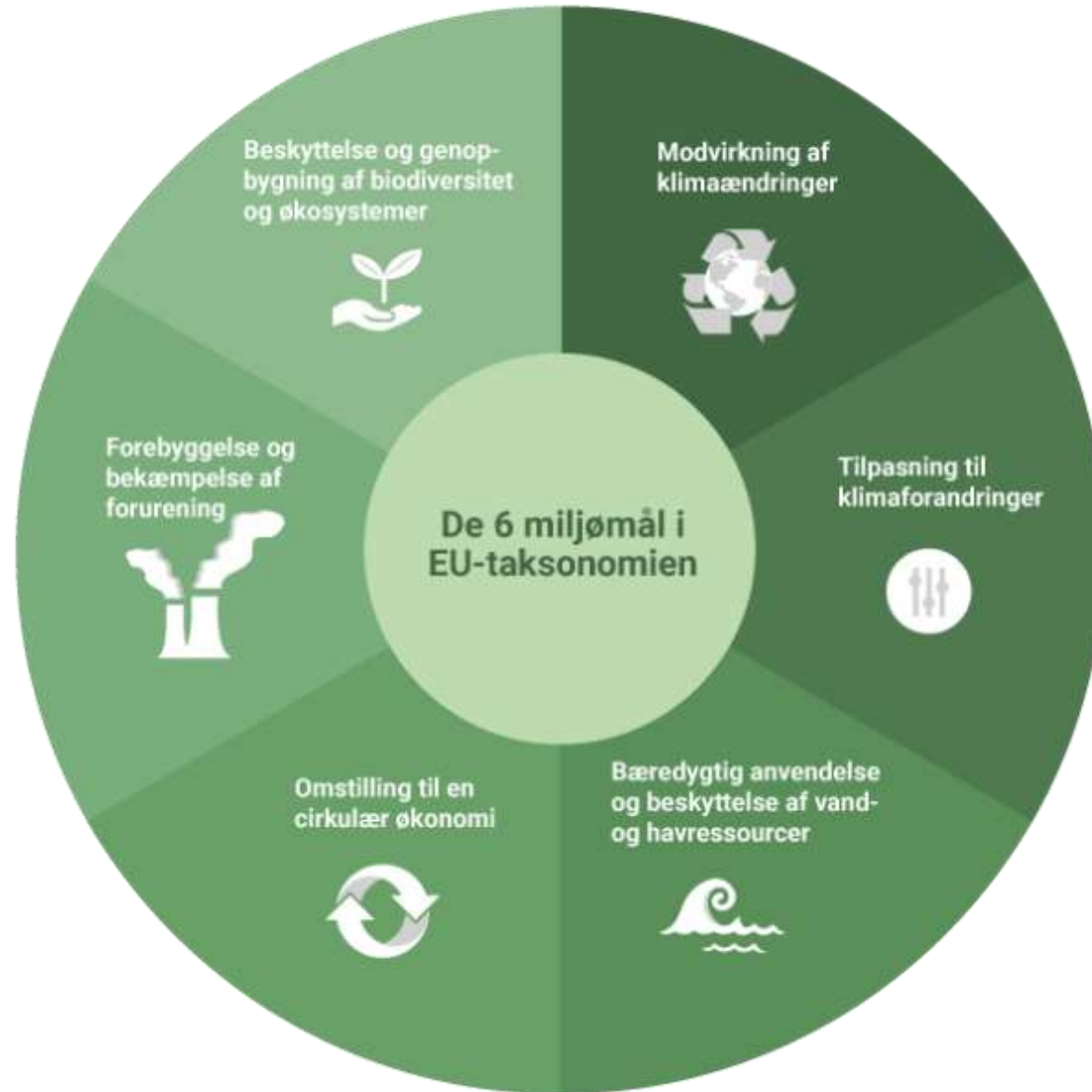
EU Taxonomi



CSDDD
Corporate sustainability
due diligence directive

EU-taksonomi

- EU's taksonomi er et klassifikationssystem, som definerer, hvornår en virksomheds økonomiske aktivitet er bæredygtig.
- Taksonomien indeholder 6 miljø mål.
- Desuden indeholder taksonomien sociale minimumsstandarder bl.a. de grundlæggende internationale menneskerettigheder.



ESRS (European Sustainability Reporting Standards)

- CSRD direktivet om bæredygtighedsrapportering forudsætter at de detaljerede rapporteringskrav fastlægges i særlige standarder.
- Dette sker med vedtagelsen af særlige bæredygtigheds-standarder med navnet European Sustainability Reporting Standards (ESRS).

General	1 General principles 2 General, strategy, governance and materiality disclosure requirements
E Environment	E1 Climate ← E2 Pollution E3 Water/Marine E4 Biodiversity and ecosystems ← E5 Resource use and Circular economy
S Social	S1 Own workforce S2 Workers in the value chain ← S3 Affected communities S4 Consumers and End-users
G Governance	G1 Business conduct





DME ESG+



MASKINSTATION



ENTREPRENØR &
KLOAKMESTER



SKOV-ENTREPRENØR

Login

Brugernavn

Adgangskode

Login

Sådan gør du

Du kan logge ind som medlem af DM&E. Her skal du bruge dit medlemsnummer og det login, som du kender fra medlemsiden. Når du angiver medlemsnummer og password, kender systemet dig allerede og har alle dine medlemsinformationer.

Har du brug for hjælp, kan du altid få hjælp via hjælpefunktionen i bunden af hver side.

Her kan du både se en guide, få en rundtur eller kontakte din konsulent.

Login på hjemmesiden



Danske Maskinstationer og Entreprenører

Vinding, Porschevej 3, 7100, Vejle, Danmark

+45 7585 8355
post@dmoge.dk

- [→ Medarbejdere](#)
- [→ Privatlivspolitik](#)
- [→ Kontakt](#)

Disclaimer

Detto er udelukkende et værktøj til at udarbejde en ESG-rapport. Rapporten kan ikke stå alene som dokumentation for de ESG-områder, værktøjet behandler. DM&E fraskriver sig ethvert ansvar for det indhold, du genererer via ESG-værktøjet.



Opret ESG – rapport

Branche:

Entrepreneur

Titel:

Demo Kloakmessen

Max 20 tegn

Skabelon:

Entrepreneur

Baseline:

2022

Rapport år:

2024

Din profil og dine rapporter

Når du er logget ind i ESG-værktøjet, kender vi dig allerede.

Vi har udfyldt en række valg ud fra din medlemsprofil og kendskabet til din virksomhed, branche og hverdag. Du kan altid rette og ændre i disse forvalg, så det passer 100% til dig.

Du skal selv tage stilling til:

- Det år, du vil vælge som opstart
- Baseline for dit arbejde
- Om rapporten, du arbejder med, begynder indeværende år eller næste regnskabsår

Har du brug for hjælp, kan du klikke på hjælpefunktionen i bunden af hver side. Her kan du både se en guide, få en rundtur eller kontakte din konsulent.

Tilbage

1

2

3

4

5

6

7

8

Næste

Du guides igennem trin for trin

1:8



Virksomhedsprofil

Det vi gør

Vi er et kloak- og entreprenørfirma, der yder en god service og høj kvalitet. Vi tilbyder kloakering, kloakservice, entreprenørarbejde og beton-arbejde, vand og ledningsservice og meget andet. Vi løser opgaver for privatpersoner såvel som boligforeninger, virksomheder, vandværker og forsyninger, der alle ønsker høj kvalitet og holdbare løsninger.

Vi arbejder aktivt med at tage hånd om de klimaforandringer, vi oplever flere steder i landet, som giver store udfordringer. Det gælder ikke mindst de steder i kloaksystemet, hvor regnvand og spildevand løber i de samme rør frem til renselanlæggene. De øgede regnmængder betyder, at kapaciteten i rørene mange steder allerede i dag er for lille. Det forårsager oversvømmelser af kældre, veje og grønne områder og betyder, at en problematisk blanding af spildevand og regnvand kan løbe ud i søer, vandløb uden at blive rensat først.

Det vi vil

Vi ønsker at gøre en aktiv indsats for at bidrage til en bæredygtig udvikling af vores samfund og vores branche. Vi tror på, at vi med en bæredygtig tilgang i virksomheden, kan være med til at gøre en positiv forskel for mennesker, klima, jorden og vores omkringliggende lokalsamfund. Vi har derfor et ønske om at arbejde aktivt med at omsætte konkrete ESG-indsatser i vores virksomhed som fx:

- at tilbyde vores kunder de rette løsninger, med et minimum af ressourceforbrug og mindst muligt spild
- at vores medarbejdere er vores vigtigste aktiv og vi vil stræbe efter at alle vores medarbejdere trives i deres daglige virke i virksomheden.
- at være en organisation med diversitet i ledelse og medarbejdersammensætning

i

Rediger 

Nøgletal

CVR:	99999999
Etableringsår:	1965
Omsætning:	30.000.000
Resultat før skat:	4.000.000
Soliditet:	40
Ansatte:	25
Elever:	3
Virksomhedsform:	A/S
Bestyrelse:	ja

Rediger 

Firmaoplysninger

DM&E
Porchevej 3
7100 Vejle

Tlf: +45 7641 3661
Mail: itg@dmoge.dk

Bank: Danske Bank
Revisor: Martinsen

Rediger 

Tilbage

1

2

3

4

5

6

7

8

Næste

Du guides igennem trin for trin

2:8



ESG+

Du er logget ind som:

DM&E

Porchevej 3,
Vejle 7100

Entrepreneur



Prioriter dine fokusområder

På denne side skal du tage stilling til, hvilke områder inden for E (Miljø) S (Sociale forhold) G (God selskabsledelse) det giver mest mening at have fokus på og score disse fra 1-4, hvor 4 har højeste prioritet. Du skal vælge dine fokusområder ud fra to parametre:

- Hvad dine offentlige og private kunder samt andre interessenter finder vigtigt og
- hvad der giver størst effekt i din virksomhed.

Fokusområder prioriteres ud fra hvilke områder, der har størst betydning. Du kan vælge en tilgang, hvor fokusområder bliver valgt ud fra "trusler og muligheder" eller som ved udarbejdelse af en risikoprofil. Hvor kan vi se udfordringer i fremtiden, og hvordan kan du imødegå disse med rettidig omhu?

Vejledning for udfyldelse af tabellen:

- Du skal skrive et tal mellem 1 og det antal rækker der er i tabellen.
- Eksempel: Hvis der er 4 rækker skal du skrive et tal mellem 1 og 4.
- Du må ikke skrive det samme tal to gange.
- Der bliver talt lodret – dvs. kolonnevis.
- Hvis reglerne ikke er opfyldt, vil der komme en rød markering, og du kan ikke gå videre, før du har rettet kolonnen.
- Du kan tilføje op til to fokusområder for henholdsvis E, S og G

E (Miljø)							
	Offentlige kunder	Private kunder	Myndigheder	Finansiering	Medarbejder	Samlet score	Egen score
Klima	4	4	3	4	3	3,7	4
Affaldshåndtering	3	1	4	2	4	2,8	3
Biodiversitet	1	2	1	1	2	1,5	2
Materialevalg	2	3	2	3	1	2,0	1
+ Tilføj fokusområde							

Du guides igennem trin for trin

3:8



S (Sociale forhold)

	Offentlige kunder	Private kunder	Myndigheder	Finansiering	Medarbejder	Samlet score	Egen score
Arbejdsmiljø	3	3	4	4	4	3,7	4
Arbejdsforhold	4	1	3	3	3	2,6	3
Samfundsansvar	1	4	1	1	2	1,8	2
Socialt ansvar	2	2	2	2	1	1,7	1

Tilføj fokusområde

G (Ledelse)

	Offentlige kunder	Private kunder	Myndigheder	Finansiering	Medarbejder	Samlet score	Egen score
Ledelsesstruktur	3	3	1	4	4	3,0	3
Forretningsetik	2	4	3	1	3	2,8	4
Løve og regler	1	2	2	3	2	2,0	2
Diversitet	4	1	4	2	1	2,2	1

Tilføj fokusområde

Tilbage

1

2

3

4

5

6

7

8

Næste

Du guides igennem trin for trin

3:8



ESG+

Du er logget ind som:

DM&E

Porchevej 3,
Vejle 7100

Entrepreneur



Vælg dine fokusområder

Her kan du vælge, hvilke områder du vil arbejde med i fremtiden. Du kan vælge at prioritere de områder, der er vægtet højest samlet set eller eventuelt vælge de emner, som er vigtige for din virksomhed eller en meget vigtig interessant. For eksempel hvis en vigtig kunde vægter et enkelt område højt. Vi anbefaler at begrænse valget til maks. to områder inden for hvert tema: E, S eller G.

E (Miljø)				
	Samlet score		Egen score	
<input checked="" type="checkbox"/> Klima	3,7		4	<input checked="" type="checkbox"/>
<input checked="" type="checkbox"/> Affaldshåndtering	2,8		3	<input checked="" type="checkbox"/>
<input type="checkbox"/> Biodiversitet	1,5		2	<input type="checkbox"/>
<input type="checkbox"/> Materialevalg	2,0		1	<input type="checkbox"/>

Du guides igennem trin for trin

4:8



S (Sociale forhold)			
	Samlet score	Egen score	
Arbejdsmiljø	3,7	4	<input checked="" type="checkbox"/>
Arbejdsforhold	2,8	3	<input type="checkbox"/>
Samfundsansvar	1,8	2	<input type="checkbox"/>
Sociale ansvar	1,7	1	<input type="checkbox"/>

G (Ledelse)			
	Samlet score	Egen score	
Forretningsetik	2,8	4	<input checked="" type="checkbox"/>
Ledelsesstruktur	1,0	3	<input type="checkbox"/>
Løve og regler	2,0	2	<input type="checkbox"/>
Diversitet	2,2	1	<input type="checkbox"/>

Tilbage	1	2	3	4	5	6	7	8	Næste
---------	---	---	---	---	---	---	---	---	-------

Du guides igennem trin for trin

4:8

ESG+

Du er logget ind som:

DM&E

Porchevej 3,
Vejle 7100

Entrepreneur



Vælg strategiske indsatser

Her vælger du, hvordan du arbejder med de forskellige fokusområder. Hvordan vil du forbedre performance?
Vælg gerne nogle enkelte virkemidler i starten. Og kun en eller maksimalt to indsatser pr. fokusområde.

E (Miljø)

Klima

- Reducere CO2e-udledninger (Scope 1)
- Reducere CO2e-udledninger (Scope 2)
- Reducere CO2e-udledninger (Scope 3)

Tilføj indsats

Affaldshåndtering

- Nedbringe mængden af restaffald

Tilføj indsats

Du guides igennem trin for trin

5:8



S (Sociale forhold)

- i Arbejdsmiljø
- i Nedbringe antallet af arbejdsulykker
- i Aktivt arbejde med arbejdsmiljø
- i Nedbringe sygefravær

⊖ Tilføj indsats

G (God selskabsledelse)

- i Forretningsetik
- i Øge kundetilfredshed
- i Færre klager
- i Code of conduct (Udforme etisk kodeks)

⊖ Tilføj indsats

Tilbage 1 2 3 4 5 6 7 8 Næste

Du guides igennem trin for trin

5:8





Du guides igennem trin for trin

6:8

Vælg dine mål

Her kan du vælge dine mål for realisering af dine strategiske indsatser. Målene dækker over en flerårig indsats inden for indsatsområderne, og du har mulighed for efterfølgende at indsætte konkrete handlinger i plan-året.

E(Miljø)				
Fokusområde	Strategisk indsats	Vores mål	Enhed	Vælg
Klima	Reducere CO ₂ e-udledninger (Scope I)	Nedbringe brændstoffsforbrug (diesel)	Liter / kr. oms. år	<input checked="" type="checkbox"/>
Klima	Reducere CO ₂ e-udledninger (Scope I)	Nedbringe brændstoffsforbrug (benzin)	Liter / kr. oms. år	<input type="checkbox"/>
Klima	Reducere CO ₂ e-udledninger (Scope I)	Nedbringe forbrug af fyringsolie og gas til op	Liter / kr. oms. år	<input type="checkbox"/>
Klima	Reducere CO ₂ e-udledninger (Scope I)	Omstilling fra Diesel til El	-	<input type="checkbox"/>
⊕ Tilføj nyt mål				
Affaldshåndtering	Nedbringe mængden af restaffald	Sortere i flere fraktioner	Tons affald/år	<input checked="" type="checkbox"/>
Affaldshåndtering	Nedbringe mængden af restaffald	Nedbring mængden af restprodukter fra op	Tons restaffald/år	<input type="checkbox"/>
⊕ Tilføj nyt mål				



S(Social)				
Fokusområde	Strategisk indsats	Vores mål	Enhed	Vælg
Arbejds miljø	Nedbringe antallet af arbejdsulykker	Ændre kultur til hjælpe- og værnemidler	Arbejdsulykker / år	<input checked="" type="checkbox"/>
Arbejds miljø	Nedbringe antallet af arbejdsulykker	Fokus på nærvæd hændelser	-	<input type="checkbox"/>
Tilføj nyt mål				

G(Ledelse)				
Fokusområde	Strategisk indsats	Vores mål	Enhed	Vælg
Forretningsetik	Code of conduct (Udforme etisk kodeks)	Politikker for god ledelse udarbejdes og impl	-	<input checked="" type="checkbox"/>
Tilføj nyt mål				

Tilbage
1
2
3
4
5
6
7
8
Næste

Du guides igennem trin for trin

6:8



ESG+

Du er logget ind som:

DM&EPorchevej 3,
Vejle 7100**Entrepreneur**

Beskriv udviklingen i nøgletal

Beskriv virksomhedens udvikling i nøgletal (fra baseline og frem til i dag). Du har i starten valgt et baseline-år for din egen reference (ft. udgangspunktet for dine ambitioner med forbedringer inden for de valgte fokusområder og strategiske indsats).

På denne side angiver du målinger for de enkelte år fra baseline frem til i dag. (Husk at have dokumentation på plads og tilgængeligt som bilag). Det er også her, du skal angive, hvilke enheder dine mål skal rapporteres i.

E (Miljø)

Fokusområde	Strategisk indsats	Vores mål	Enhed	Baseline 2022	År 2023
Klima	Reducere CO ₂ -udledninger (Scope 1)	Nedbringe brændstofforbrug (diesel)	Liter / kr. oms./år	12	11
Affaldshåndtering	Nedbringe mængden af restaffald	Sortere i flere fraktioner	Tons affald/år	37	35

S (Social)

Fokusområde	Strategisk indsats	Vores mål	Enhed	Baseline 2022	År 2023
Arbejdsmiljø	Nedbringe antallet af arbejdsulykker	Ændre kultur (ft. hjælpe- og værnemidler)	Arbejdsulykker / år	5	6

G (Ledelse)

Fokusområde	Strategisk indsats	Vores mål	Enhed	Baseline 2022	År 2023
		Reduktion af god ledelse (styrkeløst)			



Du guides igennem trin for trin

7:8

Beskriv udviklingen i nøgletal

Beskriv virksomhedens udvikling i nøgletal (fra baseline og frem til i dag). Du har i starten valgt et baseline-år for din egen reference ift. udgangspunktet for dine ambitioner med forbedringer inden for de valgte fokusområder og strategiske indsatser.

På denne side angiver du målinger for de enkelte år fra baseline frem til i dag. (Husk at have dokumentation på plads og tilgængeligt som bilag). Det er også her, du skal angive, hvilke enheder dine mål skal rapporteres i.

E (Miljø)					
Fokusområde	Strategisk indsats	Vores mål	Enhed	Baseline 2022	År 2023
Klima	Reducere CO ₂ -udledninger (Scope 1)	Nedbringe brændstofforbrug (diesel)	Liter / kr. oms./år	<input type="text" value="12"/>	<input type="text" value="11"/>
Åffaldshåndtering	Nedbringe mængden af restaffald	Sortere i flere fraktioner	Tons affald /år	<input type="text" value="37"/>	<input type="text" value="35"/>

S (Social)					
Fokusområde	Strategisk indsats	Vores mål	Enhed	Baseline 2022	År 2023
Arbejds miljø	Nedbringe antallet af arbejdsulykker	Ændre kultur ift. hjælpe- og vænemidler	Arbejdsulykker / år	<input type="text" value="5"/>	<input type="text" value="6"/>

G (Ledelse)					
Fokusområde	Strategisk indsats	Vores mål	Enhed	Baseline 2022	År 2023
Forsøringsetik	Code of conduct (Udforme etisk kodeks)	Politik for god ledelse udarbejdes og implementeres	-	<input type="text" value="7"/>	<input type="text" value="5"/>

Du guides igennem trin for trin

7:8



ESG+

Du er logget ind som:

DM&E

Porchevej 3,
Vejle 7100

Entrepreneur



Udarbejd din handlingsplan

Her besluttes de konkrete handlinger, som skal udføres for at realisere de strategiske indsats. Og endnu vigtigere, er det her, du sætter målet for forbedring det kommende år. Så vær realistisk. Endelig skal du også sætte en ansvarlig person på de enkelte handlinger.

Du guides igennem trin for trin

8:8

E(Miljø)									
Fokusområde	Strategisk indsats	Vores mål	Enhed	Baseline 2022	Målsætning i 2024	Hvad skal gøres i 2024	Ansvarlig person	Vælg	
Klima	Reducere CO2-udledninger (Scope 1)	Nedbringe brændstofforbrug (diesel)	Liter / kr. oms. /år	12	10	Mindre tomgang	Jeg	<input checked="" type="checkbox"/>	
Klima	Reducere CO2-udledninger (Scope 1)	Nedbringe brændstofforbrug (diesel)	Liter / kr. oms. /år	12	10	Afholde kurser i "grøn" kørsel	Hvem er ansvarlig?	<input type="checkbox"/>	
⊕ Tilføj handling									
Affaldshåndtering	Nedbringe mængden af restaffald	Sortere i flere fraktioner	Tons affald /år	37	30	Informationskampagne til medarbejdere om affaldsøstering	Jeg	<input checked="" type="checkbox"/>	
Affaldshåndtering	Nedbringe mængden af restaffald	Sortere i flere fraktioner	Tons affald /år	37	Målsætning	Opstilling af flere affaldsbeholdere	Hvem er ansvarlig?	<input type="checkbox"/>	
⊕ Tilføj handling									



S(Social)									
Fokusområde	Strategisk indsats	Vores mål	Enhed	Baseline 2022	Målsætning i 2024	Hvad skal gøres i 2024	Ansvarlig person	Vælg	
Arbejds miljø	Nedbringe antallet af arbejdsulykker	Ændre kultur ift. hjælpe- og værnemidler.	Arbejdsulykker / år	5	2	Tjek op på hjælpe- og værnemidler er listede til medarbejdere	ITG	<input checked="" type="checkbox"/>	
Arbejds miljø	Nedbringe antallet af arbejdsulykker	Ændre kultur ift. hjælpe- og værnemidler.	Arbejdsulykker / år	5	2	Arbejds miljødrøftelse min, en gang om året.	ITG	<input checked="" type="checkbox"/>	
Arbejds miljø	Nedbringe antallet af arbejdsulykker	Ændre kultur ift. hjælpe- og værnemidler.	Arbejdsulykker / år	5	Målsætning	Information til medarbejdere (fokus på arbejdsulykker så alle får en bedre forståelse ift. forebyggelse heraf)	Hvem er ansvarlig	<input type="checkbox"/>	

[Tilføj handling](#)

Du guides igennem trin for trin

8:8

G(Leder)									
Fokusområde	Strategisk indsats	Vores mål	Enhed	Baseline 2022	Målsætning i 2024	Hvad skal gøres i 2024	Ansvarlig person	Vælg	
Forretningsetik	Code of conduct (Udform etisk kodeks)	Politik for god ledelse udarbejdes og implementeres	-	7	5	Der udarbejdes værdigrundlag for virksomheden	ITG	<input checked="" type="checkbox"/>	

[Tilføj handling](#)

[Tilbage](#)
1
2
3
4
5
6
7
8
Gem rapporten
Download Rapporten



ESG Rapport

DM&E

DM&E
Porchvej 3
7100 Vejle
CVR: 99999999

Baseline år: 2022
Rapport år: 2024

Disclaimer:
Dette er udelukkende et værktøj til at udarbejde en ESG-rapport. Rapporten kan ikke stå alene som dokumentation for de ESG-områder, værktøjet behandler. DM&E fraskriver sig ethvert ansvar for det indhold, du genererer via ESG-værktøjet.

**Nu kan du
downloade
rapporten som
PDF-dokument
og sende til
kunder og
finansielle
partnere.**



Virksomhedsprofil

Det vi gør

Vi er et kloak- og entreprenørfirma, der yder en god service og høj kvalitet. Vi tilbyder kloakering, kloakservice, entreprenørarbejde og beton-arbejde, vand og ledningsservice og meget andet. Vi løser opgaver for privatpersoner såvel som boligforeninger, virksomheder, vandværker og forsyninger, der alle ønsker høj kvalitet og holdbare løsninger.

Vi arbejder aktivt med at tage hånd om de klimaforandringer, vi oplever flere steder i landet, som giver store udfordringer. Det gælder ikke mindst de steder i kloaksystemet, hvor regnvand og spildevand løber i de samme rør frem til renselanlæggene. De øgede regnmængder betyder, at kapaciteten i rørene mange steder allerede i dag er for lille. Det forårsager oversvømmelser af kældre, veje og grønne områder og betyder, at en problematisk blanding af spildevand og regnvand kan løbe ud i søer, vandløb uden at blive rensset først.

Det vi vil

Vi ønsker at gøre en aktiv indsats for at bidrage til en bæredygtig udvikling af vores samfund og vores branche. Vi tror på, at vi med en bæredygtig tilgang i virksomheden, kan være med til at gøre en positiv forskel for mennesker, klima, jorden og vores omkringliggende lokalsamfund. Vi har derfor et ønske om at arbejde aktivt med at omsætte konkrete ESG-indsatser i vores virksomhed som fx:

- at tilbyde vores kunder de rette løsninger, med et minimum af ressourceforbrug og mindst muligt spild
- at vores medarbejdere er vores vigtigste aktiv og vi vil stræbe efter at alle vores medarbejdere trives i deres daglige virke i virksomheden.
- at være en organisation med diversitet i ledelse og medarbejdersammensætning

Nøgletal

CVR:	99999999
Etableringsår:	1965
Omsætning:	30.000.000
Resultat før skat:	4.000.000
Soliditet:	40
Ansatte:	25
Elever:	3
Virksomhedsform:	A/S
Bestyrelse:	ja

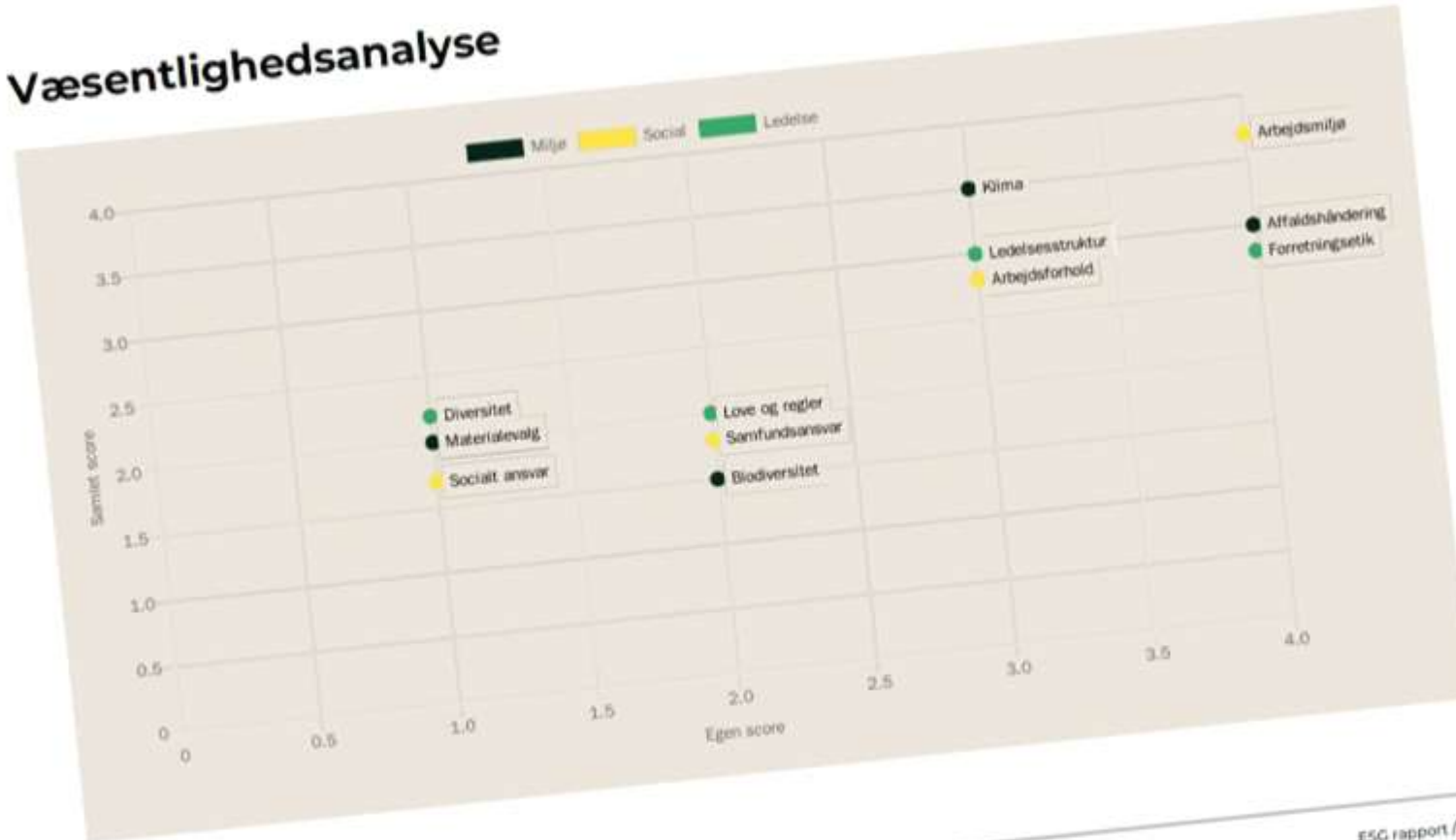
Firmaoplysninger

DM&E
 Porchevej 3
 7100 Vejle
 Tlf: +45 7641 3661
 Mail: jtg@dmogo.dk
 Bank: Danske Bank
 Revisor: Martinsen

Nu kan du downloade rapporten som PDF-dokument og sende til kunder og finansielle partnere.



Væsentlighedsanalyse



ESG rapport / Side 3

Nu kan du downloade rapporten som PDF-dokument og sende til kunder og finansielle partnere.



Valgte fokusområder

	Offentlige kunder	Private kunder	Myndigheder	Finansoring	Medarbejder	Samlet score	Egen score
E (Miljø)							
Klima	4	4	3	4	3	35	3
Affaldshåndtering	3	1	4	2	4	30	4
S (Social)							
Arbejds miljø	3	3	4	4	4	37	4
G (Leder)							
Forretningsetik	2	4	3	1	3	28	4

Nu kan du downloade rapporten som PDF-dokument og sende til kunder og finansielle partnere.



Handlingsplan

Fokusområde	Strategisk indsats	Vores mål	Enhed	Baseline 2022	Målbetning i 2024	Hvad skal gøres i 2024	Ansvarlig person
E (Miljø)							
Klima	Reducere CO ₂ -udledninger (Scope 3)	Nedbringe indkøb af materialer med høj CO ₂ -belastning	CO ₂ /kr. / år	37	30	Undersøge alternativer til indkøb med høj CO ₂ -udledning	
Affaldshåndtering	Nedbringe mængden af restaffald	Sortere i flere fraktioner	Tons affald/år	12	30	Informationskampagne til medarbejdere om affaldssortering	JG
S (Social)							
Arbejds miljø	Nedbringe antallet af arbejdsulykker	Ændre kultur ift. hjælpe- og værnemidler	Arbejdsulykker / år	5	2	Tjek op på hjælpe- og værnemidler er tilstede til medarbejdere	JG
Arbejds miljø	Nedbringe antallet af arbejdsulykker	Ændre kultur ift. hjælpe- og værnemidler	Arbejdsulykker / år	5	2	Arbejds miljødrøftelse min. en gang om året	JG
G (Leder)							
Forretningsetik	Code of conduct (Udforme etisk kodeks)	Politik for god ledelse udarbejdes og implementeres	-	7	5	Der udarbejdes værdigrundlag for virksomheden	JG

Nu kan du downloade rapporten som PDF-dokument og sende til kunder og finansielle partnere.



Tak for opmærksomheden

Kontakt mig gerne på telefon eller mail med spørgsmål.



Jens Guld
Virksomhedsrådgiver DM&E
Telefon : +45 7641 3661
Mail: jtg@dmoge.dk



DME[&] ESG+



MASKINSTATION



ENTREPRENØR &
KLOAKMESTER



SKOV-ENTREPRENØR