

# STADIG STOR TILFREDSHED MED DANSKE JULETRÆERS ARBEJDE

- resultater fra medlemsundersøgelsen i 2019

Vinterens tilfredshedsundersøgelse blandt foreningens medlemmer viser gennemgående stor tilfredshed med det arbejde, som Danske Juletræ laver. Især på formidlingsområdet er tilfredsheden stor, og for Nåledrys og Korte Meddelelser er knap 90 % tilfredse eller meget tilfredse. Foreningens arrangementer bliver også godt modtaget i medlemskredsen med markvandringerne som nummer et med med ca. 70 % tilfredse eller meget tilfredse besvarelser. Op til 25 % af medlemmerne tilkendegav, at de er utilfredse til meget utilfredse med formidlingen af markedet og afsætning.

☰ CLAUD JERRAM CHRISTENSEN OG MARTIN PETERSEN



Markvandringerne er det mest benyttede arrangement i foreningen med en meget høj tilfredshedsgrad.

Tabel 1. Hvor mange ha passer du med juletræer og klippegrønt? Antal svar i forhold til medlemmer.

	0 ha*	1 - 5 ha	6 - 20 ha	21 - 50 ha	50 - 100 ha	100+ ha
Juletræer	6 %	26 %	36 %	20 %	6 %	6 %
Klippegrønt	33 %	34 %	16 %	11 %	3 %	2 %

\* Planteskoler, grossister og maskin-/udstørsforhandlere

I anden halvdel af januar udsendte foreningen spørgeskemaer til medlemmerne for at afdække tilfredsheden med foreningens arbejde. Der kom 203 besvarelser svarende til næsten 30 % af foreningens medlemmer<sup>1</sup>. Med mulighed for at svare i flere kategorier havde 93 % angivet kategorien "producenter", 21 % henholdsvis "grossister og detailsælger" samt 11 % henholdsvis "planteskole og maskin-/udstørsforhandlere".

Adspurgte om størrelsen på det areal, som man passede, fordelte svarene sig som følger for juletræer og klippegrønt (tabel 1). For klippegrøntet udgør gruppen med 0 ha mere end hver fjerde besvarelse.

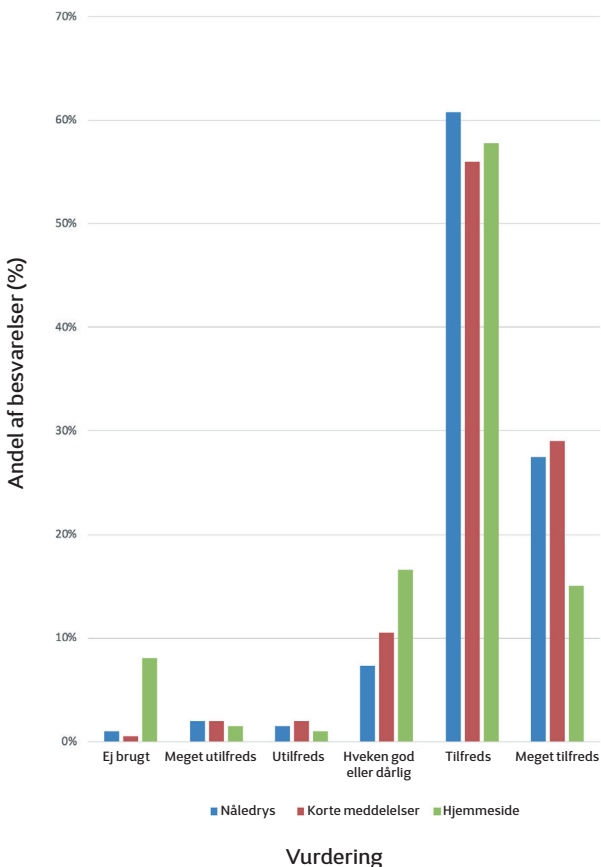
### Foreningens udgivelser

I undersøgelsen blev der spurgt ind til foreningens produkter og ydelser, herunder foreningens ydelser i form af kvartalsmagasinet Nåledrys, nyhedsbrevet Korte Meddelelser og hjemmesiden www.christimastree.dk. Knap 90 % af de adspurgte er tilfreds eller meget tilfreds med Nåledrys og Korte

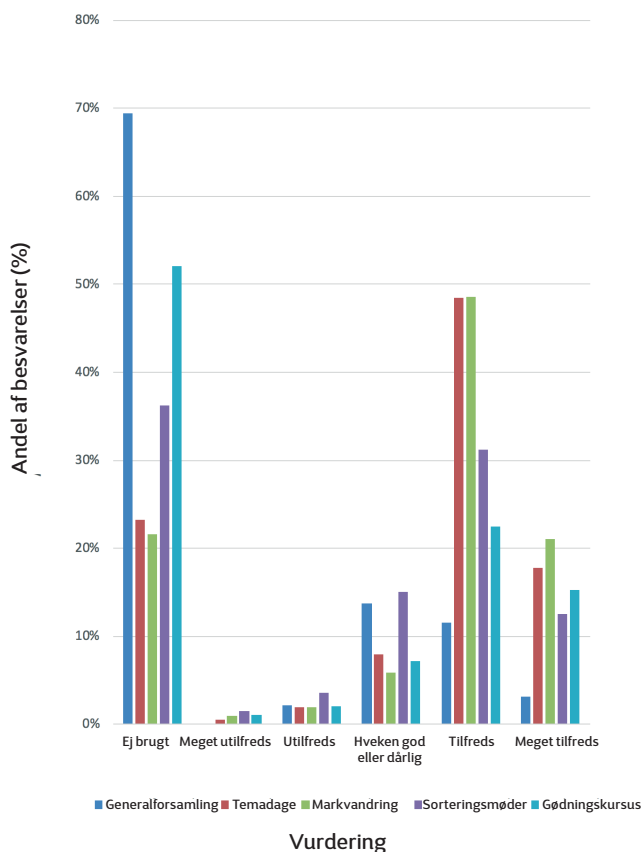
Meddelelser, og stort set ingen svarer, at de ikke læser disse to publikationer. For hjemmesiden er der under 10 %, som ikke bruger siden, og 20 % mener, at siden er hverken god eller dårlig, mens 72 % er tilfreds eller meget tilfreds med siden (figur 1).

### Arrangementer

Blandt foreningens arrangementer er der stor forskel på, hvor meget de enkelte arrangementer bruges af medlemmerne. Således er generalforsamlingen blandt de mindst benyttede, og det selvom der er arbejdet målrettet på at tiltrække medlemmerne hertil gennem interessante og aktuelle foredrag samt foreningsbetalt frokost. Trods fire sæsoner med 2-4 årlige gødningskurser er der fortsat mange, som ikke har været på dette kursus. De øvrige arrangementer bruges betydeligt mere, dog har markvandringerne og temadagene været lidt mere besøgt end sorteringsmøderne blandt de indkomne svar. Tilfredsheden er god for alle arrangementer, og andelen af tilfredse og meget tilfredse ligger mellem 35 og 70 % (figur 2).

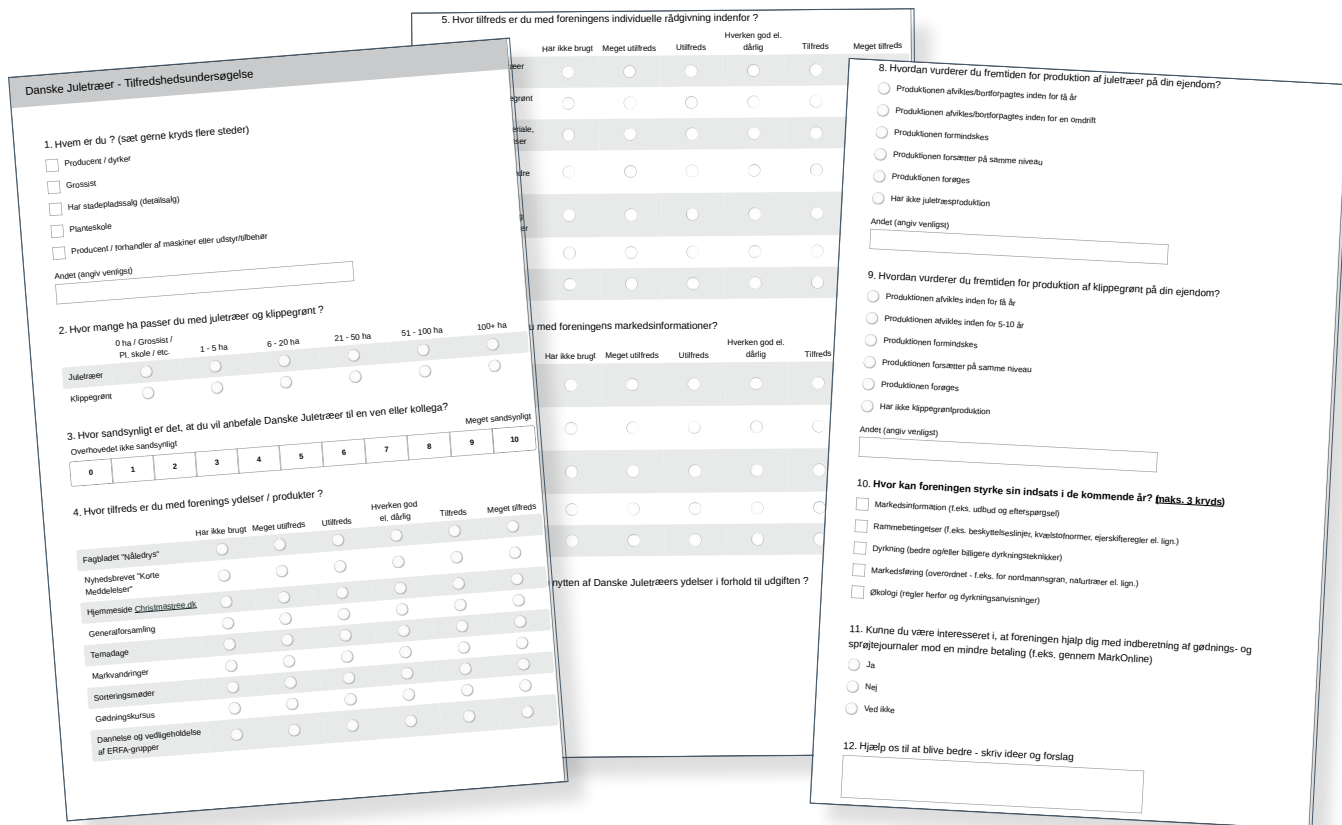


Figur 1. Stor tilfredshed med foreningens publikationer. Figuren viser den procentuelle fordeling af de 203 svar til forskellige tilfredsheds-kategorier.

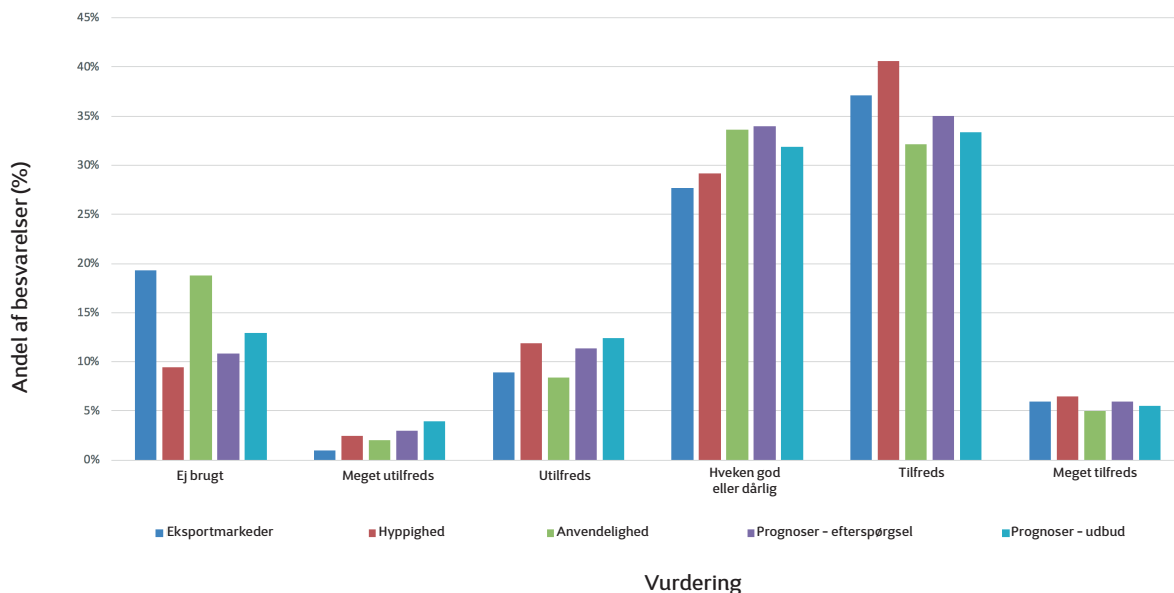


Figur 2. Tilfredshed med forenings arrangementer. Figuren viser den procentuelle fordeling af de 203 svar til forskellige tilfredsheds-kategorier.





Vinterens tilfredshedsundersøgelse blandt foreningens medlemmer.



Figur 3. Tilfredsheden med foreningens arbejde inden for det afsætningsmæssige område. Figuren viser den procentuelle fordeling af de 203 svar til forskellige tilfredsheds kategori.

Der blev også spurgt ind til ERFA-grupperne, hvor flere end 60 % svarer, at de ikke er med i en gruppe, mens dem, som er i grupperne, udtrykker stor tilfredshed.

### Individuel rådgivning

Den individuelle dyrkningsrådgivning bruges mest inden for juletræerne (70 %) og mindre inden for klippegrønt (25 %). Hovedparten af den individuelle rådgivning foregår via telefonen, mens rådgivning på ejendommen har været klart

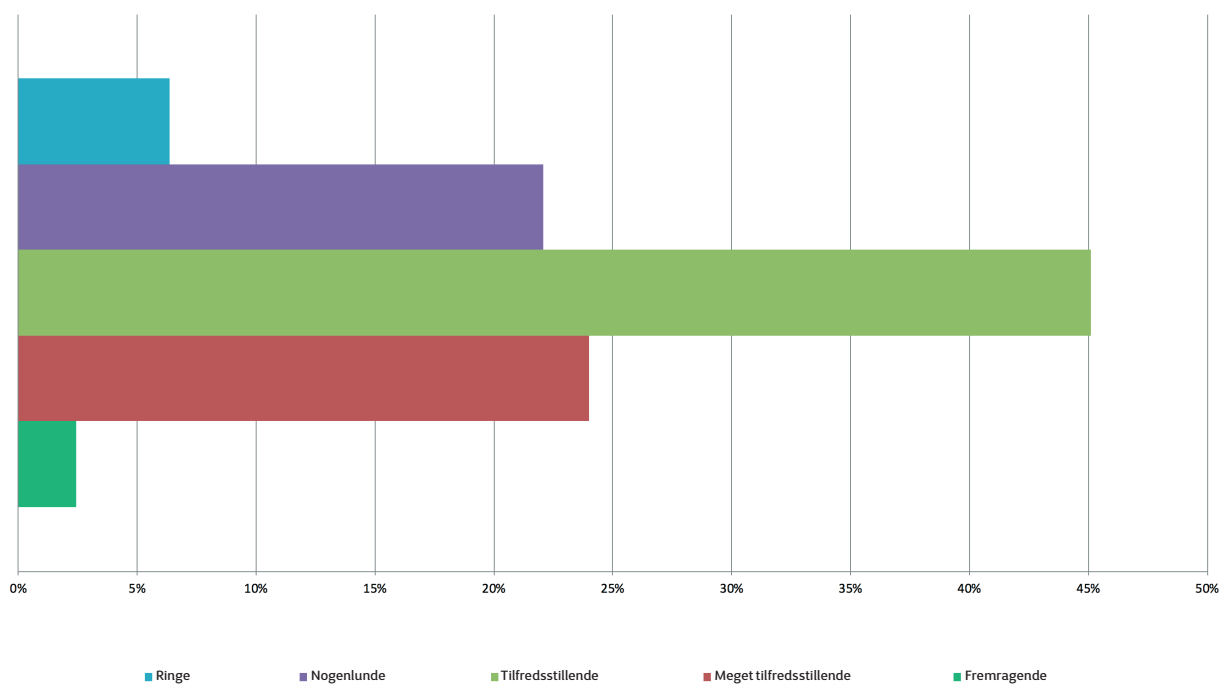
mindre brugt (35 %) blandt de indkomne besvarelser. For de medlemmer, som har brugt den individuelle rådgivning, er der gennemgående tilfredshed for alle emner, men især planteværn, gødskning og produktforbedring har en større andel af "meget tilfredse" i besvarelserne.

### Markedsinformationer

Ingen roser uden torne. På afsætningsområdet tilkendegiver 10-15 % af medlemmerne, at de er utilfredse til meget utilfredse

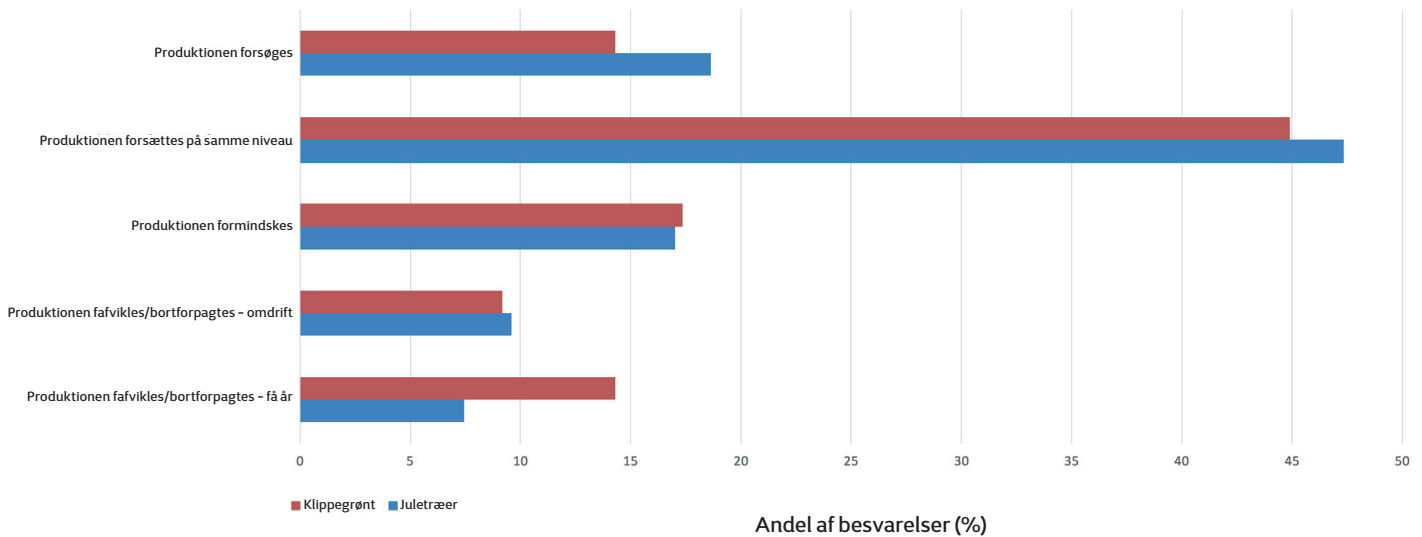


Foreningen laver hvert år besigtigelsesture til de europæiske markeder – her Frankrig. Informationerne fra blandt andet disse ture er stærkere efterspurgt blandt medlemmerne.



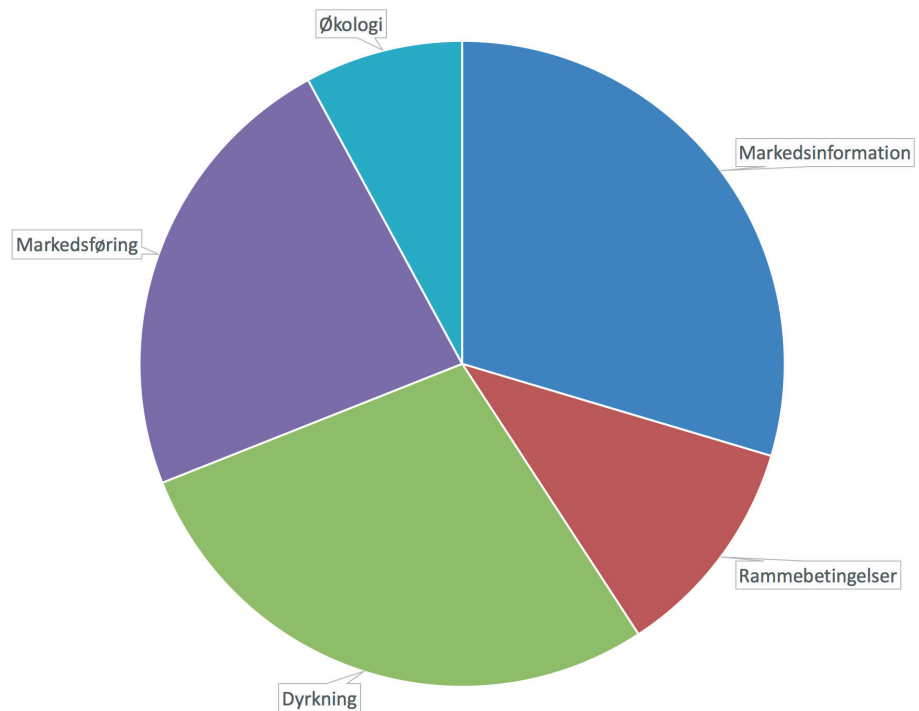
Figur 4. Fordeling af svar på nytten af medlemskab i forhold til kontingentet.





Figur 5. Udvikling i produktionen af juletræer og klippegrønt. Tallene er for de medlemmer, som har den pågældende produktion.

Figur 6. Ønsker til foreningens fokusområder i kommende år viser en klar overvægt til markedsføring/information fulgt af dyrkning.



med foreningens arbejde (figur 3). Det er især hyppigheden af informationer og prognoser for det fremtidige udbud og efterspørgsel, som der rejses kritik af og det er især gruppen af producenter på 50-100 ha, som er kritisk. Bestyrelsen og sekretariatet er meget opmærksomme på, at netop dette område er særlig udfordret i disse tider, hvor afsætningen er vanskelig, og hvor foreningen er begrænset af Konkurrence-loven. Langt den overvejende del af besvarelserne falder dog i kategorierne "hverken god eller dårlig" eller "tilfreds".

Foreningen laver hvert år besigtigelsesture til de europæiske markeder – her Frankrig. Informationerne fra blandt andet disse ture er stærkere efterspurgt blandt medlemmerne.

### Generel tilfredshed

Der var generelt stor tilfredshed med foreningen og dens arbejde, og samlet set ville fire ud af fem medlemmer anbefale Danske Juletræer til andre, omend gruppen 50-100 ha lå lavere.



**FOX MOTORI RYGSPRØJTER**  
**Batteri drevne - til udbringning af:**

- Ukrudts- & insektmidler
- Omrøring i tanken
- Topskudsregulering af juletræer
- Op til 8 timer på en opladning

(Pris fra: 1695,- ex. moms)

**K.S. Jeppesen** Tlf/Fax: 86 99 55 21 Bil: 40 52 55 21  
[www.foxmotori.dk](http://www.foxmotori.dk)

Derudover blev nytten ved medlemskabet stillet i forhold til det betalte kontingent.

Knap 75 % vurderer, at nytten står mål med deres kontingent, mens kun 6 % finder at kontingentet er for dyrt i forhold til nytten (figur 4). Enkelte anfører dog, at kontingentet er for højt, når man efterfølgende skal betale for ydelser i form af arrangementer og konsulentbesøg, mv.

### Hvor bevæger produktionen sig hen?

I tillæg til spørgsmålene om tilfredsheden med foreningens ydelser spurgte vi også ind til, hvordan produktionen ville udvikle sig hos det enkelte medlem (figur 5). Hele 30 % af de adspurgte ville reducere arealet eller afvikle deres juletræsproduktion helt, mens små 20 % ville forøge arealet. Årsagen til afvikling angives som producentens alder samt manglende lønsomhed i produktionen. For klippegrøntet er tendensen den samme, idet 40 % vil reducere arealet eller helt afvikle produktionen, mens kun 15 % vil forøge arealet.

### Hvad skal foreningen fokusere på fremadrettet?

Slutteligt spurgte vi ind til, hvor foreningen kan styrke indsatsen fremadrettet, og her ligger hovedvægten på flere markedsinformationer, udvikling af bedre/billigere dyrkningsteknikker og mere overordnet markedsføring af naturtræet (figur 6).

På spørgsmålet om foreningen skulle bistå med indberetning af gødnings- og sprøjtejournaler mod en mindre betaling svarede kun ca. 20 % positivt, mens resten 60 % var imod og 20 % var hverken for eller imod denne ide.

### Tak

Tak til de mange der har svaret og givet konstruktive bemærkninger samt forslag til forbedringer og ændringer af vores nuværende produkter og ydelser. Flere producenter anfører udfordringerne ved, at vi som brancheforening skal rumme både producenter og grossister, da sidstnævnte af mange opfattes som selve problemet med den unødigt stramme sortering og salg af for gode træer for billigt i den nuværende markedssituation. Andre efterspørger mere formidling omkring udbudssituationen, så man bedre kan planlægge egen produktion, og nogle påpeger et skævt forhold mellem kontingentstørrelse og udbytte af medlemskabet.

Undersøgelsen er gennemført for at afdække, om foreningens arbejde lever op til medlemmernes forventninger. Skulle du derfor have spørgsmål, ideer eller kommentarer til foreningens arbejde, så tøv ikke med at sende disse til sekretariatet.

**ASM**  
ØSTERVANG ApS

- ★ Netmaskine
- ★ Hegnsudruller
- ★ Plantemaskine: 1- 2- eller 3-rækkes
- ★ Pallegaffler
- ★ 8 m. transportvogn med hydrauliske slidsker
- ★ Spidser
- ★ Enarmet sprøjte

ASM ØSTERVANG giver dig en bred vifte af muligheder at vælge imellem, indenfor skovbrug, til konkurrencedygtige priser. Du er naturligvis velkommen til at kontakte os, for yderligere oplysning eller for at få tilsendt prospekt.

- ★ Hydraulisk pælehammer
- ★ Hydraulisk pælebor
- ★ Stærk 1-rækket plante-maskine til plantning i gamle juletræskulturer – fås nu også som 2, 3 og 4-rækket med hydraulisk justerbar rækkeafstand

**NYHED** Hegnsudruller med hydraulisk luk

ASM ØSTERVANG • [www.asm-ostervang.dk](http://www.asm-ostervang.dk)

Tlf. 9856 5250 • [asm@asm-ostervang.dk](mailto:asm@asm-ostervang.dk) • Terndrupvej 28 • Astrup • 9510 Arden



## Team Service

### - forhandler af alt, hvad du skal bruge til at pleje og oparbejde dine juletræer

Egholm 2150 er en universalmaskine og en særdeles fleksibel løsning til vedligeholdelse af udendørsarealer.

Vi har udviklet et væld af udstyr til Egholm 2150, som effektiviserer pasning og oparbejdning af juletræer.

- Afskærmet frontsprøjte
- Bomsprøjte
- Sideafskærmning
- Gødningsudlægger
- Stålinddækning til bund
- Hydraulisk baglift
- Stabklipper
- Fældeklø og meget mere

**Team - Service**

Tlf. 4010 7387 - Jens Krog Andersen  
[jens@team-service.dk](mailto:jens@team-service.dk) • [mail@team-service.dk](mailto:mail@team-service.dk)  
[www.skovkultur.dk](http://www.skovkultur.dk)