

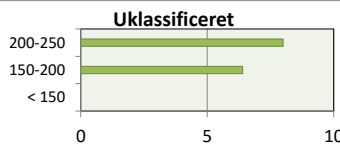
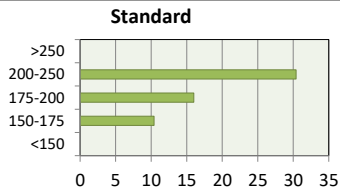
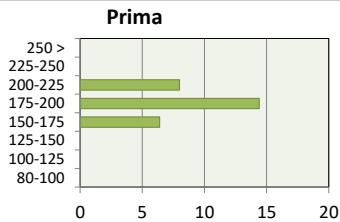
Mærkerapport

Indtast forventet høst, mærkning i stikprøve & evt. gennemsnitlig højde i de blå felter ovenpå eksemplerne & statistikpriserne fra 2022



Lokalitet	Weddelsborg			
Marknummer				
Stikprøve	2	af	20 rækker/træer	10%
Mærkeudgift	3,00	kr./træ		

Fordeling af træer (%)



Til håndskrevne noter:

	Højde interval (cm)	Etiket farve	Pris (kr.)	Mærkning (stikprøve)	Højde, gns. (cm)	Fordeling (%)	Totalantal (stk.)	Udbytte (kr.)
Prima	80-100	Orange	34	0	90	0,0	0	0
	100-125	Rød	46	0	113	0,0	0	0
	125-150	Pink	63	0	138	0,0	0	0
	150-175	Orange	80	8	163	6,4	80	6.427
	175-200	Rød	136	18	188	14,4	180	24.428
	200-225	Pink	184	10	213	8,0	100	18.422
	225-250	Orange	201	0	238	0,0	0	0
	250 >	Rød				275	0,0	0
Standard	<150	Brun	38	0	125	0,0	0	0
	150-175	Gul	53	13	168	10,4	130	6.828
	175-200	Blå	75	20	188	16,0	200	14.996
	200-250	Hvid	111	38	225	30,4	380	42.146
	>250	Gul	183	0	275	0,0	0	0
Uklassificeret	<150		33	0	125	0,0	0	0
	150-200		40	8	175	6,4	80	3.194
	200-250		58	10	225	8,0	100	5.775
Træer, diverse						0,0	0	0

Total høst	Prima	Standard	Uklassificeret	Træer, diverse
GNS højde (m)	200	189	204	203
Antal i stikprøve	125	28,8	% Standard	56,8
Total antal	1250	Antal Prima	360	Antal Standard
GNS pris (kr.)	98	GNS pris (kr.)	137	GNS pris (kr.)
Mærkeudgift (kr.)	3750	Mærkeudgift (kr.)	1080	Mærkeudgift (kr.)
Total udbytte (kr.)	118.466	Total udbytte (kr.)	48.197	Total udbytte (kr.)

Udbytte profiler (kr.)

