



Afsætning - juletræer og klippegrønt i 2022

Claus Jerram Christensen
Danske Juletræer

Juletræer i 2022

- efterspørgsel, salg og mærkning

- Reducerede ordre – med ønske om genbestillinger
 - Frygt for lavere efterspørgsel grundet energi- og inflationskrise
- Sene handler – forsinket mærkning
 - Sen levering af (kunde)etiketter
 - Mangel på mærkefolk førte til forsinkelser
- Øgede omkostninger til oparbejdning
 - Prisen på paller, net og arbejdskraft steg over sommer
- Forhåbning om eftermarked
 - Hovedsageligt studepladskunder efterspurgte flere træer sent i sæsonen. Kæderne fik udsolgt.
- Stram sortering:
 - Uklassificerede træer er stort set uden fejl
 - Højde (halv top) og "overmål" → færre træer på paller
 - Begyndende opblødning på sorteringen

Juletræer i 2022

- opstart og afvikling

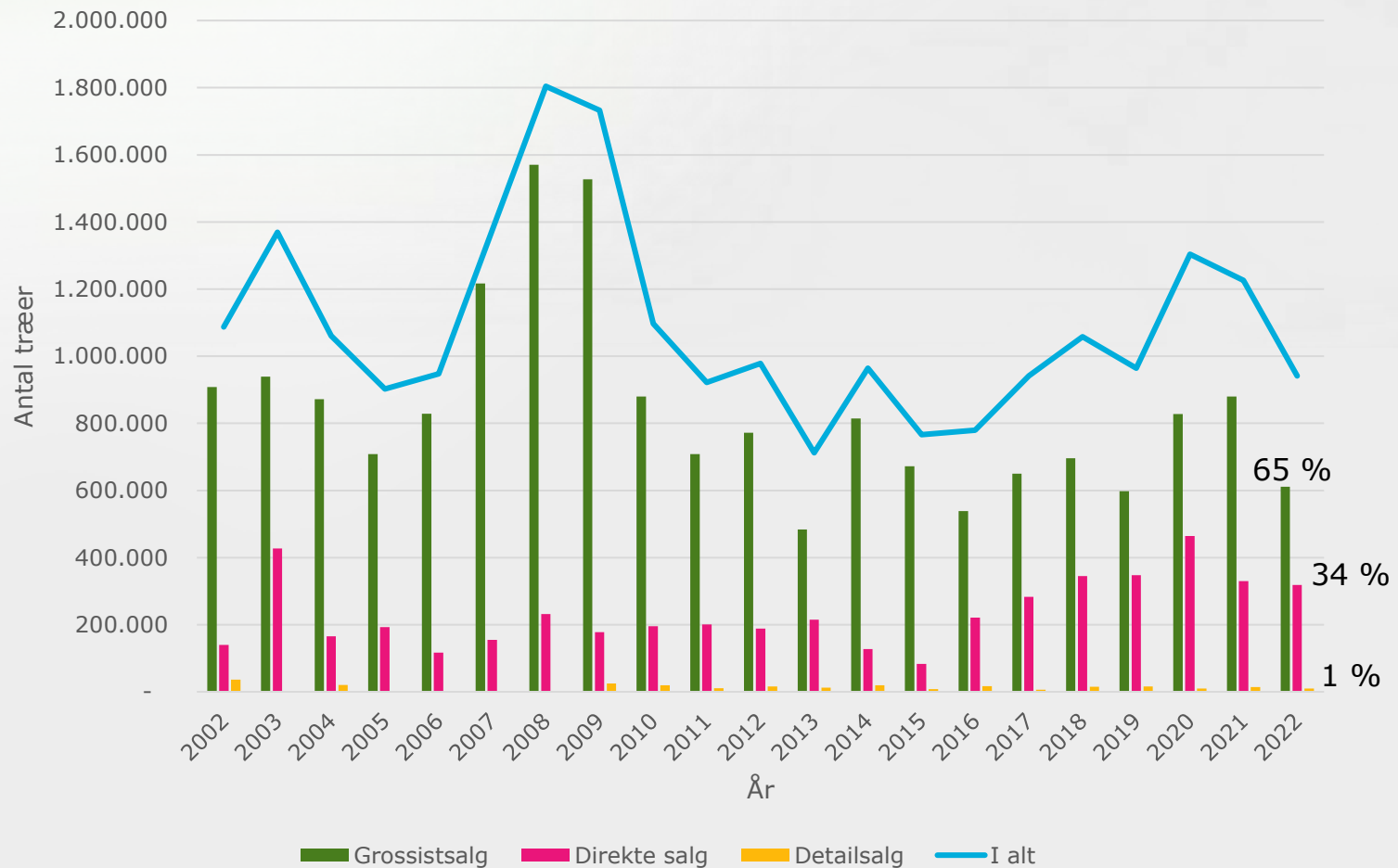
- Tidlig start i varmt vejr (1. adventsweekend lå tidligt)
 - Frygt for øget risiko for nåletab og sammenbrænding
- Mangel på kvalificeret arbejdskraft
 - Faste medarbejdere måtte tage en ekstra tårn
 - Lavere præstationer på pakketeams →
 - Forsinkelse på leveringsterminer
- Høstforhold og transport
 - Lokale snebyger sidst i perioden vanskeliggjorde oparbejdning
 - Transport nem af skaffe
- Priser forbedret i forhold til 2021
 - Prisstigninger for næsten alle kvaliteter og kundetyper
 - Større stigning for omkostninger til alle dyrkningsrelaterede udgifter samt paller, net og arbejdskraft

Juletræer i 2022

- eftermarkedet var begrænset

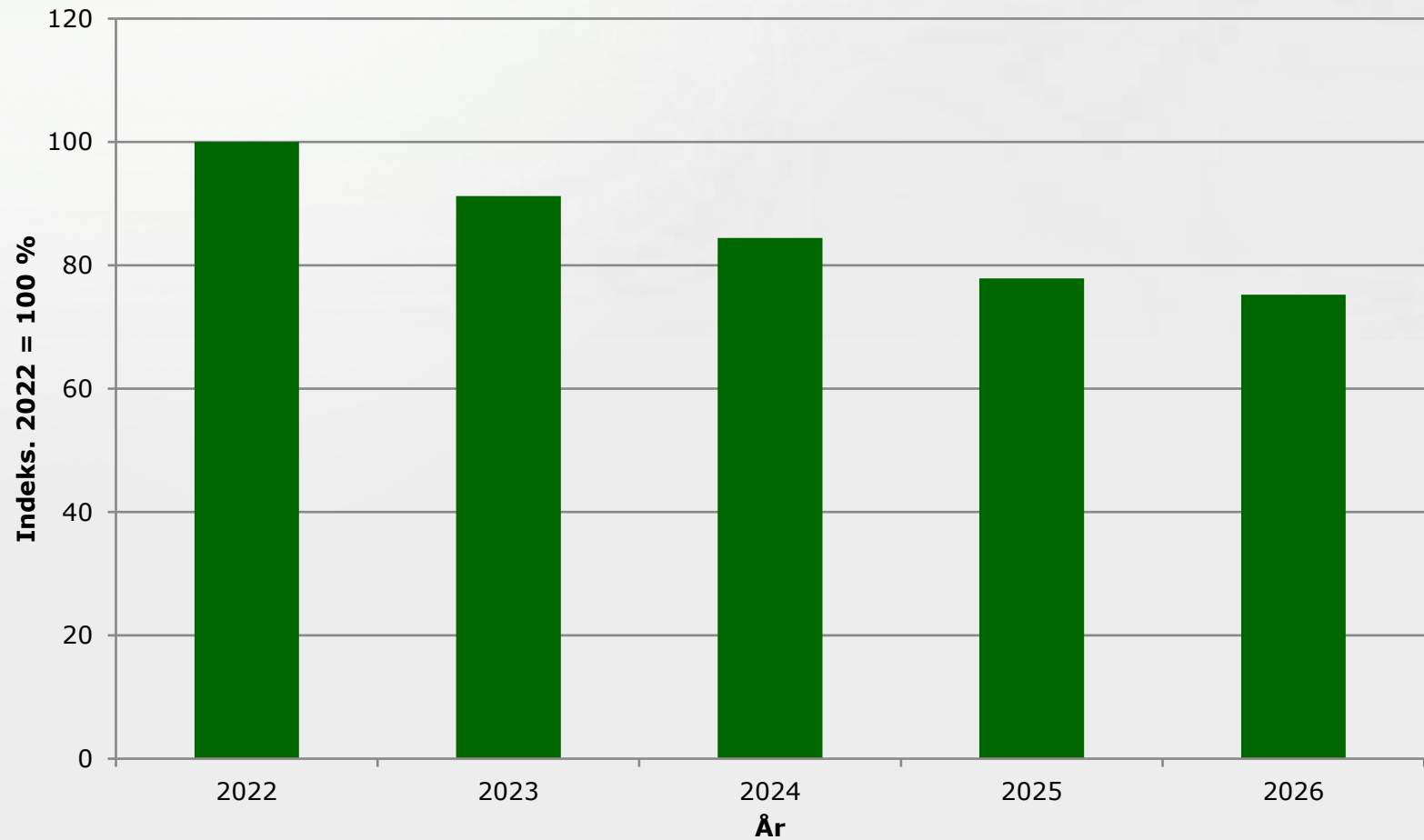
- Der var kun få usolgte træer tilbage på paller
 - Der blev tyndet godt ud i kulturerne (udsolgt)
 - Salget af småtræer gik nemmere for producenterne
 - Ingen/få billige træer i kommission
- Producenterne fortsat hårdt presset på økonomien
 - Lavere udbytte med stram sortering til for lave priser
 - Stigende dyrkningsomkostninger
- Detailsalget er gået godt med stigende priser
 - Fæld-selv/gårdsalg gået godt
 - Lille forskydning fra kædebutikker mod studehandlere
- Flere nåletabsreklamationer
 - Tidlig høst under milde vejrforhold
 - Sammenbrænding ved for varm pakning
 - Løstsiddende "tørke nåle" faldt af på salgspladserne

Fald i indberetninger for grossistsalg - træer i prisstatistikkerne

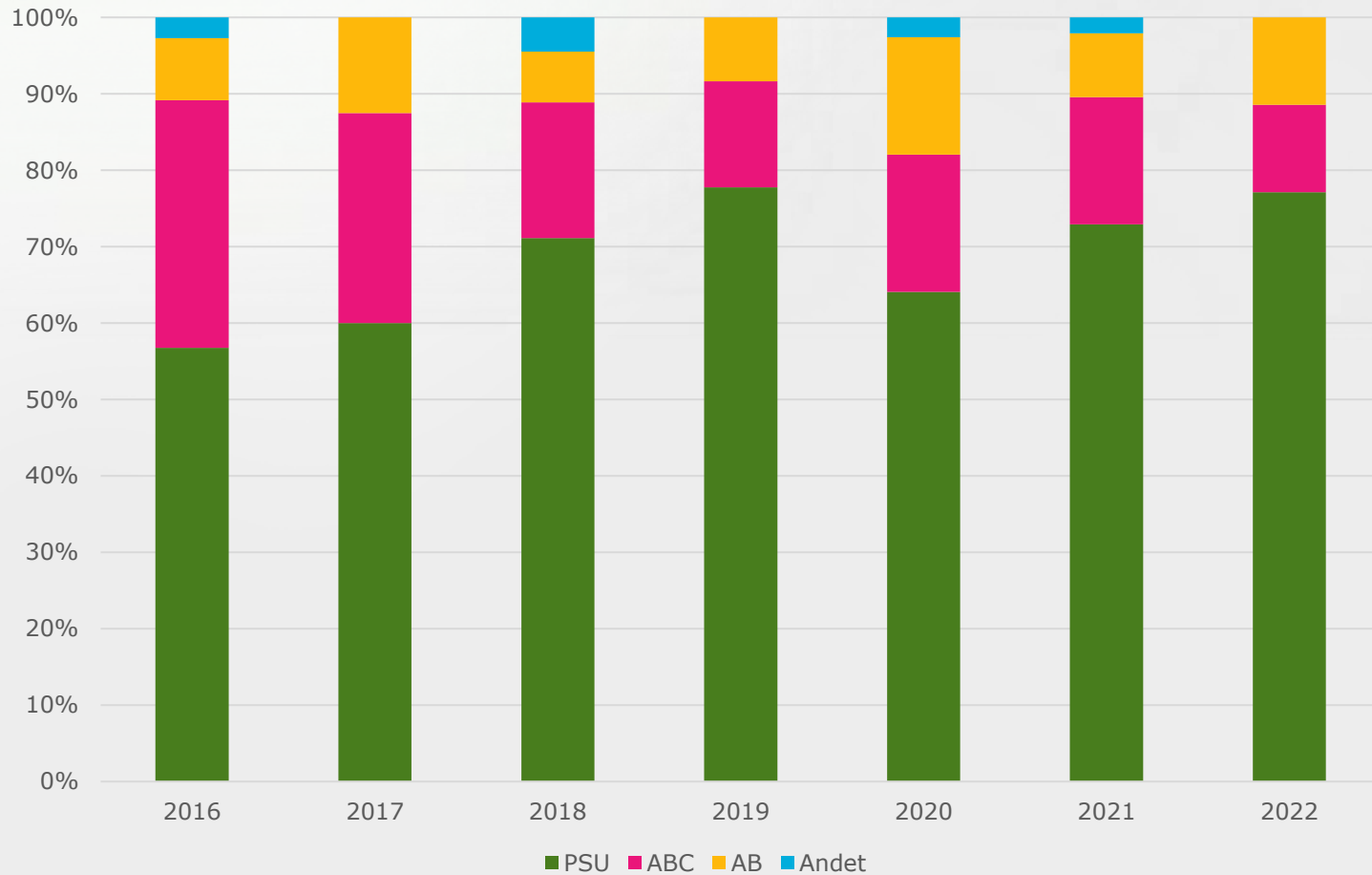


Færre træer i de kommende år

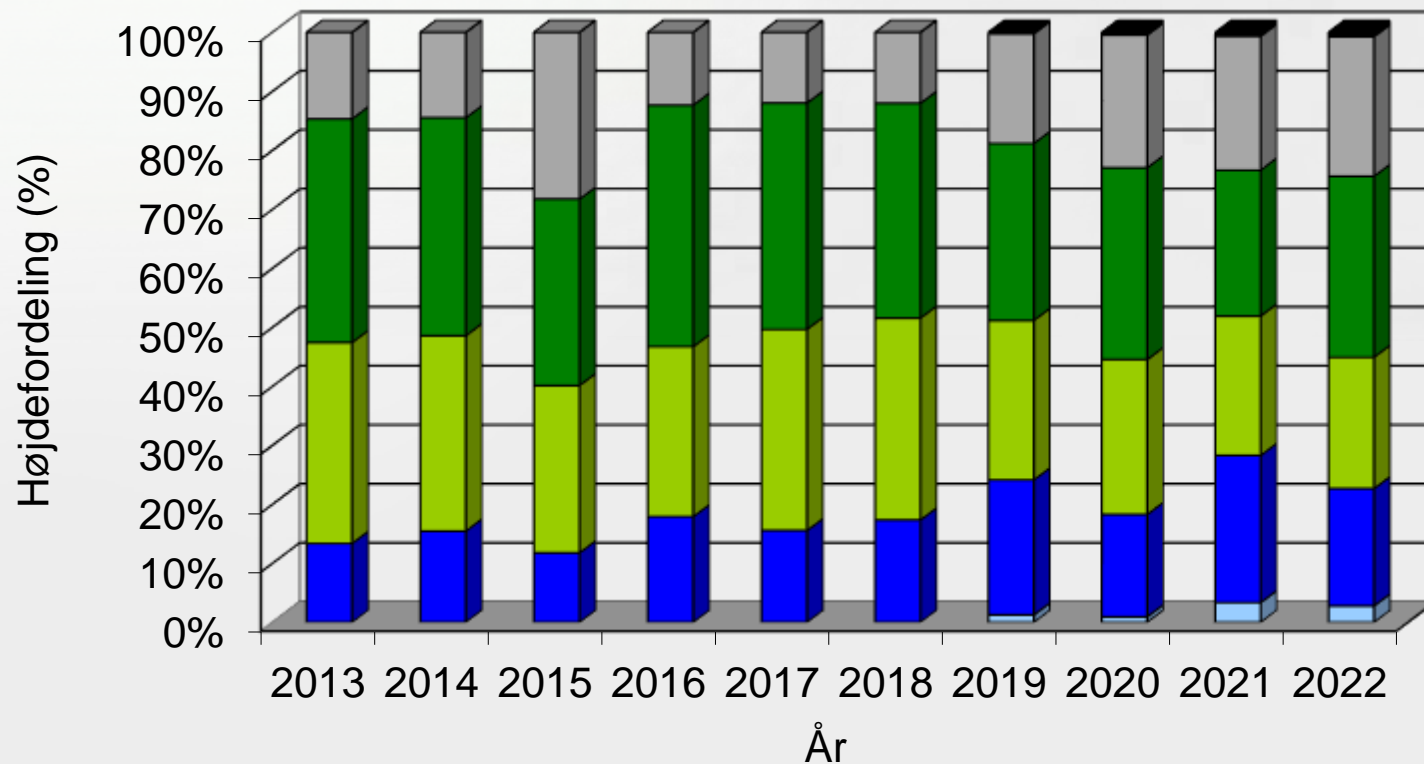
- prognose for udbud fra indberetninger



Stor opbakning til PSU-sortering i 2022 - sorteringsudfald



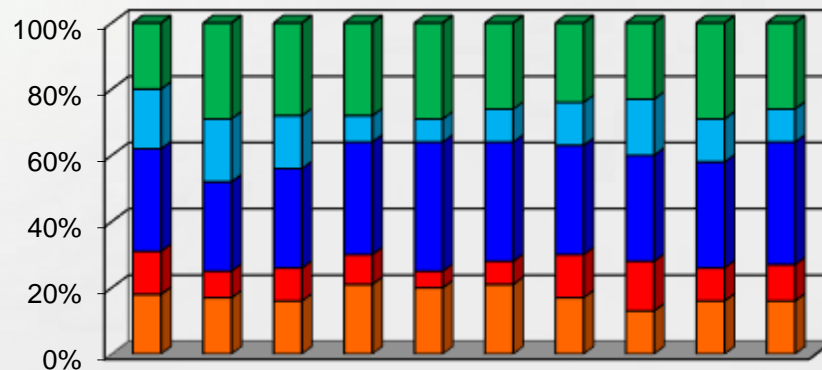
Større gennemsnitshøjde - højdefordeling i prisstatistik



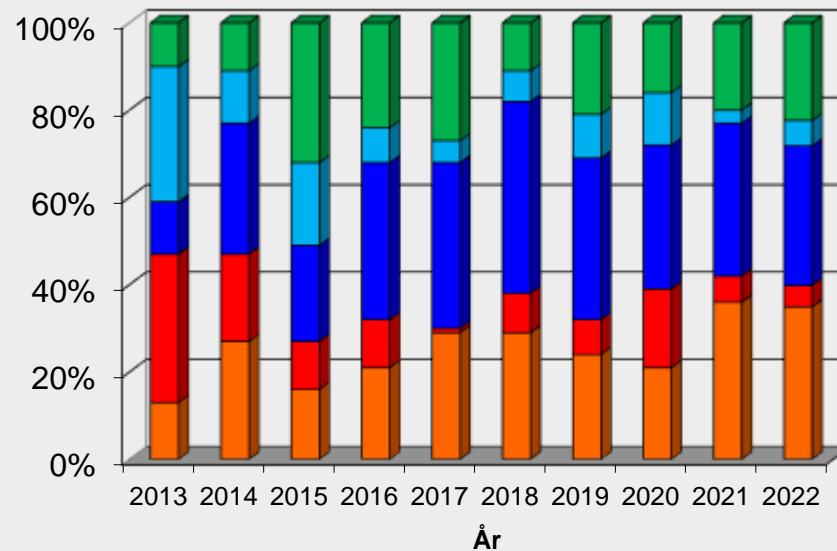
□ under 100 cm ■ 100-150 cm ■ 150-175 cm ■ 175-200 cm ■ 200-250 cm ■ over 250 cm

Bedre sortering ved direkte salg - sortimentsudfald i prisstatistik

Grossistsalg



Direkte salg



Prisstigninger over hele linjen - prisstatistik for nordmannsgran

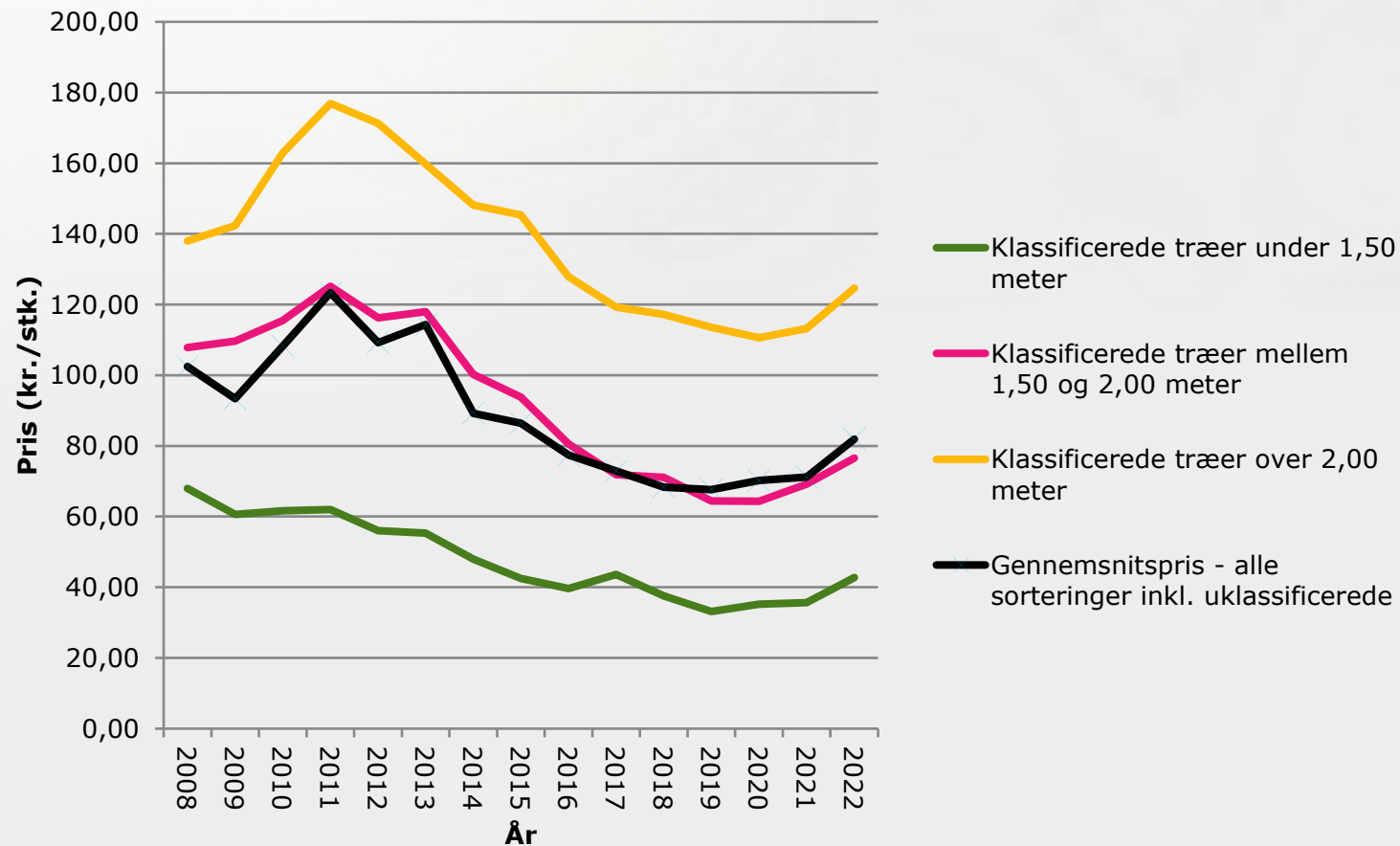
	Pris (kr./stk)	21→22 (%)
Klassificerede træer under 1,50 meter*	42,70	19,9
Klassificerede træer mellem 1,50 og 2,00 meter*	76,53	10,7
Klassificerede træer over 2,00 meter*	124,64	10,1
Gennemsnit for alle højder og sorteringer – alle træer	81,94	15,2
Gennemsnit for alle højder og sorteringer – <u>grossistsalg**</u>	69,32	15,9
Gennemsnit for alle højder og sorteringer – <u>direkte salg</u>	106,02	4,7

* Grossistsalg

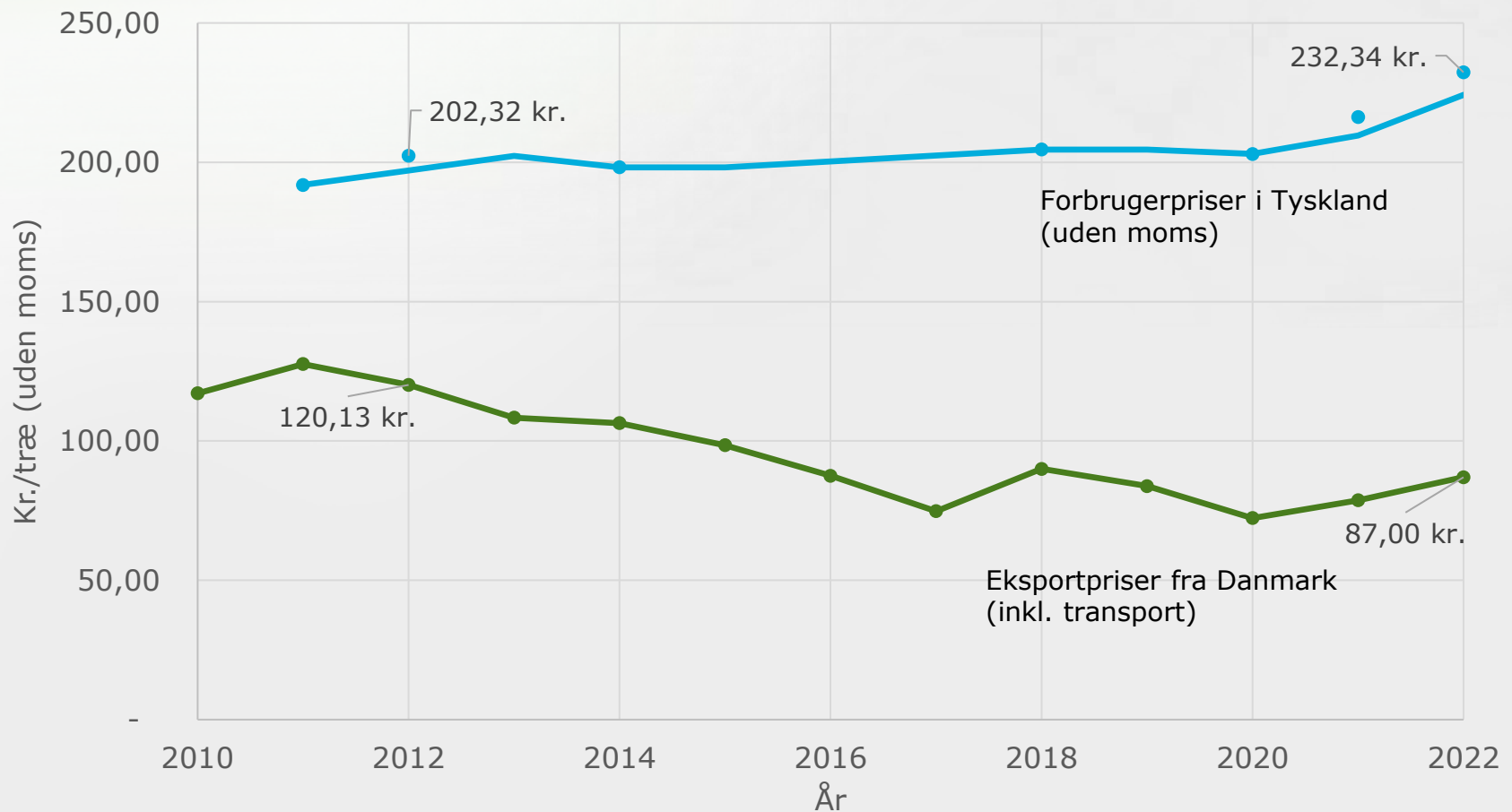
** Inkl. uklassificerede



Prisfremgang for alle højdeintervaller - grossistsalg kun klassificerede træer



Priser ved salg til/i Tyskland



Forskellen på de to priser er steget fra ca. 80 kr./træ i 2012 til ca. 135 kr./træ i 2022

Markedet fremover

- udbud og udfordringer

- 2023:
 - Udbuddet af træer i 2023 vil være lavere end i 2022
 - Omkostninger til produktion og oparbejdning stabiliseres
 - Besparelser på plejetiltag er en realitet
 - Arbejdskraft yderst vanskelig at fastholde og tiltrække
- Sortering og mærkning
 - Kvalitetsforskel ml. de tre kvalitetsklasser er vigtig
 - Et tredjevalgstræ skal have synlige fejl eller mangler
- Det længere perspektiv
 - (Dokumenteret) bæredygtig produktion er/bliver central
 - Ikke nødvendigvis økologisk (klima)
 - Merudbuddet er overstået:
 - Flere producenter er stoppet (i både DK og udlandet)
 - Salget af småplanter er "normaliseret"
 - Efterspørgslen er udfordret af plastiktræer og ingen træ

Klippegrønt



Klippegrønt i 2022

– god sæson for nobilis

- Nobilis

- Mindre udbud
 - Effekt af små (ungdoms)årgange
 - Forsat afgang af ældre bevoksninger (tømmer/flis)
- Stangsakskulturer stærk efterspurgt (priskonkurrence)
- Små prisstigninger
- God afsætning uden nævneværdig lageropbygning
- Udsolgt hos de fleste producenter

- Nordmannsgran

- Uændret lavt udbud af kvalitetsklip
- Stor høst fra overgemte juletræer og skrottræer
 - Billige selv-klip priser
- Billigt NGR-klip konkurrerer med nobilis (håndbuketter)

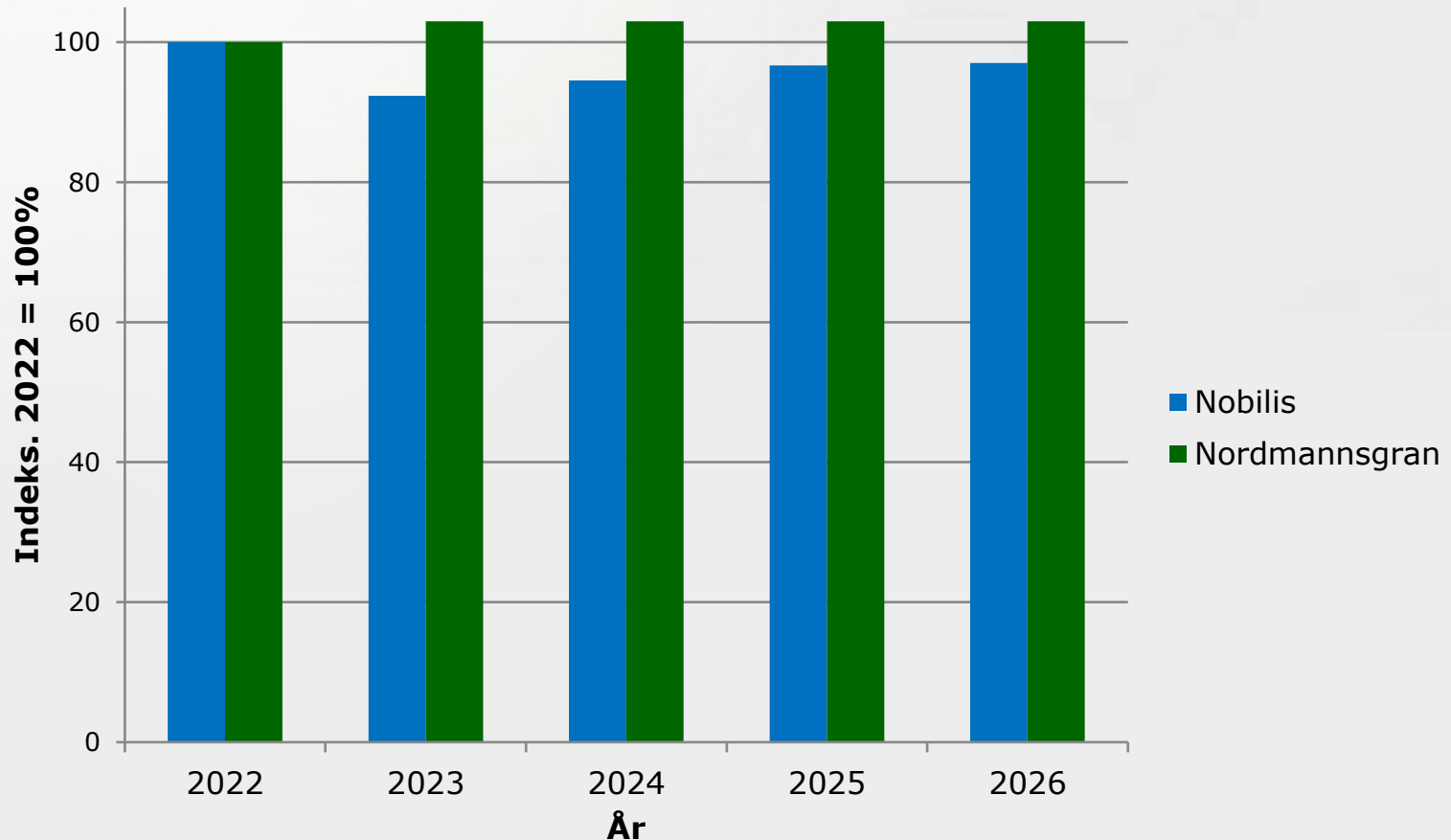
Klippegrønt i 2022

– store udfordringer med arbejdskraft

- Udfordring at skaffe arbejdskraft
 - Manglende arbejdskraft begrænser udbud
- Stigende omkostninger til klipning
 - Stigende lønninger
 - Stigende udgifter til brændstof, gødning og paller
- Gode vejrforhold under klippearbejdet
- Reklamationer fra tidlige leverancer til "varme destinationer"
- Salg på roden nu helt dominerende i markedet



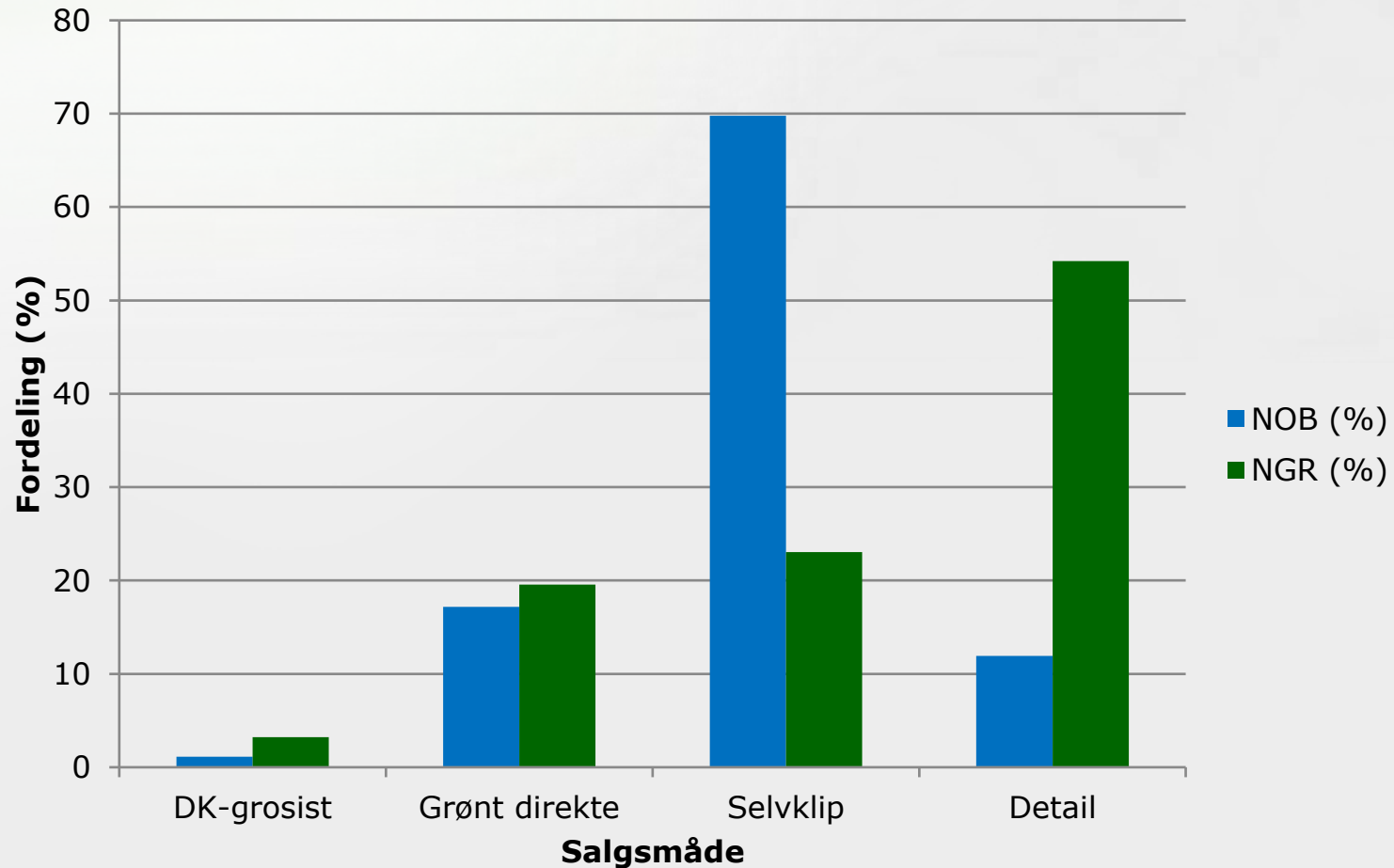
Udbuddet af klippegrønt stabiliseres - træartsforskelle



Mængder:
Nobilis: 408 tons
Nordmannsgran: 92 tons

Selvklip dominerer for nobilis

- detailsalg for nordmannsgran



Prisstatistik nobilis & nordmannsgran - uanset salgsmetode

	<i>Pris (kr./kg)*</i>	<i>Mængde (kg)*</i>
Nobilis		
<i>Blå deko</i>	13,26	2.300
<i>Blågrøn deko</i>	9,15	81.535
<i>Ung deko</i>	13,33	20.500
<i>Ungdom</i>	11,98	18.988
<i>Blå mellem</i>	-	-
<i>Blågrøn mellem</i>	-	-
<i>Grøn mellem</i>	-	-
<i>Usorteret nobilis</i>	-	-
Nordmannsgran		
<i>Nordmann prima</i>	8,61	69.876
<i>Nordmann sekunda</i>	11,29	4.500

* Gennemsnit på tværs af grossist-, direkte- og detailsalg

Nobilisklippegrønt holder prisen - prisstatistik for selvklip

Sortering	2017	2018	2019	2020	2021	2022	21 →22
Nobilis	2,36	2,36	2,49	2,52	2,54	2,70	6,3
Nordmannsgran	2,00	1,76	1,47	1,18	1,06	2,09*	97,2
Cypres (gul og blå)	3,11	3,45	3,45	5,64	-	3,47	

* Udelukkende jordklip



Markedet fremover

- kort sigt

- Klippekapaciteten reducerer udbuddet (arbejdskraft)
- Ligevægtspunkt for nobilis udbud og efterspørgsel er nået
 - Prisudviklingen på nobilis til kransebinderier afhængig af binderiernes priser på færdigvarer
- Fortsat stor tilgang af nordmannsgran "juletræsklip"
- Selv-klip vil være dominerende fremover
- Få sorteringer i hver kultur (rationalisering)
 - binderier ønsker en "kransevare" og "gestäckevarer"

Markedet fremover

- længere sigt

- Flere (skov) ejendomme har fået øjnene op for nobilis
 - Mulighed for juletræer, klippegrønt og tømmer/flis
- Fastholde og øge anvendelsen af klippegrønt
- Udvide salgskanalerne yderligere
- Ny/gentænke anvendelsen af klippegrønt
- Tilbagegang på traditionelle anvendelser





Tak for opmærksomheden
- Spørgsmål?