

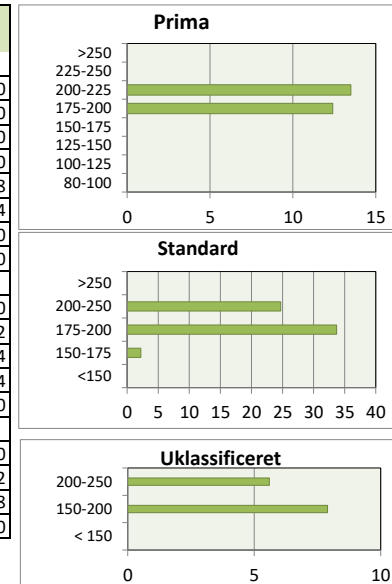
# Mærkerapport

Indtast forventet høst, mærkning i stikprøve & evt. gennemsnitlig højde i de blå felter ovenpå eksemplerne & statistikpriserne fra 2021

Lokalitet	Vagn Clausen			
Marknummer				
Stikprøve	1	af	1	rækker/træer
Mærkeudgift	2,50	kr./træ		100%



## Fordeling af træer (%)



Til håndskrevne noter:

	Højde interval (cm)	Etiket farve	Pris (kr.)	Mærkning (stikprøve)	Højde, gns. (cm)	Fordeling (%)	Totalantal (stk.)	Udbytte (kr.)
<b>Prima</b>	80-100	Orange	28		90	0,0	0	0
	100-125	Rød	41		113	0,0	0	0
	125-150	Pink	54		138	0,0	0	0
	150-175	Orange	71		163	0,0	0	0
	175-200	Rød	128	11	188	12,4	11	1.408
	200-225	Pink	177	12	213	13,5	12	2.124
	225-250	Orange	218		238	0,0	0	0
	>250	Rød	301		275	0,0	0	0
<b>Standard</b>	<150	Brun	33		125	0,0	0	0
	150-175	Gul	46	2	168	2,2	2	92
	175-200	Blå	72	30	188	33,7	30	2.174
	200-250	Hvid	103	22	225	24,7	22	2.264
	>250	Gul			275	0,0	0	0
<b>Uklassificeret</b>	<150		26		125	0,0	0	0
	150-200		36	7	175	7,9	7	252
	200-250		50	5	225	5,6	5	248
<b>Træer, diverse</b>						0,0	0	0

Total høst	Prima	Standard	Uklassificeret	Træer, diverse
GNS højde (m)	201	201	202	196
Antal i stikprøve	89	25,8	% Standard	60,7
Total antal	89	Antal Prima	23	Antal Standard
GNS pris (kr.)	96	GNS pris (kr.)	154	GNS pris (kr.)
Mærkeudgift (kr.)	222,5	Mærkeudgift (kr.)	57,5	Mærkeudgift (kr.)
Total udbytte (kr.)	8.339	Total udbytte (kr.)	3.474	Total udbytte (kr.)

## Udbytte profiler (kr.)

