

Mærkerapport

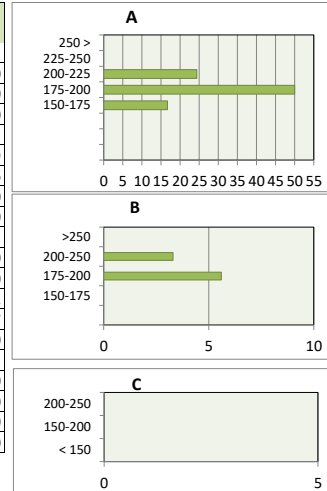
Indtast forventet høst, mærkning i stikprøve & evt. gennemsnitlig højde i de blå felter ovenpå eksemplerne & statistikpriserne fra 2021

Lokalitet **Matstrup**
 Marknummer **AB**
 Stikprøve **1** af **1** rækker/træer **100%**
 Mærkeudgift **2,50** kr./træ



	Højde interval (cm)	Etiket farve	Pris (kr.)	Mærkning (stikprøve)	Højde, gns. (cm)	Fordeling (%)	Totalantal (stk.)	Udbytte (kr.)
A					90	0,0	0	0
					113	0,0	0	0
	125-150	Smal orange	38		138	0,0	0	0
	150-175	Smal orange	55	9	163	10,8	9	495
	175-200	Smal orange	97	57	188	68,7	57	5.529
	200-250	Smal orange	119	14	213	16,9	14	1.666
					238	0,0	0	0
					275	0,0	0	0
B					125	0,0	0	0
	<150	Smal lilla	30		168	0,0	0	0
	150-200	Smal lilla	56	2	188	2,4	2	112
	200-250	Smal lilla	77	1	225	1,2	1	77
	>250				275	0,0	0	0
C	< 150				125	0,0	0	0
	150-200				175	0,0	0	0
	200-250				225	0,0	0	0
Træer, diverse						0,0	0	0

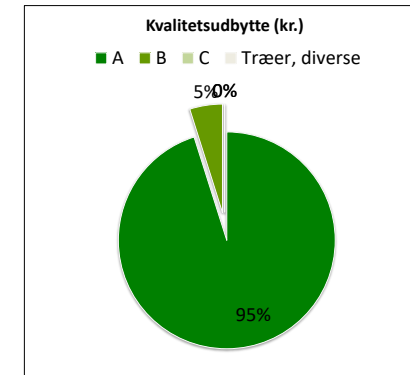
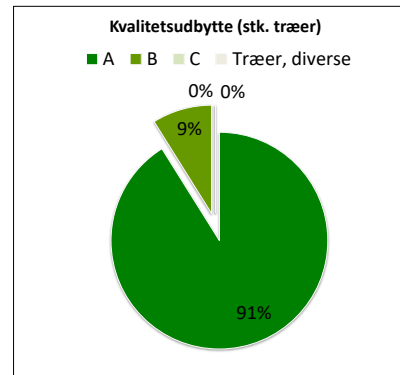
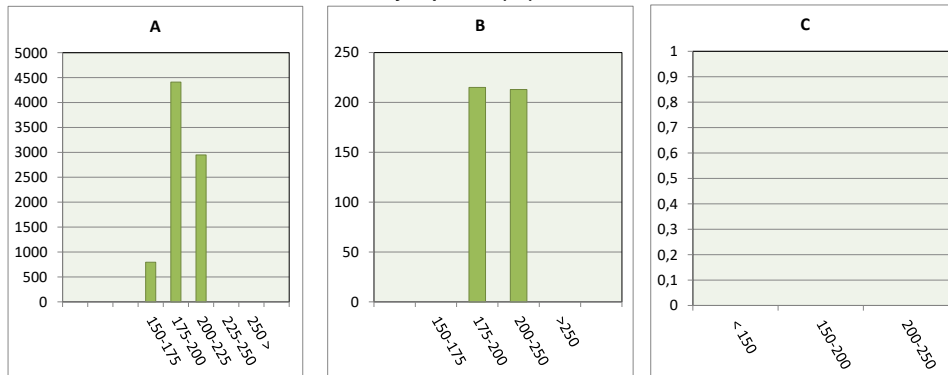
Fordeling af træer (%)



Til håndskrevne noter:

Total høst		A		B		C		Træer, diverse	
GNS højde (m)	190	GNS højde (m)	190	GNS højde (m)	200	GNS højde (m)		GNS højde (m)	0
Antal i stikprøve	83	% Prima	96,4	% Standard	3,6	% Uklassificeret		% diverse træer	0,0
Total antal	83	Antal Prima	80	Antal Standard	3	Antal uklassificeret		Antal diverse træer	0,0
GNS pris (kr.)	95	GNS pris (kr.)	96	GNS pris (kr.)	63	GNS pris (kr.)		GNS pris (kr.)	
Mærkeudgift (kr.)	207,5	Mærkeudgift (kr.)	200	Mærkeudgift (kr.)	7,5	Mærkeudgift (kr.)		Mærkeudgift (kr.)	0
Total udbytte (kr.)	7.672	Total udbytte (kr.)	7.490	Total udbytte (kr.)	182	Total udbytte (kr.)		Total udbytte (kr.)	0

Udbytte profiler (kr.)



Mærkerapport