



Afsætning - juletræer og klippegrønt i 2021

Claus Jerram Christensen
Danske Juletræer

Juletræer i 2021

- efterspørgsel, salg og mærkning

- Corona begrænset betydning
 - Mindre frygt for at "brænde inde" med usolgte træer
- Sene handler – forsinket mærkning
 - Sen levering af (kunde)etiketter
 - Mangel på mærkefolk førte til forsinkelser
- Øgede omkostninger til oparbejdning
 - Prisen på paller, net og arbejdskraft steg over sommer
- Forventning om stort eftermarked som i 2020
 - Flere producenter lagde usolgte træer på paller inden medarbejderne skulle hjem – kalkuleret risiko
- Stram sortering:
 - prima er blevet "ekstra"
 - uklassificerede træer er stort set uden fejl
 - Højde (halv top) og "overmål" → færre træer på paller
 - Lille opblødning på sorteringen af standardtræer

Juletræer i 2021

- opstart og afvikling

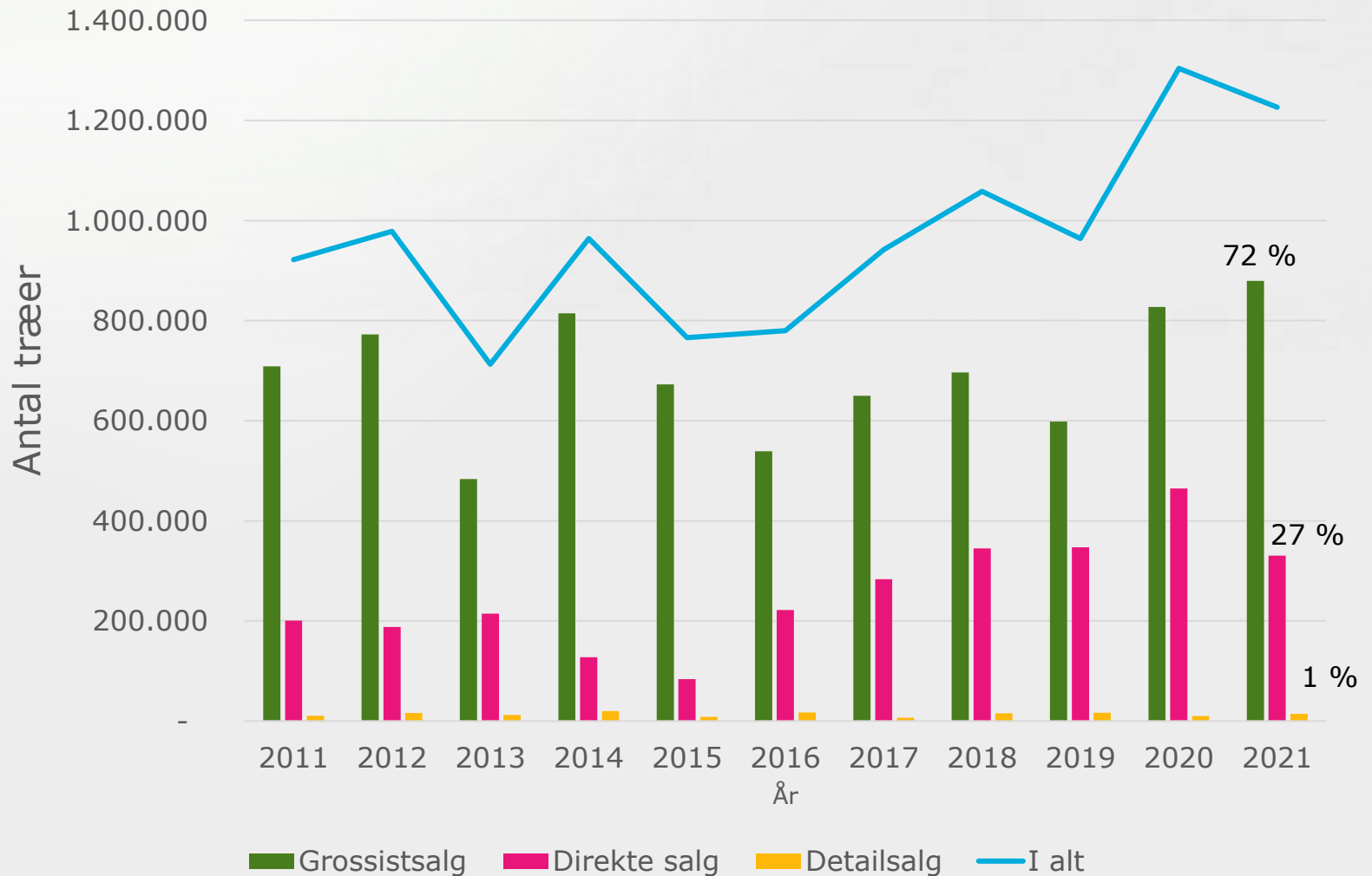
- Tidlig start i mildt vejr (1. adventsweekend lå tidligt)
- Mangel på kvalificeret arbejdskraft
 - Faste medarbejdere måtte tage en ekstra tørn
 - Lavere præstationer på pakketeams →
 - Forsinkelse på leveringsterminer
- Høstforhold og transport
 - Sne i (Nord)Jylland vanskeliggjorde oparbejdning
 - Udfordringer med at skaffe transport (chaufførmangel)
 - UK-eksport særligt udfordret af chaufførmangel (i UK)
- Priser lidt forbedret i forhold til 2020
 - Små prisstigninger tidligt for udvalgte kvaliteter og kunder
 - Større stigning for omkostninger til paller, net og arbejdskraft
 - Generel lille prisstigning for klassificerede træer

Juletræer i 2021

- eftermarkedet udeblev

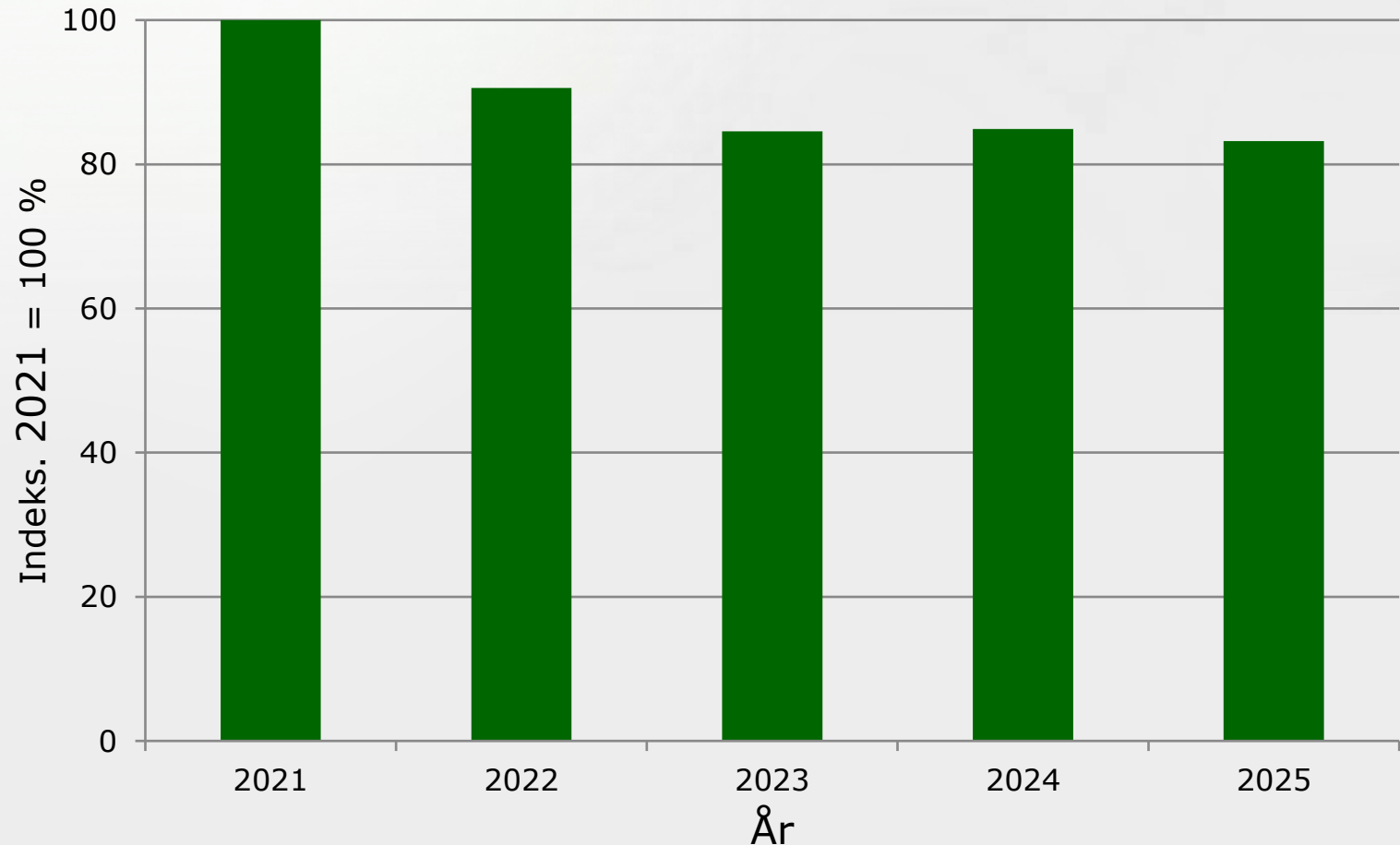
- Der var usolgte træer tilbage på paller
 - Der blev tyndet godt ud i kulturerne (udsolgt)
 - Producenter og handlende havde dog træer tilbage på paller
 - Salget af småtræer gik nemmere for producenterne
 - Der var træer at få i hele sæsonen
 - Ingen/få billige træer i kommission (manglende transport)
- Producenterne fortsat hårdt presset på økonomien
 - Lavere udbytte med stram sortering til for lave priser
 - Høje dyrkningsomkostninger
- Detailsalget er gået OK med uændrede priser
 - Markedsforskelle
 - Fæld-selv/gårdsalg gået godt
 - Lille forskydning fra kædebutikker mod stadehandlere
 - Salget stoppede brat ved sidste advents weekend
- Flere nåletabsreklamationer
 - Tidlig høst under milde vejrforhold
 - Løstsiddende "tørke nåle" faldt af på salgspladserne

Rekord i indberetninger for grossistsalg - træer i prisstatistikkerne

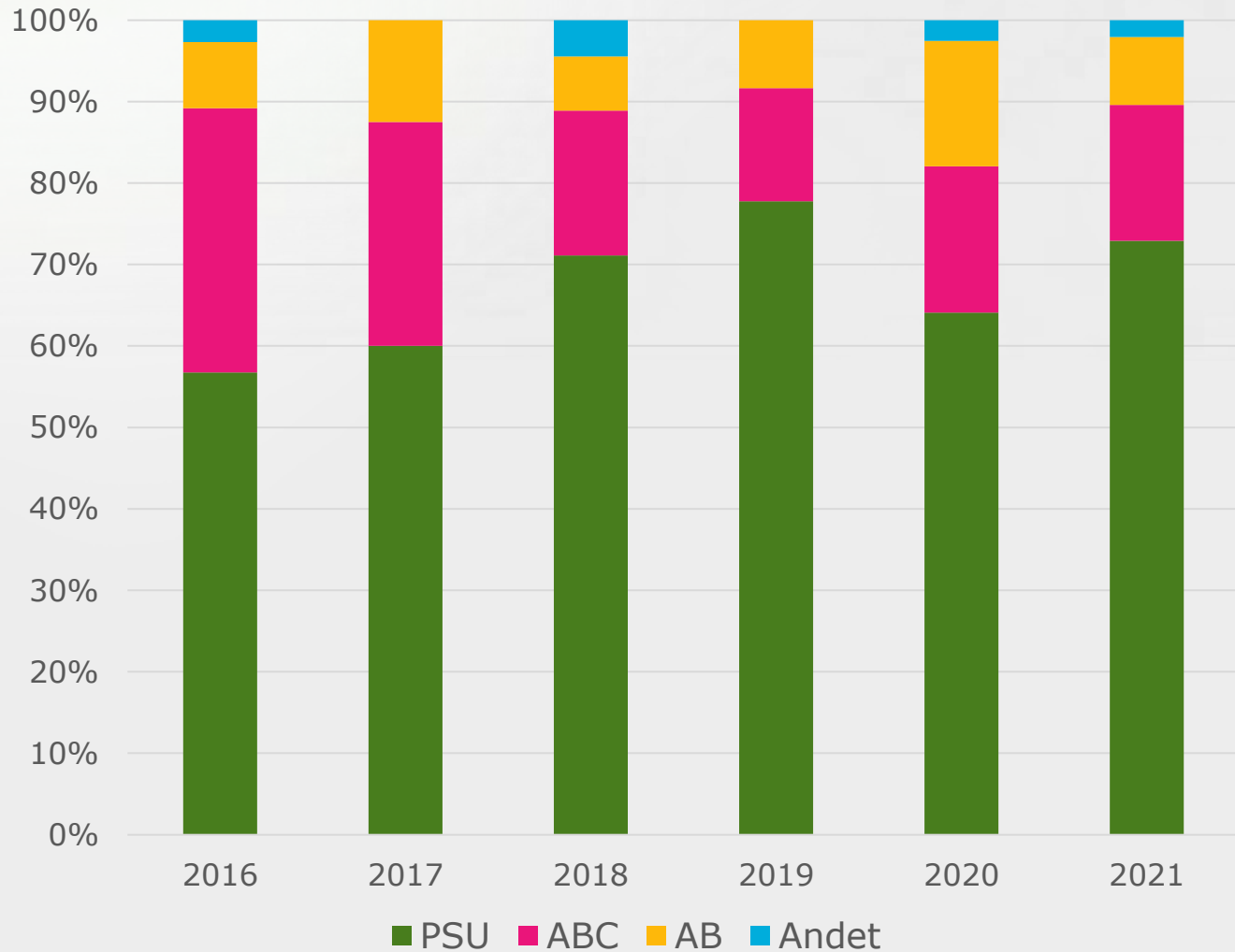


Færre træer i de kommende år

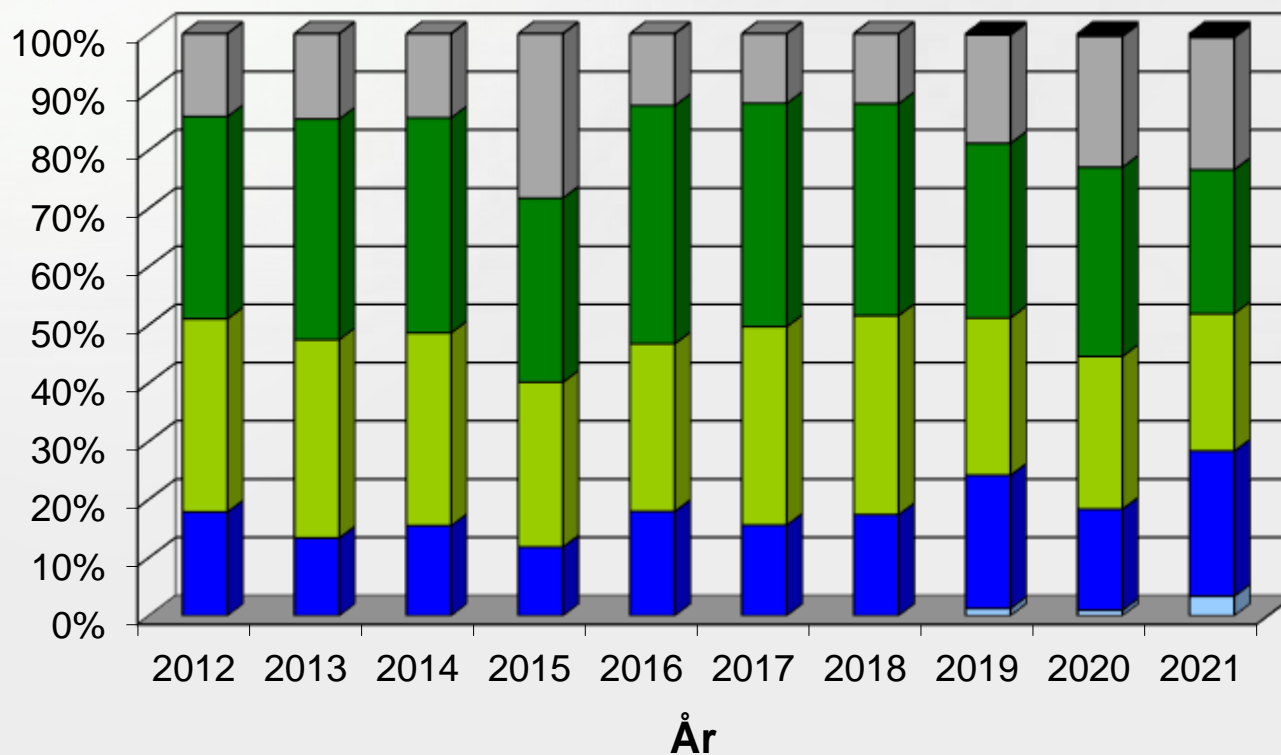
- prognose for udbud fra indberetninger



Flere brugte PSU-sortering i 2021 - sorteringsudfald



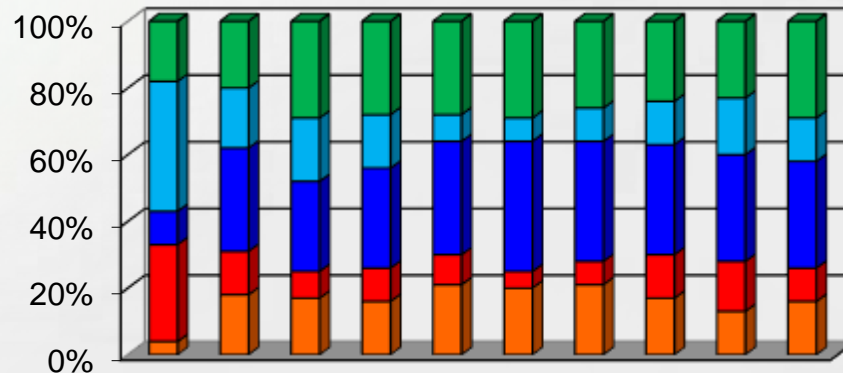
Lavere gennemsnitshøjde - højdefordeling i prisstatistik



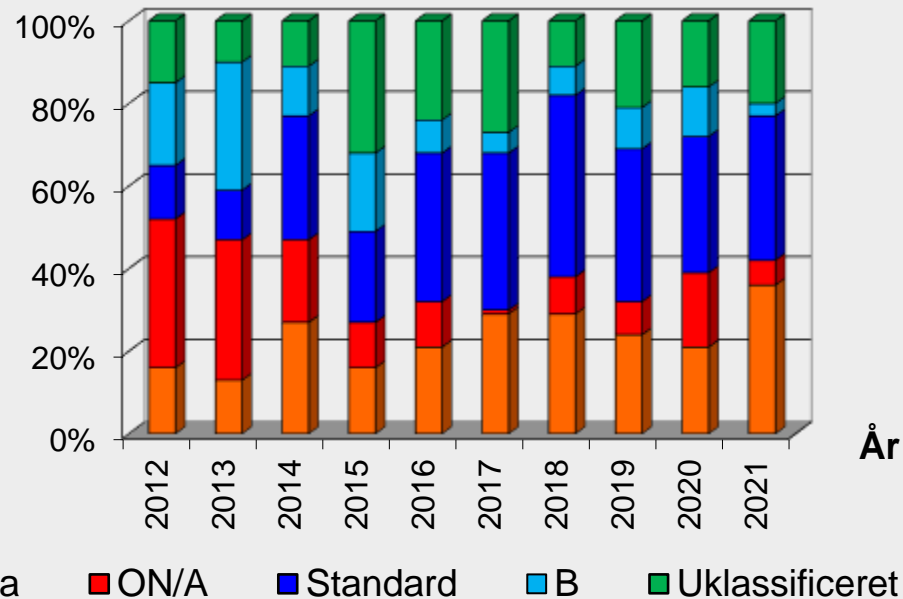
under 100 cm 100-150 cm 150-175 cm 175-200 cm 200-250 cm over 250 cm

Bedre sortering ved direkte salg - sortimentsudfald i prisstatistik

Grossistsalg



Direkte salg



Store prisstigninger ved direkte handel - prisstatistik for nordmannsgran

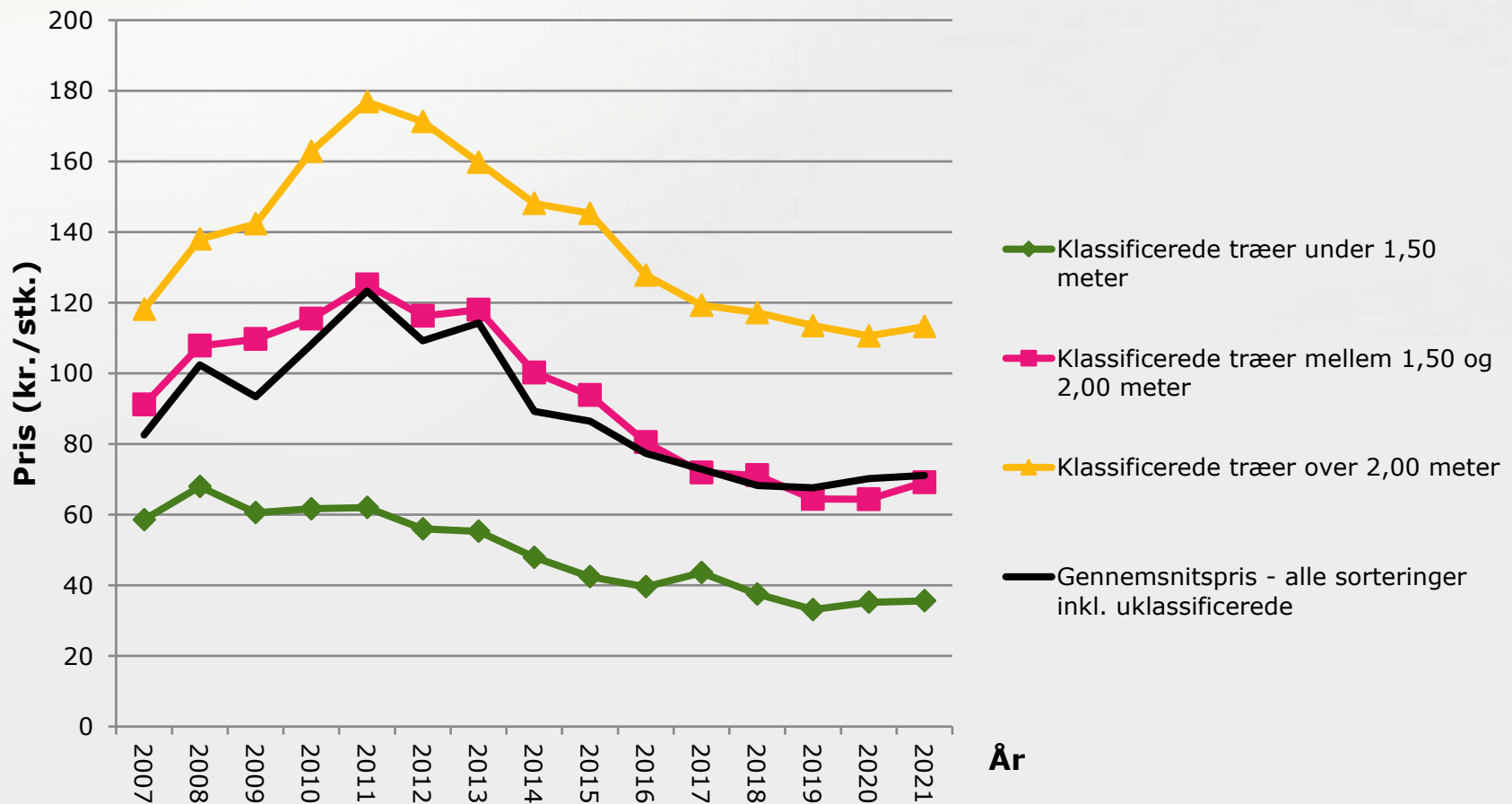
	Pris (kr./stk)	20→21 (%)
Klassificerede træer under 1,50 meter*	35,61	1,1
Klassificerede træer mellem 1,50 og 2,00 meter*	69,16	7,5
Klassificerede træer over 2,00 meter*	113,23	2,4
Gennemsnit for alle højder og sorteringer – alle træer	71,13	1,4
Gennemsnit for alle højder og sorteringer – <u>grossistsalg</u> **	59,82	-2,5
Gennemsnit for alle højder og sorteringer – <u>direkte salg</u>	101,26	17,8

* Grossistsalg

** Inkl. uklassificerede



Prisfremgang for alle højdeintervaller - grossistsalg kun klassificerede træer



Markedet fremover

- udbud og udfordringer

- 2022:
 - Udbuddet af træer i 2022 vil være lavere end i 2021
 - Likviditeten er stærkt udfordret hos mange producenter
 - Besparelser på plejetiltag en realitet
 - Stigende omkostninger i produktion og oparbejdning
 - Nødvendige prisstigninger og/eller udskillelse af ekstraomkostninger (paller, net, fødder mv.)
 - Arbejdskraft yderst vanskelig at fastholde og tiltrække
- Sortering og mærkning
 - Kvalitetsforskel ml. de tre kvalitetsklasser er vigtig
 - Et tredjevalgstræ skal have synlige fejl eller mangler
- Det længere perspektiv
 - (Dokumenteret) bæredygtig produktion er/bliver central
 - Ikke nødvendigvis økologisk (klima)
 - Merudbuddet er under afvikling:
 - Flere producenter stopper (i både DK og udlandet)
 - Salget af småplanter er "normaliseret"
 - Efterspørgslen er udfordret af plastiktræer og ingen træ

Markedet fremover

- produktionsmål

- Udfordringer med nuværende produktionsmål
 - Tætte symmetriske træer en forudsætning for salg →
 - Længere omdriftstid →
 - Høje omkostninger til produktion og oparbejdning
 - Tætte og tunge træer (hårdt for medarbejderne) →
 - Få træer pr. palle → høje transportomkostninger →
 - Større klimabelastning
- Rammer vi markedet?
 - Kædeforretningerne skal have OK, men gunstige træer
 - Stadehandlerne skal have et lidt bedre træ og variation
 - De eksklusive kunder til supertræer udgør under 20 %
 - De fleste kunder foretrækker et let etageret ikke for åbent og ikke for bredt træ

Klippegrønt



Klippegrønt i 2021

– god sæson for nobilis

- Nobilis
 - Mindre udbud
 - Effekt af små (ungdoms)årgange
 - Forsat afgang af ældre bevoksninger (tømmer/flis)
 - Stangsakskulturer stærk efterspurgt (priskonkurrence)
 - Små prisstigninger
 - God afsætning uden nævneværdig lageropbygning
 - Udsolgt hos de fleste producenter
- Nordmannsgran
 - Uændret lavt udbud af kvalitetsklip
 - Stor høst fra overgemte juletræer og skrottræer
 - Billige selv-klip priser
 - Billigt NGR-klip konkurrerer med nobilis (håndbuketter)

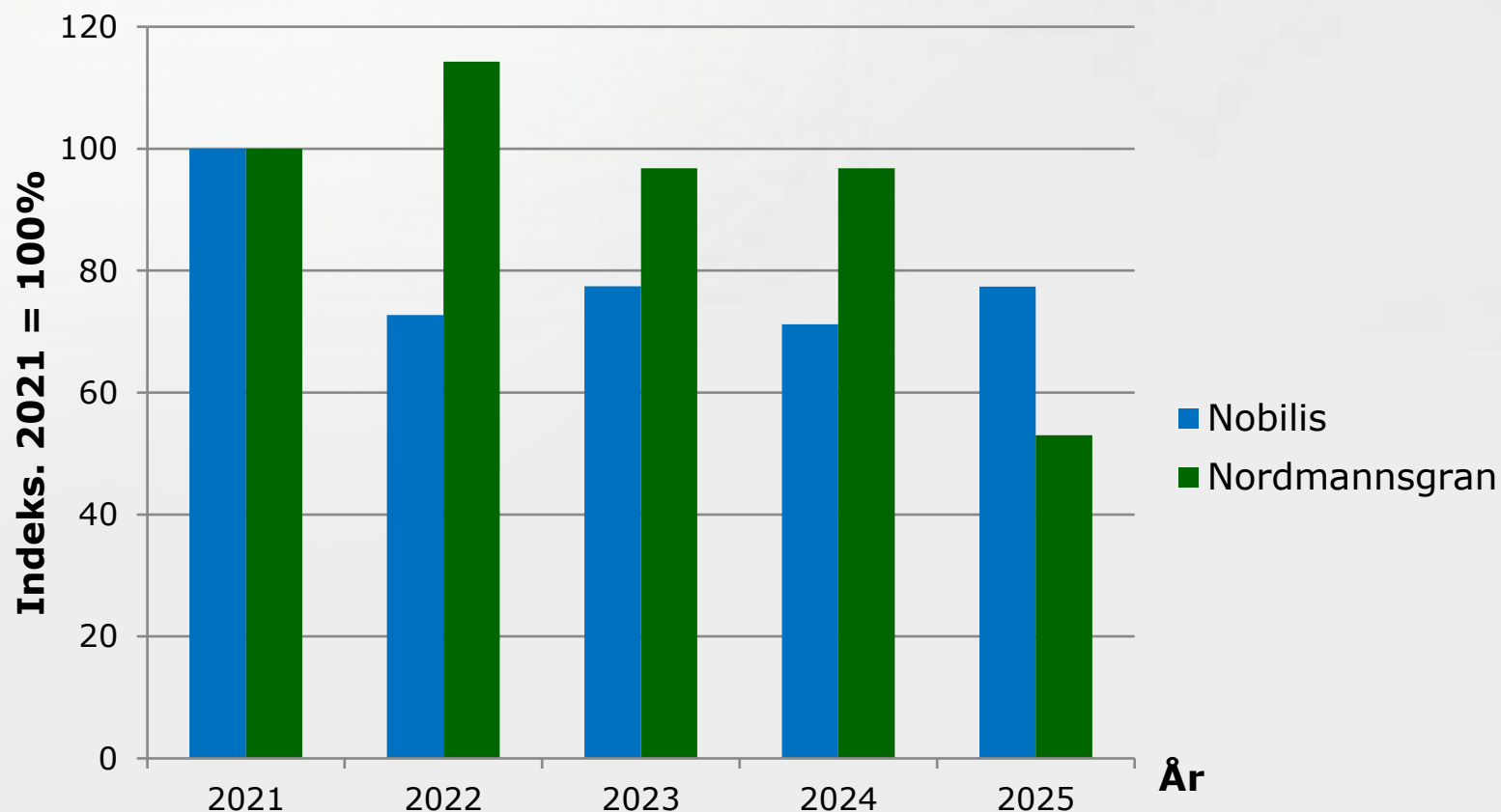
Klippegrønt i 2021

– store udfordringer med arbejdskraft

- Udfordring at skaffe arbejdskraft
 - Klip tilbage manglende arbejdskraft begrænser udbud
- Stigende omkostninger til klipning
 - Stigende lønninger
 - Stigende udgifter til paller
- Rimelige vejrforhold under klippearbejdet
- Få reklamationer
- Salg på roden nu helt dominerende i markedet

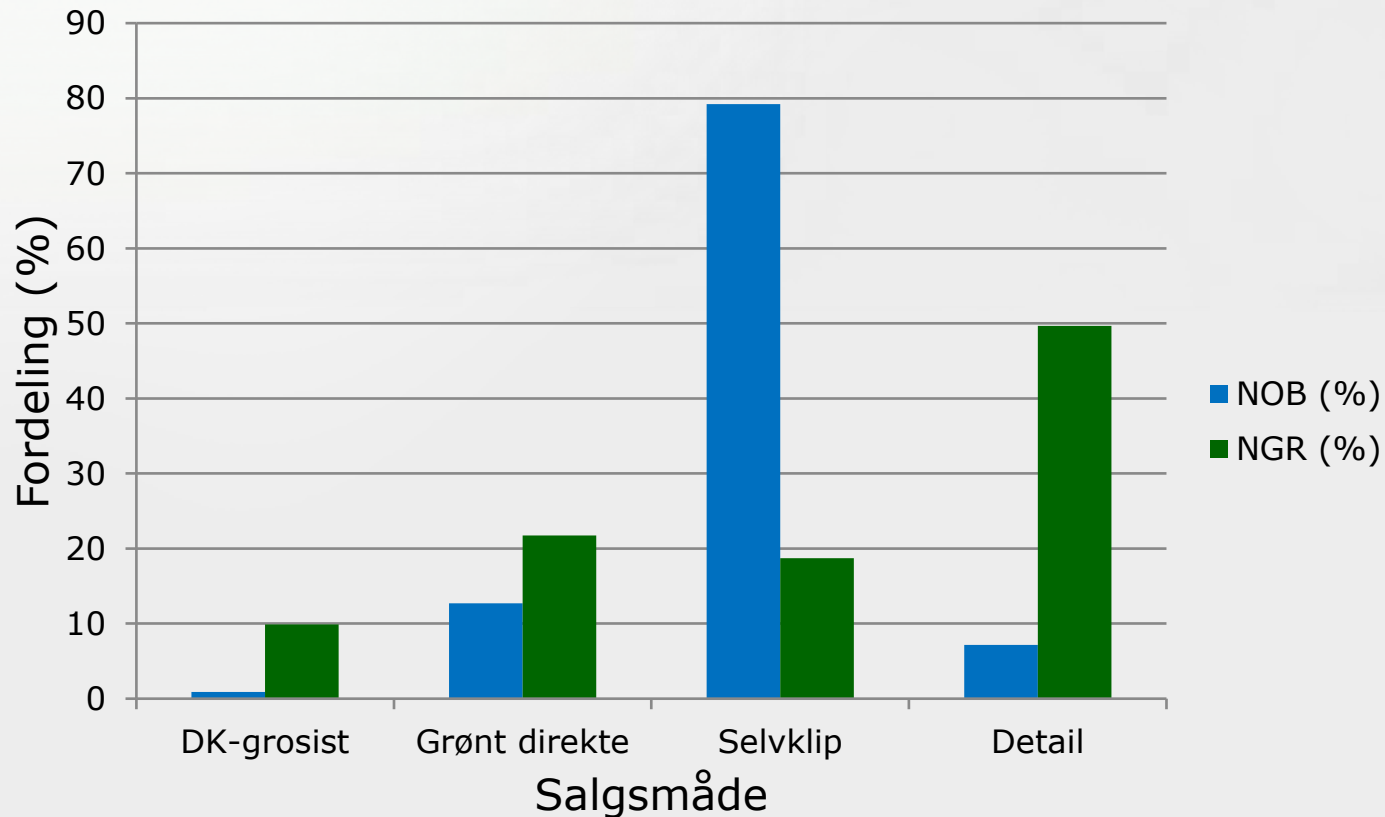


Udbuddet af klippegrønt falder - træartsforskelle



Selvklip dominerer for nobilis

- detailsalg for nordmannsgran



Prisstatistik nobilis & nordmannsgran - uanset salgsmetode

	<i>Pris (kr./kg)*</i>	<i>Mængde (kg)*</i>
Nobilis		
<i>Blå deko</i>	12,25	1.500
<i>Blågrøn deko</i>	8,68	123.330
<i>Ung deko</i>	8,55	9.000
<i>Ungdom</i>	7,75	17.500
<i>Blå mellem</i>	8,00	900
<i>Blågrøn mellem</i>	-	-
<i>Grøn mellem</i>	7,15	23.000
<i>Usorteret nobilis</i>	7,45	8.200
Nordmannsgran		
<i>Nordmann prima</i>	7,82	92.695
<i>Nordmann sekunda</i>	5,33	1.468

* Gennemsnit på tværs af grossist-, direkte- og detailsalg

Nobilisklippegrønt holder prisen - prisstatistik for selvklip

Sortering	2016	2017	2018	2019	2020	2021	20 →21
Nobilis	2,40	2,36	2,36	2,49	2,52	2,54	0,8
Nordmannsgran	2,26	2,00	1,76	1,47	1,18	1,06	-10,1
Rødgran	0,50	1,75	-	0,77	-	0,90	



Markedet fremover

- kort sigt

- Klippekapaciteten reducerer udbuddet (arbejdskraft)
- Ligevægtspunkt for nobilis udbud og efterspørgsel er nået
 - Prisudviklingen på nobilis til kransebinderier afhængig af binderiernes priser på færdigvarer
- Fortsat stor tilgang af nordmannsgran "juletræsklip"
- Selv-klip vil være dominerende fremover
- Få sorteringer i hver kultur (rationalisering)
 - binderier ønsker en "kransevare" og "gestäckevarer"

Markedet fremover - længere sigt

- Flere (skov) ejendomme får øjnene op for nobilis
 - Mulighed for juletræer, klippegrønt og tømmer/flis
- Fastholde og øge anvendelsen af klippegrønt
- Udvide salgskanalerne yderligere
- Ny/gentænke anvendelsen af klippegrønt
- Tilbagegang på traditionelle anvendelser





Tak for opmærksomheden
- Spørgsmål?