

Om den danske skovstatistik

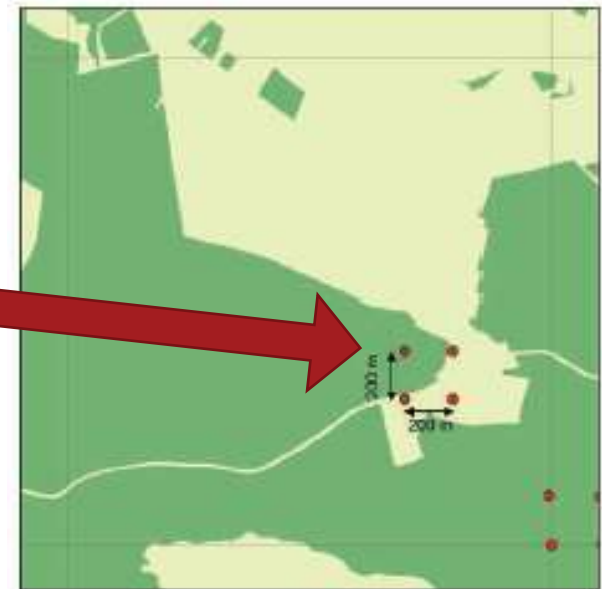
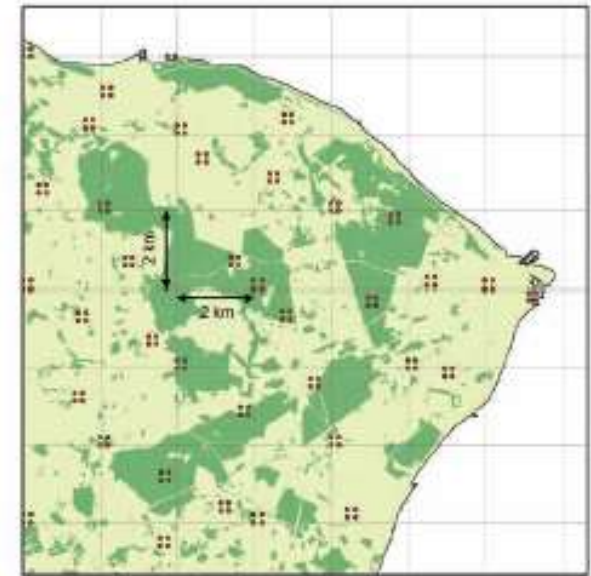
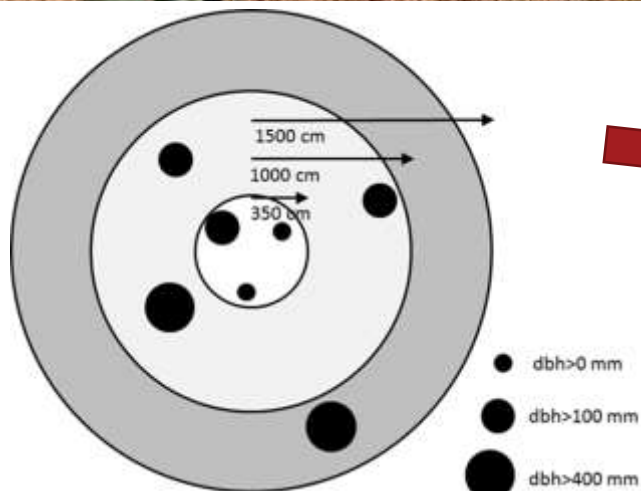
Med et kærligt blik på
juletræer

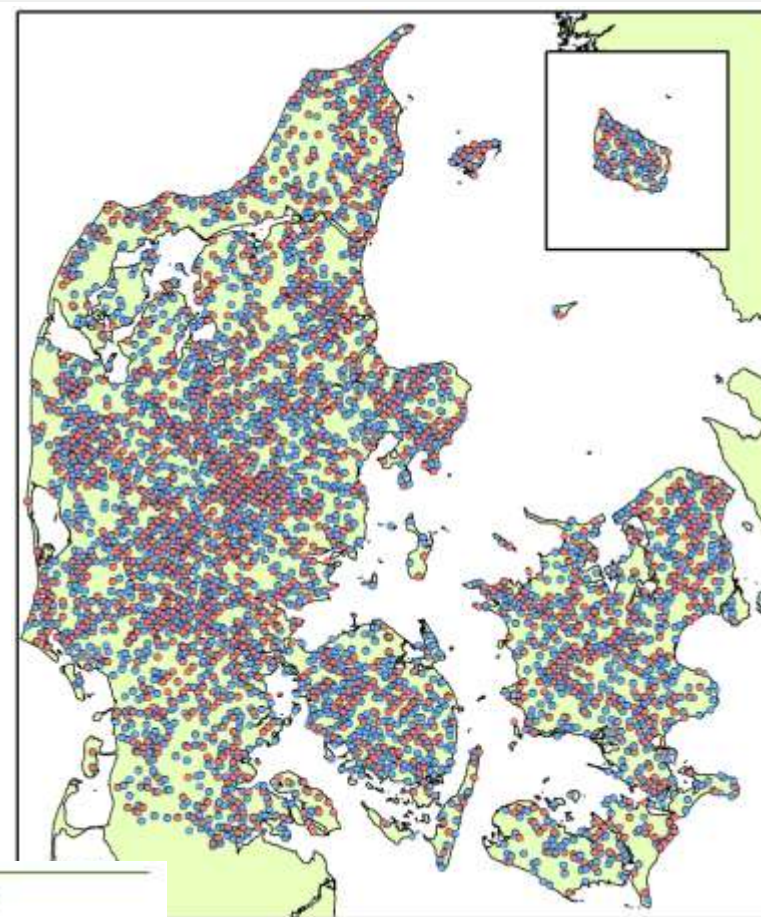
Thomas Nord-Larsen, IGN

UNIVERSITY OF COPENHAGEN



Målinger i skovene

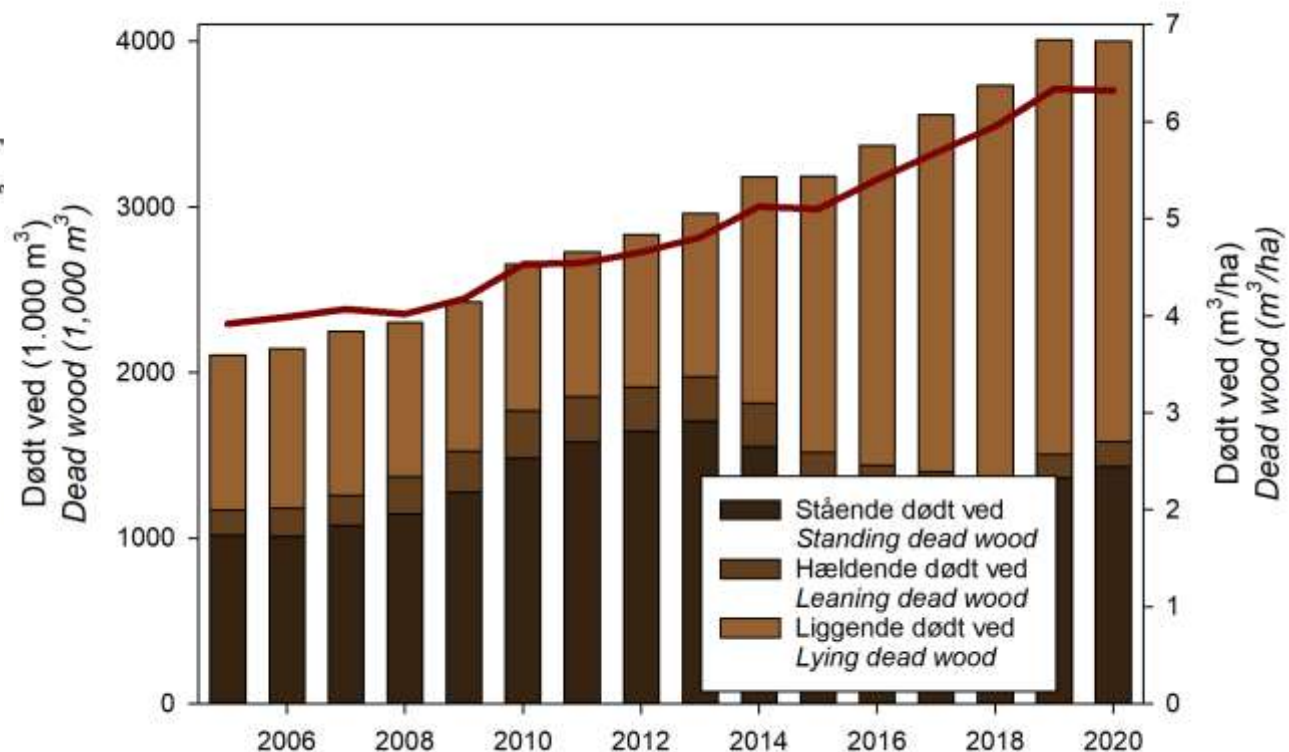




Årstal Year	Grupper Clusters		Prøveflader Sample plots	
	I alt Total	Skov Forest	I alt Total	Skov Forest
2016	2.184	857	8.572	1.858
2017	2.212	853	8.652	1.900
2018	2.191	903	8.586	2.018
2019	2.186	844	8.597	1.896
2020	2.190	887	8.569	1.886
I alt Total	10.963	4.344	42.976	9.558

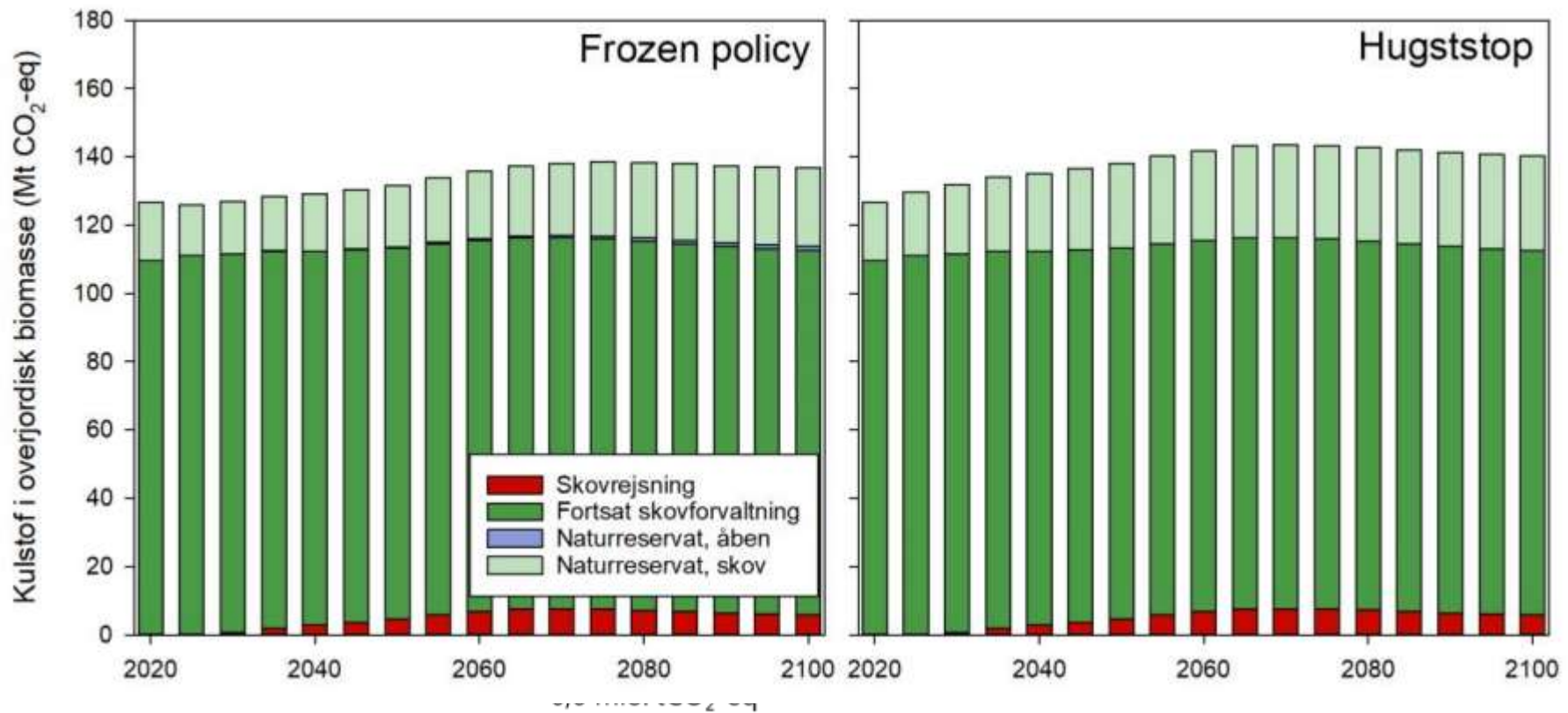
Og hvad får vi så ud af det?

National og international skovstatistik



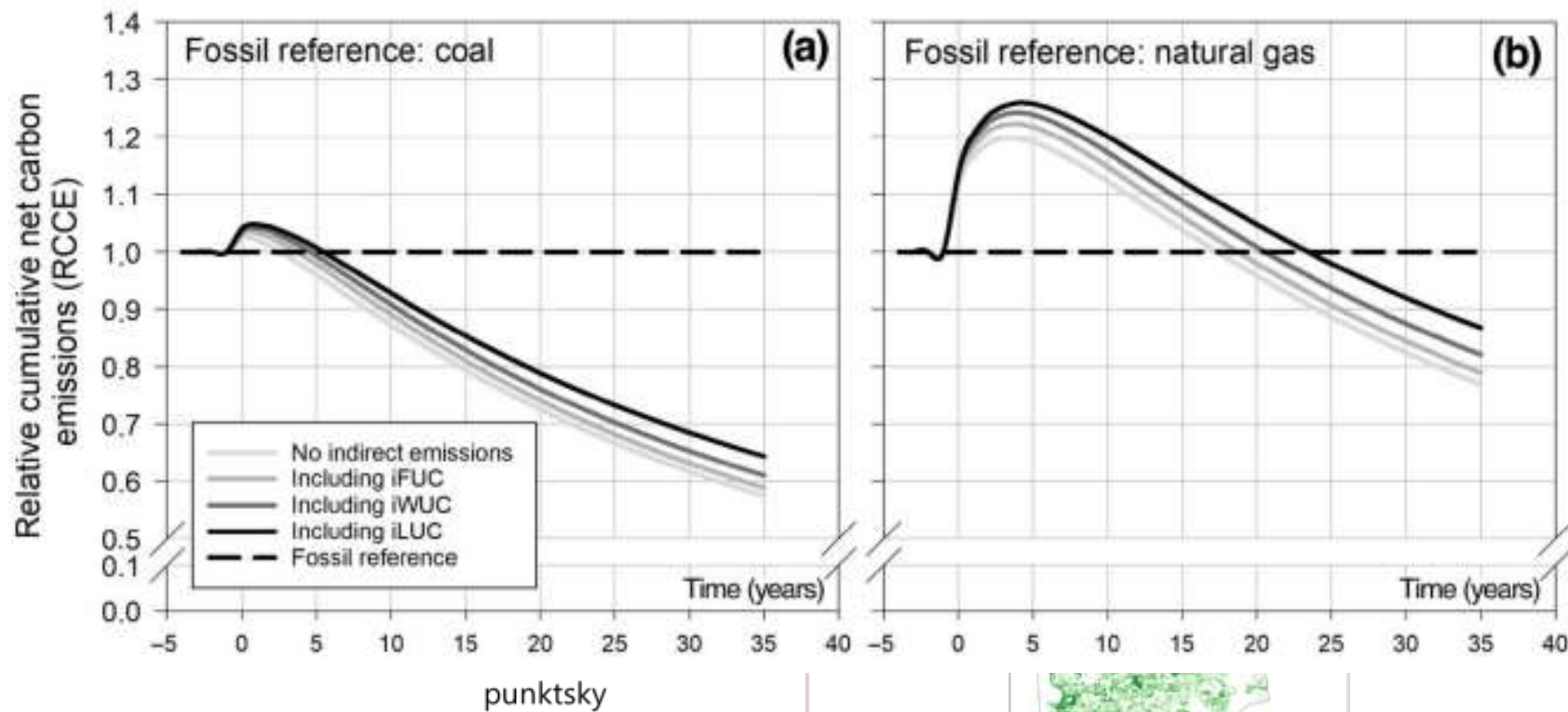
Og hvad får vi så ud af det?

Myndighedsbetjening

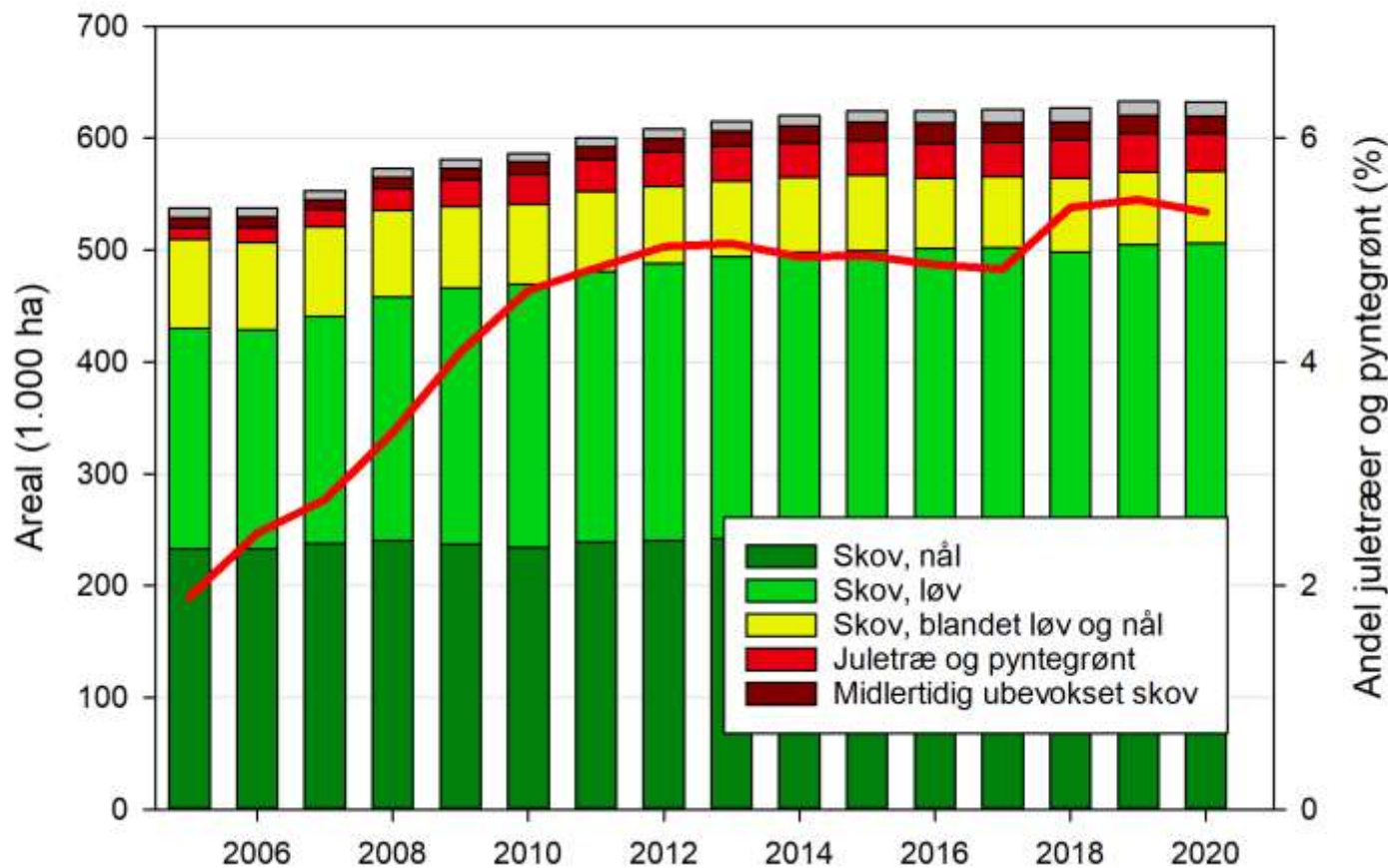


Og hvad får vi så ud af det?

Forskning og udvikling

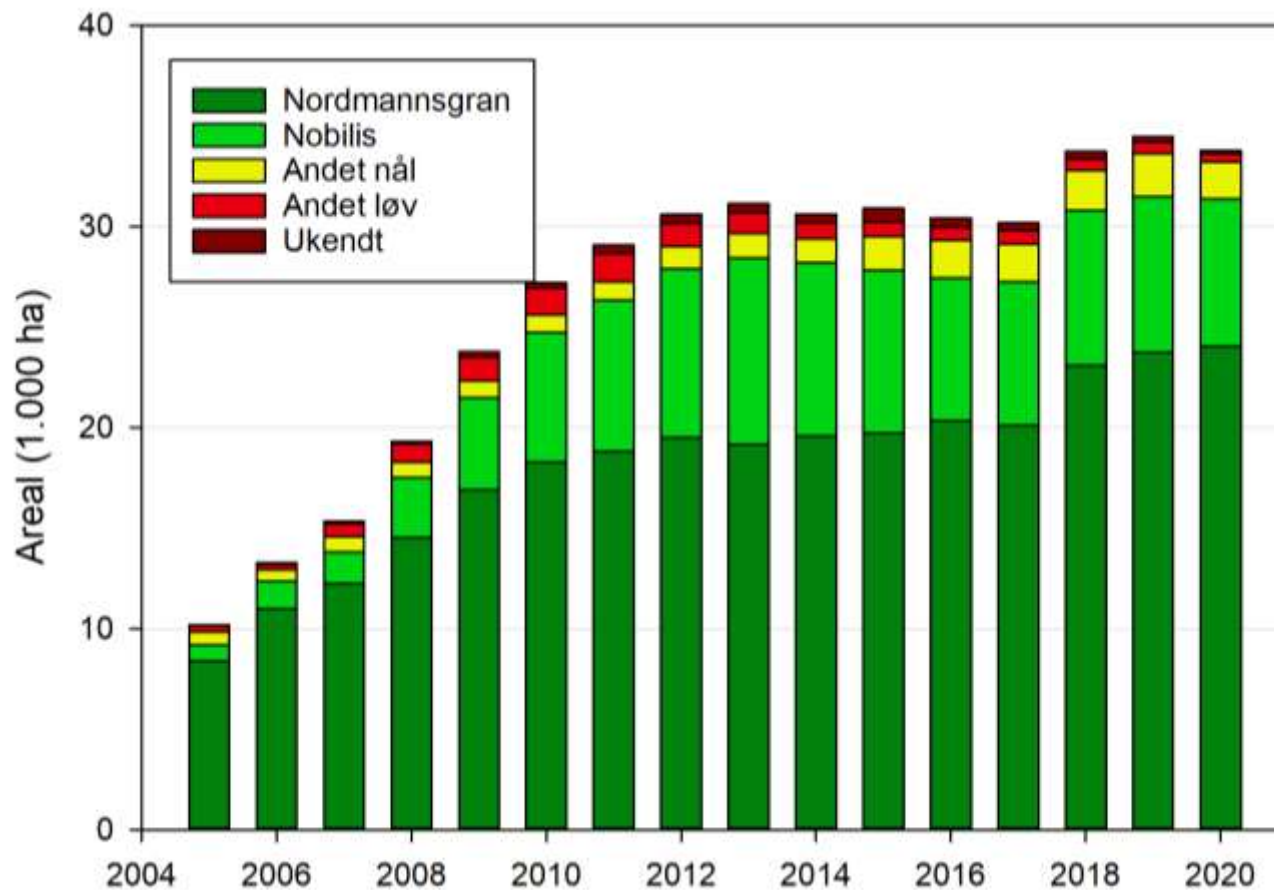


Så meget fylder juletræerne



Nord-Larsen et al. (2021)

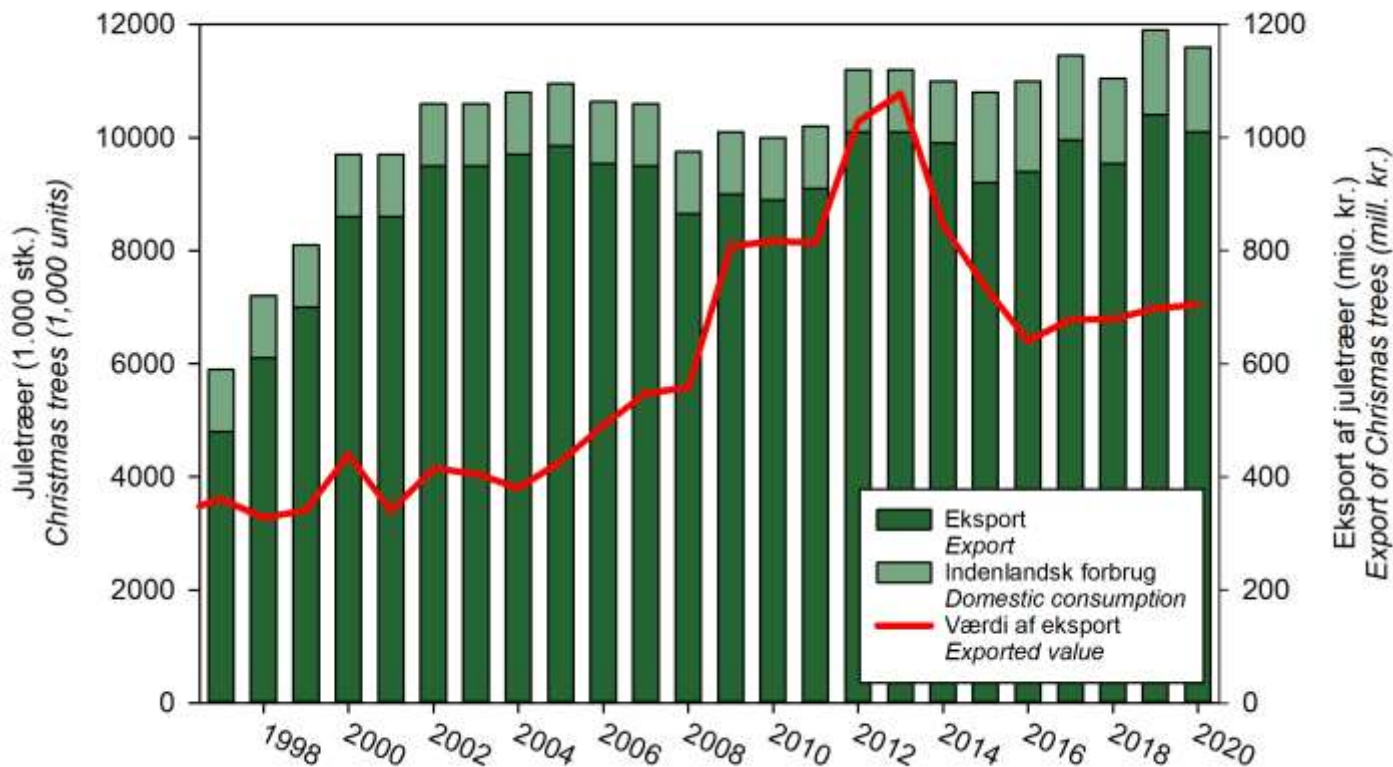
Så meget fylder juletræerne



Nord-Larsen et al. (2021)

23.800 tons C i levende biomasse ~ 87.000 tons CO₂

Værdien af produktionen

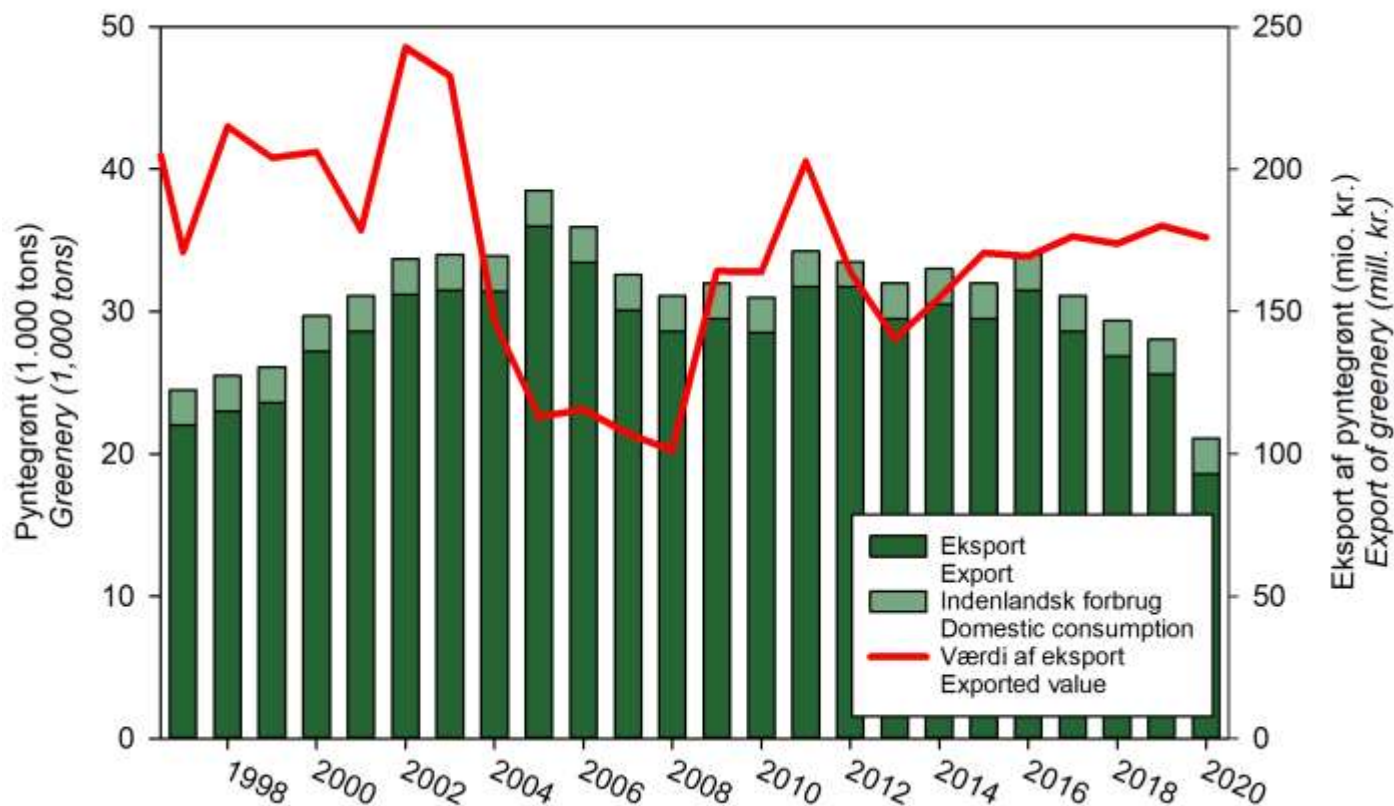


Statistikbanken.dk (2021)

Eksport af juletræer (mio. kr.)
Export of Christmas trees (mill. kr.)



Værdien af produktionen - pyntegrønt



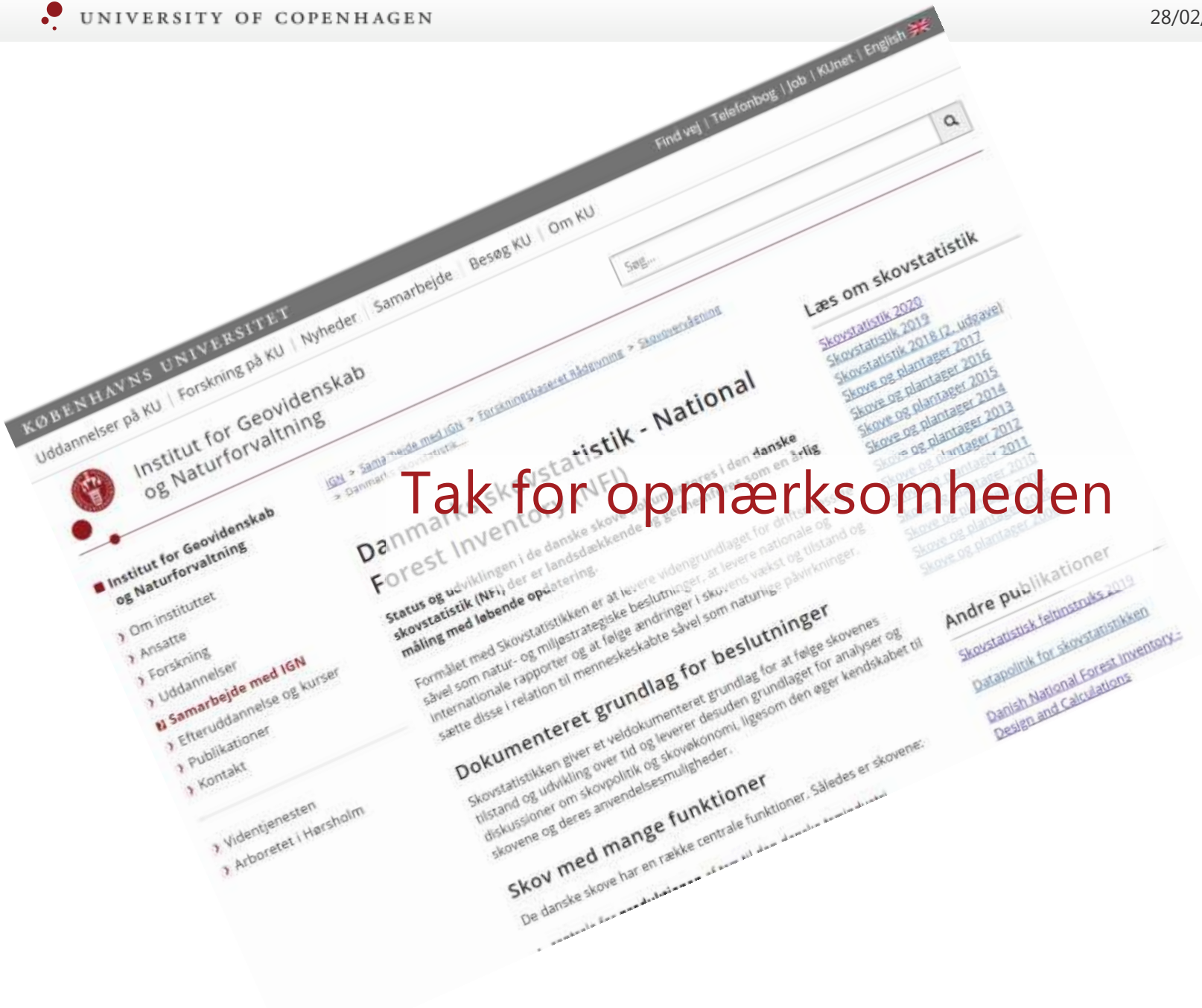
Statistikbanken.dk (2021)



Hvordan med fremtiden?

Art	Dansk høst af skovfrø (kg/år)			
	2000/01-04/05	2005/06-09/10	2010/11-14/15	2015/16-19/20
Rødgran	0	152	260	490
Sitkagran	139	153	81	219
Skovfyr	29	27	21	40
Alm. ædelgran	15	113	58	57
Grandis	1	116	32	641
Nordmannsgran	841	3.833	2.420	2.182
Bornmüllergran	0	117	330	263
Nobilis	1.972	1.542	695	1.931

Gunnar Friis Proschowsky
og Bruno Bilde Jørgensen (2022)



Tak for opmærksomheden