

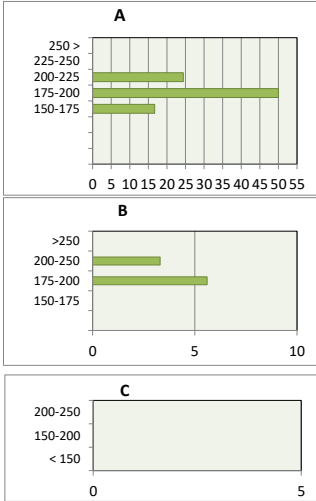
## Mærkerapport

Indtast forventet høst, mærkning i stikprøve & evt. gennemsnitlig højde i de blå felter ovenpå eksemplerne & statistikpriserne fra 2019

Lokalitet **Mads Jürgensen**  
 Mærkenummer **AB**  
 Stikprøve **1** af **1** rækker/træer **100%**  
 Mærkeudgift **2,50** kr./træ



Fordeling af træer (%)

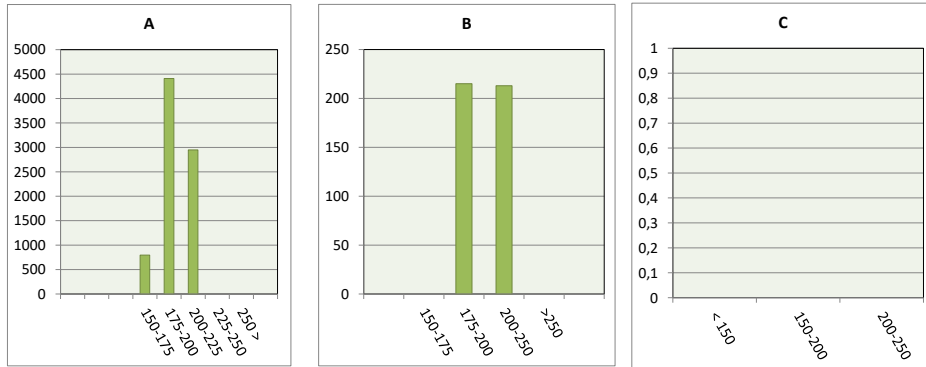


Til håndskrevne noter:

	Højde interval (cm)	Etiket farve	Pris (kr.)	Mærkning (stikprøve)	Højde, gns. (cm)	Fordeling (%)	Totalantal (stk.)	Udbytte (kr.)
<b>A</b>					90	0,0	0	0
					113	0,0	0	0
	125-150	Smal pink	38		138	0,0	0	0
	150-175	Smal pink	52	19	163	22,1	19	988
	175-200	Smal pink	89	34	188	39,5	34	3.026
	200-225	Smal pink	120	12	213	14,0	12	1.440
	225-250				238	0,0	0	0
	250 >				275	0,0	0	0
<b>B</b>					125	0,0	0	0
	<150	Smal hvid	26		168	0,0	0	0
	150-200	Smal hvid	49	16	188	18,6	16	784
	200-250	Smal hvid	76	5	225	5,8	5	380
	>250				275	0,0	0	0
<b>C</b>	< 150				125	0,0	0	0
	150-200				175	0,0	0	0
	200-250				225	0,0	0	0
<b>Træer, diverse</b>					0,0	0	0	

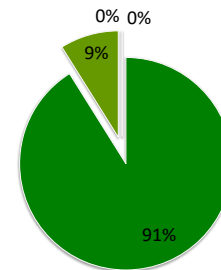
Total høst	A		B		C		Træer, diverse		
GNS højde (m)	188	GNS højde (m)	185	GNS højde (m)	197	GNS højde (m)		GNS højde (m)	0
Antal i stikprøve	86	% Prima	75,6	% Standard	24,4	% Uklassificeret	0,0	% diverse træer	0,0
Total antal	86	Antal Prima	65	Antal Standard	21	Antal uklassificeret	0	Antal diverse træer	0,0
GNS pris (kr.)	77	GNS pris (kr.)	84	GNS pris (kr.)	55	GNS pris (kr.)		GNS pris (kr.)	
Mærkeudgift (kr.)	215	Mærkeudgift (kr.)	162,5	Mærkeudgift (kr.)	52,5	Mærkeudgift (kr.)	0	Mærkeudgift (kr.)	0
Total udbytte (kr.)	6.403	Total udbytte (kr.)	5.292	Total udbytte (kr.)	1.112	Total udbytte (kr.)	0	Total udbytte (kr.)	0

Udbytte profiler (kr.)



Kvalitetsudbytte (stk. træer)

■ A ■ B ■ C ■ Træer, diverse



Kvalitetsudbytte (kr.)

■ A ■ B ■ C ■ Træer, diverse

