

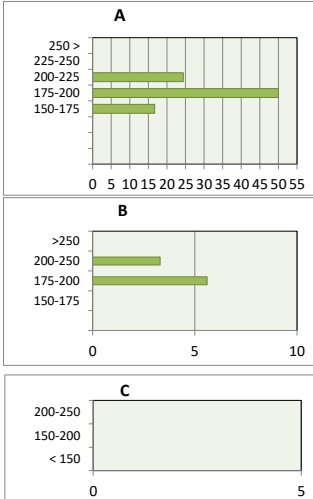
Mærkerapport

Indtast forventet høst, mærkning i stikprøve & evt. gennemsnitlig højde i de blå felter ovenpå eksemplerne & statistikpriserne fra 2019

Lokalitet **Lars Lassen**
 Mærkenummer **AB**
 Stikprøve **1** af **1** rækker/træer **100%**
 Mærkeudgift **2,50** kr./træ



Fordeling af træer (%)

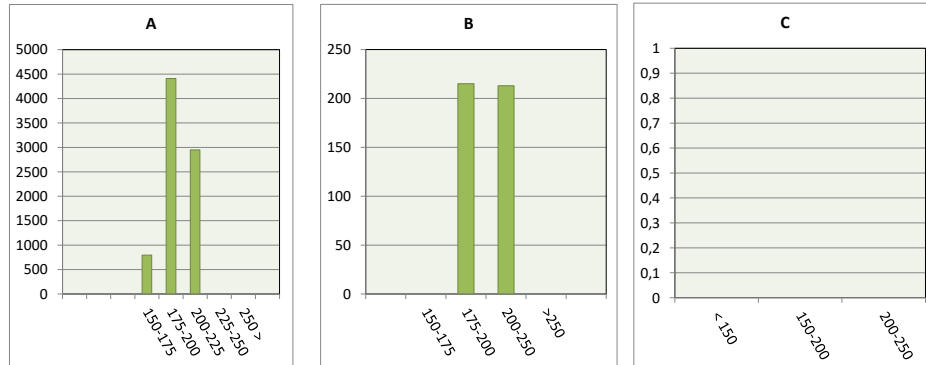


Til håndskrevne noter:

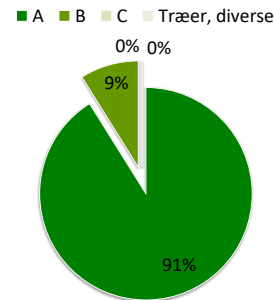
	Højde interval (cm)	Etiket farve	Pris (kr.)	Mærkning (stikprøve)	Højde, gns. (cm)	Fordeling (%)	Totalantal (stk.)	Udbytte (kr.)
A					90	0,0	0	0
					113	0,0	0	0
	125-150	Smal pink	38	1	138	1,1	1	38
	150-175	Smal pink	52	23	163	24,2	23	1.196
	175-200	Smal pink	89	33	188	34,7	33	2.937
	200-225	Smal pink	120	13	213	13,7	13	1.560
	225-250				238	0,0	0	0
	250 >				275	0,0	0	0
B					125	0,0	0	0
	<150	Smal hvid	26	3	168	3,2	3	78
	150-200	Smal hvid	49	18	188	18,9	18	882
	200-250	Smal hvid	76	4	225	4,2	4	304
	>250				275	0,0	0	0
C	< 150				125	0,0	0	0
	150-200				175	0,0	0	0
	200-250				225	0,0	0	0
Træer, diverse						0,0	0	0

Total høst	A		B		C		Træer, diverse		
GNS højde (m)	186	GNS højde (m)	184	GNS højde (m)	192	GNS højde (m)		GNS højde (m)	0
Antal i stikprøve	95	% Prima	73,7	% Standard	26,3	% Uklassificeret	0,0	% diverse træer	0,0
Total antal	95	Antal Prima	70	Antal Standard	25	Antal uklassificeret	0	Antal diverse træer	0,0
GNS pris (kr.)	74	GNS pris (kr.)	82	GNS pris (kr.)	51	GNS pris (kr.)		GNS pris (kr.)	
Mærkeudgift (kr.)	237,5	Mærkeudgift (kr.)	175	Mærkeudgift (kr.)	62,5	Mærkeudgift (kr.)	0	Mærkeudgift (kr.)	0
Total udbytte (kr.)	6.758	Total udbytte (kr.)	5.556	Total udbytte (kr.)	1.202	Total udbytte (kr.)	0	Total udbytte (kr.)	0

Udbytte profiler (kr.)



Kvalitetsudbytte (stk. træer)



Kvalitetsudbytte (kr.)

