

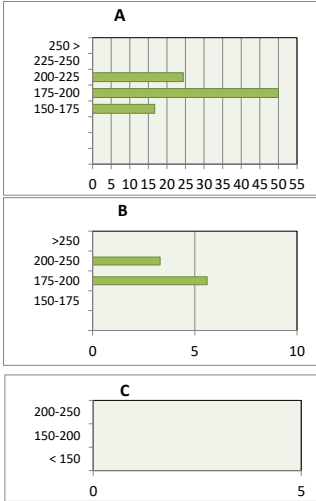
Mærkerapport

Indtast forventet høst, mærkning i stikprøve & evt. gennemsnitlig højde i de blå felter ovenpå eksemplerne & statistikpriserne fra 2019

Lokalitet **Dønnerup**
 Mærkenummer **AB**
 Stikprøve **1** af **1** rækker/træer **100%**
 Mærkeudgift **2,50** kr./træ



Fordeling af træer (%)



Til håndskrevne noter:

	Højde interval (cm)	Etiket farve	Pris (kr.)	Mærkning (stikprøve)	Højde, gns. (cm)	Fordeling (%)	Totalantal (stk.)	Udbytte (kr.)
A					90	0,0	0	0
					113	0,0	0	0
	125-150	Smal pink	38		138	0,0	0	0
	150-175	Smal pink	52	7	163	9,1	7	364
	175-200	Smal pink	89	17	188	22,1	17	1.513
	200-225	Smal pink	120	30	213	39,0	30	3.600
B	225-250				238	0,0	0	0
	250 >				275	0,0	0	0
					125	0,0	0	0
	<150	Smal hvid	26		168	0,0	0	0
C	150-200	Smal hvid	49	11	188	14,3	11	539
	200-250	Smal hvid	76	12	225	15,6	12	912
	>250				275	0,0	0	0
Træer, diverse	< 150				125	0,0	0	0
	150-200				175	0,0	0	0
	200-250				225	0,0	0	0

Total høst		A		B		C		Træer, diverse	
GNS højde (m)	201	GNS højde (m)	199	GNS højde (m)	207	GNS højde (m)		GNS højde (m)	0
Antal i stikprøve	77	% Prima	70,1	% Standard	29,9	% Uklassificeret	0,0	% diverse træer	0,0
Total antal	77	Antal Prima	54	Antal Standard	23	Antal uklassificeret	0	Antal diverse træer	0,0
GNS pris (kr.)	90	GNS pris (kr.)	101	GNS pris (kr.)	63	GNS pris (kr.)		GNS pris (kr.)	
Mærkeudgift (kr.)	192,5	Mærkeudgift (kr.)	135	Mærkeudgift (kr.)	57,5	Mærkeudgift (kr.)	0	Mærkeudgift (kr.)	0
Total udbytte (kr.)	6.736	Total udbytte (kr.)	5.342	Total udbytte (kr.)	1.394	Total udbytte (kr.)	0	Total udbytte (kr.)	0

Udbytte profiler (kr.)

