

Startside for markedsportalen på engelsk. De 4 tilgængelige sprog vælges øverst til højre.

# NY MARKEDSPORTAL giver medlemmerne større synlighed på nettet

Danske Juletræer har oprettet [christmastree-trading.com](http://christmastree-trading.com) for at fremme afsætning af danske juletræer og klippegrønt for både producenter og grossister blandt medlemmerne. Portalen markedsføres blandt andet ved annoncering på Google, og det har medført næsten 7000 henvisninger. Vi opfordrer medlemmerne til at oprette eller opdatere deres profil inden 2021-sæsonen.

☰ CLAUS JERRAM CHRISTENSEN

Producenternes afsætning er presset i disse år, og det er vigtigere end nogensinde at være synlig for kunderne; ikke mindst på nettet hvor professionelle aftagere leder efter leverandører af juletræer og klippegrønt.

Derfor introducerede Danske Juletræer en ny markedsportal i 2020. Den skal øge synligheden for danske producenter og handlende og give mulighed for at sælge partier internationalt.

## Ny B2B markedsportal

Portalen er først og fremmest en liste over producenter og handlende blandt Danske Juletræers medlemmer. De får et professionelt visitkort, så kunderne nemt kan finde

den helt rette leverandør af juletræer og klippegrønt baseret på gode søge- og filtreringsmuligheder. Portalen tilbyder også en markedsplads til køb og salg af konkrete partier af blandt andet juletræer og klippegrønt, og denne del svarer til den kendte handelsplads.

Markedsportalen er målrettet professionelt salg (B2B) i Europa, hvor den skal synliggøre danske aktører, mens Danske Juletræers "Find producent"-liste henvender sig til danske forbrugere (B2C).

## Mange søgemuligheder

Portalen udbydes på 4 sprog; engelsk, tysk, fransk og dansk til de nordiske markeder. Det sikrer den størst mulige tilgængelighed for de mange lande i Europa.

Succesen afhænger af gode og brugbare oplevelser hos kunderne. Vi har derfor valgt, at brugerne ud over fritekstsøgning og valg efter geografi også skal kunne søge/filtre på egenskaber som:

- Træarter for klippegrønt og juletræer (afskårne og pottede juletræer samt højde for nordmannsgran).
- Certificeringsordning (fx Global-GAP, CON og/eller økologi)
- Leveringsmuligheder (fx pallestørrelser, kundemærkning, med fod)
- Betaling for levering (ab skov, fri levering, levering mod betaling m.fl.)
- Forhandlingsprog (engelsk, tysk, fransk, nordisk og/eller polsk)
- Årlig produktion eller omsætning af træer (leverandørstørrelse)

Det er vigtigt, at producenterne udfylder alle søgemuligheder, både for deres egen skyld og for kundernes oplevelse af en professionel portal.

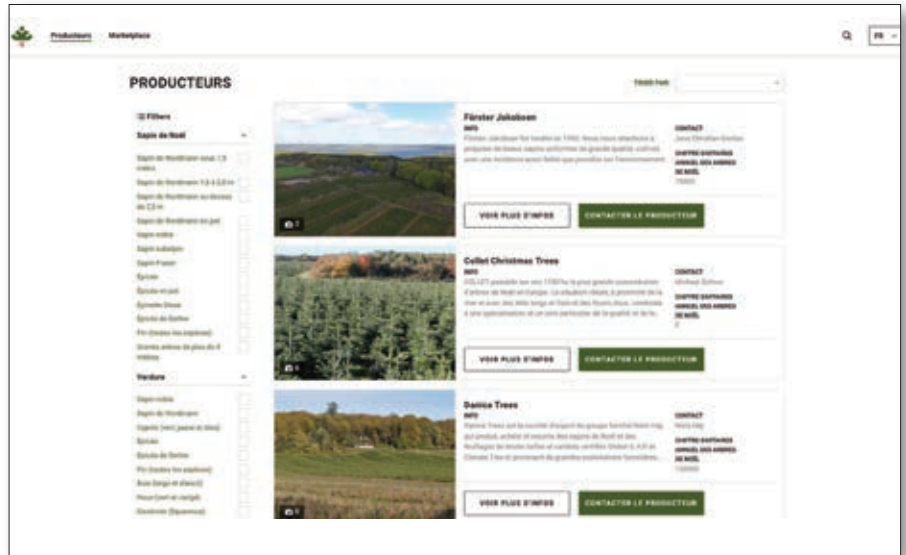
### Markedsføring med Google Ads

Portalen markedsføres i Europa under dens domænenavn [www.christmastree-trading.com](http://www.christmastree-trading.com).

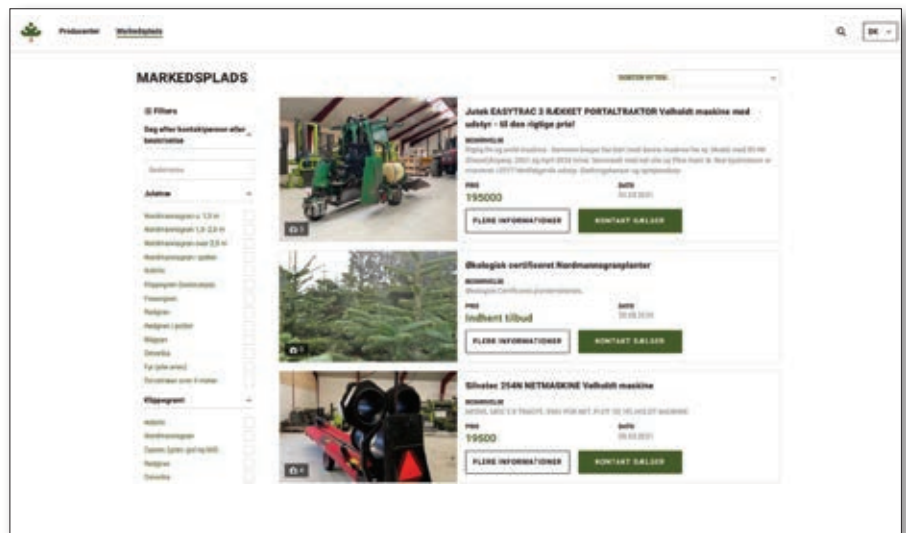
Søgbarheden af en hjemmeside og rangeringen på Google, afhænger af mange ting. Blandt andet alderen på siden og søgemaskineoptimering (SEO), som med velvalgte søgeord rammer kundens søgning.

Da markedsportalen er ny (den åbnede i sensommeren 2020), besluttede foreningen i den forgangne sæson at markedsføre portalen med betalte Googlekampagner (Google Ads) målrettet bestemte sprogråder og regioner.

Kampagnerne blev startet medio oktober 2020, hvor kvalitet og antal af producentprofiler var blevet opdateret. Kampagnerne sluttede



Producentliste på fransk. Rækkefølgen af producentprofilerne er tilfældig og ændres når brugeren genindlæser siden. Øverst på siden kan man vælge, hvordan listen skal sorteres (efter nyligt tilføjte eller omsætning af træer), og til venstre kan man aktivere filtre så listen forkortes og fokuseres.



Markedspladsliste på dansk, som vises i tilfældig rækkefølge, indtil brugeren vælger sortering øverst til højre (senest tilføjte eller pris) eller aktiverer filtre i venstremenuen.



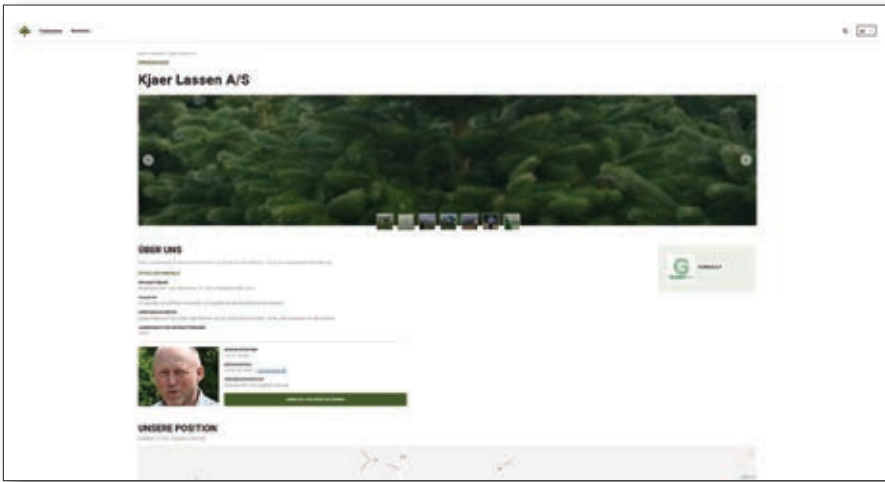
Eksempler på de to mest viste Google Ads, henholdsvis på engelsk og tysk.

medio december 2020, hvor forbrugere begyndte at bruge markedsportalen, og de professionelle havde afsluttet deres indkøb.

De i alt 336.020 visninger af de forskellige Ads-kampagner har ført til 6.848 klik/henvisninger til portalen.



Hvor har der været flest klik/henvisninger? På kortet til venstre er vist henvisninger fra den tysksprogede kampagne, mens kortet til højre viser henvisninger fra den polske kampagne. Mørkere gul farve betyder flere henvisninger.



Visitkort for producent på tysk. De valgte egenskaber, blandt andet certificering og foto på kontaktperson, fremgår sammen med kort og geografisk placering. Når brugeren klikker på foto i toppen, vises det i original størrelse i en pop-up karrusel.

Google Ads giver mange informationer om de enkelte kampagners virkning. Visningerne har helt overvejende været på mobiltelefoner fra personer mellem 25 og 65

år i dagtimerne. Lidt flere kvinder end mænd har set annoncerne. Den polske kampagne havde flere visninger sent på sæsonen end de øvrige kampagner.

Vi har også registreret besøg på portalen via Google Analytics for at se, hvor brugerne gik hen, når de var kommet ind. Hovedparten brugte som ventet producentlisten, mens færre brugte markedspladsen. Markedsportalens engelske del har været mest brugt, fulgt af den tyske, danske og franske version. Dette går igen for besøg på de enkelte producentsider.

De mest besøgte producenter har haft knap 100 hits, hvoraf en del er gået videre fra profilen til producentens egen hjemmeside. De mindst besøgte producenter har haft nogle få hits. Alt tyder på, at en udførlig producentprofil fører til flere hits.

### Kom på markedsportalen – det er nemt!

Opdater allerede nu din profil til den kommende sæson, så du ikke skal gøre det i den travle tid.

Du skal bruge den samme formular til at komme på både markedsportalen og "Find producent"-listen, og du opretter og opdaterer din producent-profil og annoncer på hjemmesiden fra "Min side".

Hent vejledninger på hjemmesiden under medlemsfordele → vejledninger. Vores studentermedhjælper hjælper gerne med teknik og mindre oversættelser (dog ikke til fransk) helt gratis. 🙋

Antal visninger af og klik på Google Ads til portalen.

Kampagne	Mållande/regioner	Sprog	Start	Slut	Visninger	Klik
Hele Europa	Europa	Engelsk	06-10-2020	11-12-2020	92.109	2.550
Tysktalende markeder	Tyskland, Østrig og Schweiz	Tysk	19-10-2020	11-12-2020	117.693	1.120
Fransktalende markeder	Frankrig, Benelux og Schweiz	Fransk	19-10-2020	11-12-2020	40.509	867
Nordisk marked*	Norden	Dansk	20-10-2020	07-11-2020	8.594	264
Polsk	Polen	Polsk	19-10-2020	11-12-2020	57.120	1.575
Svensktalende markeder	Sverige og Finland	Svensk	13-11-2020	11-12-2020	10.325	236
Norsk	Norge	Norsk	13-11-2020	11-12-2020	9.670	236
<b>I alt</b>					<b>336.020</b>	<b>6.848</b>

\* afløstes af separate kampagner i DK, S, N og FIN.