



WE  
COUNT  
PLANTS

Automatisering af **landbrug**

[www.wecountplants.com](http://www.wecountplants.com)

# Hvem er WeCountPlants?

”De sidste 2 år har jeg arbejdet på at optimere  
juletræsproduktionen gennem moderne droneteknologi.”

Vitus Dal, Iværksætter



## Idéen bag

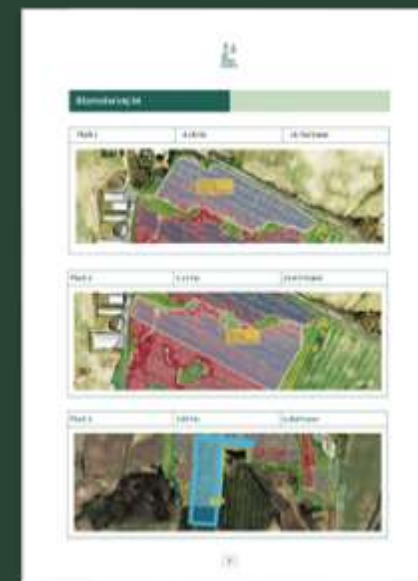
Jeg har i 7 år arbejdet med teknologi og medier. Undervejs i mit arbejde er jeg stødt på brancher som teknologisk halter efter andre. Gamle og tidskrævende opgaver bør erstattes med moderne løsninger. Mit mål er at skabe løsningerne i samarbejde med danske landmænd, så de kan bruge mere tid på at drive et sundt og moderne landbrug.



# Hvad tilbyder vi?



Mark	Arbejdsareal	Andelen
<b>Samlet resultat</b>		
1	1,10	24,24%
2	1,10	24,24%
3	1,10	24,24%
4	1,10	24,24%
Total	4,40	100,00%
<b>Statistik</b>		
1	1,10	24,24%
2	1,10	24,24%
Total	2,20	50,00%
<b>Statistik for marker</b>		
Marker 1	1,10	24,24%
Marker 2	1,10	24,24%
Marker 3	1,10	24,24%
Marker 4	1,10	24,24%
Total	4,40	100,00%



Vores første produkt er en yderst præcis plante optællingsrapport med en usikkerhed i resultatet på kun 0,6% - Rapporten modtages på e-mail samt i en fysisk kopi i et flot design.

**Prisen for en optællingsrapport er 250 kr. /ha + 150 kr. /mark + 750 kr. i transport**

**Eksempel for en ejendom på 45 ha fordelt på 4 marker: 45 ha\*250 kr. + 4 marker \* 150 kr. + 750 kr. i transport = 12.600 kr. (ekskl. moms)**

**Få 10% rabat på din optælling som medlem af Danske Juletræer.**

# Vores **præcision**

Hvordan kan I som kunder føle jer trygge ved vores resultater?



## **1 måned på at tælle**

Vi har manuelt optalt afdelinger på 20 forskellige marker, hvorefter vi lod softwaren optælle de samme afdelinger. Resultatet var overraskende 0,6% afvigelse fra vores manuelle optælling.



# Processen – Hvad skal der til?

## Kontakt

Første kontakt og planlægning af opgaven.

Ved første kontakt planlægger vi sammen, hvilke marker du som kunde ønsker optalt. Herefter optegnes de områder, der skal optælles online.

## Droneflyvning

Indsamling af data via droneflyvning.

Jeg kommer ud og begynder droneflyvningen. Typisk overflyver jeg op til 150 hektar om dagen afhængigt af årstiden og vejret.

## Rapport

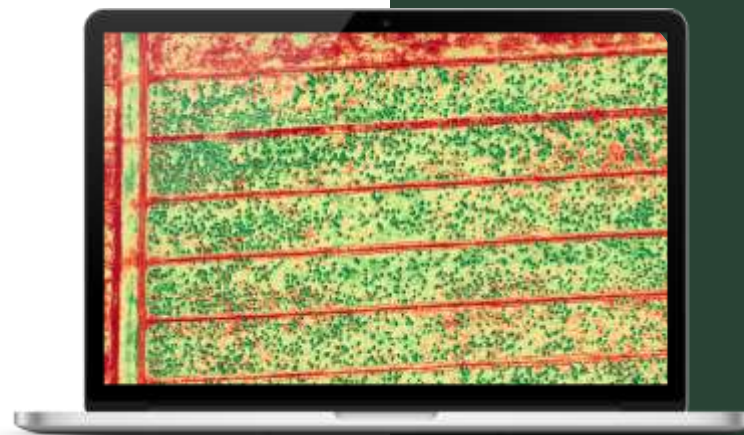
Analyse og afrapportering.

Kunden modtager en flot rapport med et overblik over det samlede planteantal samt beholdningen på hver enkelt mark. Behandlingstiden er typisk 1-2 uger afhængigt af antal hektar.

# Hvor smart er fremtiden?

Droneteknologi buldrer frem i fuld fart. For os er det ikke et spørgsmål om den digitale udvikling i juletræslandbruget kommer til at ske, men et spørgsmål om hvornår.

WeCountPlants vil være de første til at guide de danske landmænd sikkert over i en digital fremtid.



## Højdemåling

Droner med Lidar kameraer vil revolutionere opmåling af juletræer og give en præcis højdemåling af træerne i markerne

## Måling af planters sundhed

Ved brug af RGB kameraer er det muligt af få et overblik juletræernes helbred. Denne oplysning kan bruges til at tilpasse mængden af gødning eller påvise pest i marken.



# Tak for **i dag**

## **Kontakt mig**

Har du en opgave du skal have løst, eller ønsker du blot en snak om droneteknologi og landbrug, så kontakt mig i dag, så kommer jeg gerne forbi til en uforpligtende snak.

## **Mine oplysninger**

Vitus Kroer Dal, WeCountPlants

Telefon: + 45 26 82 32 45

Mail: [vitus@wecountplants.com](mailto:vitus@wecountplants.com)

Web: [www.wecountplants.com](http://www.wecountplants.com)

