

Det Natur- og Biovidenskabelige Fakultet

Opdatering på svampesygdomme i juletræer og pyntegrønt

Seniorrådgiver Iben M. Thomsen
Institut for Geovidenskab og
Naturforvaltning (IGN)

Venche Talgø, NIBIO
Mathias Just Justesen, IGN



De velkendte + en ny

- Ædelgran-gederamsrust
- Røde nåle / CSNN
- *Neonectria* ædelgrankræft
- Honningsvamp
- Rodfordærver (+ barkbille)
- *Rhizoctonia* på gran



Ædelgran-gederamsrust



Først gule, så røde nåle

Bekæmpelse juletræer:

Fjern gederams (og evt. dueurt) på arealet (værtsskifte)

I princippet fungicid behandling på skud i udspring, ved første regn efter 1. maj

Men godkendte midler mangler og risiko for nålesvidning.



Smittetidspunkt
fra gederams



Røde nåle (CSNN) på NGR



Blanding af klima, genetik, svamp, næringsstoffer

Brug splitgødsning med kvælstof

Fjern disponerede træer

Svampen kan ikke bekæmpes.

Skyggenet er effektivt, men dyrt.



Røde nåle (CSNN) på nobilis



Nåleskader ses med jævne mellemrum på små træer. Aftager med alderen, uvist af hvilken grund

Måske derfor sjældent et problem i klippegrønt

Danske NOB provenienser har lav tendens til CSNN.



Neonectria ædelgrankræft på NGR

NGR lav modtagelighed
ift *Abies concolor* og *A.*
lasiocarpa

Fortrinsvis et problem
efter våde somre og
efterår

Ædelgranlus disponerer
for angreb.

Sanering af syge
træer og
bevoksninger er
effektivt og
anbefales.



Ædelgrankræft i klippegrønt

Især tætte bevoksninger
På NGR ofte sammen med
ædelgran-stammelus
Lad aldrig fældede træer ligge



NGR ↑

NOB →



Honningsvamp i NGR juletræer

Skovkulturer eller 3.- 4.
generation juletræer

Døde juletræer i ringe

Træk planter op for at stille
diagnose

Bekæmpelse: stødrydning



Rodfordærver i NGR juletræer



Ret sjældent men kan ses
i skovkulturer og 3.- 4.
generation juletræer

Enkelte døde træer

Bekæmpelse: stødrydning
eller stødfræsning



Rodfordærver i nobilis

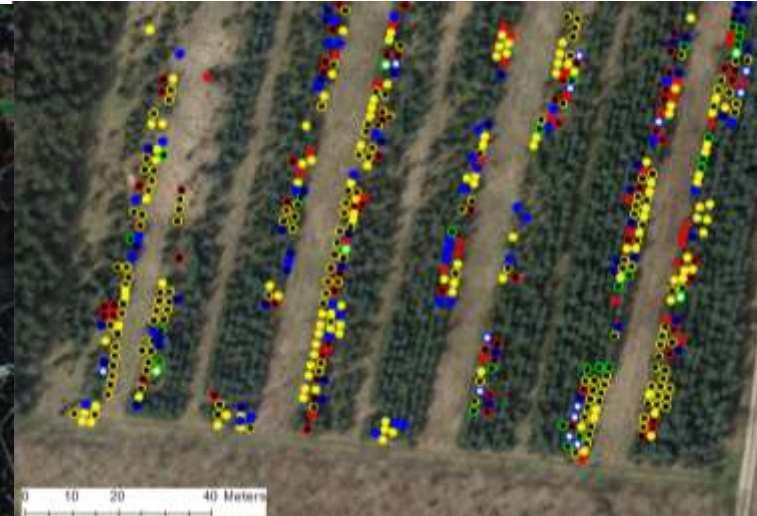
Altid en katastrofe

Nobilis er meget modtagelig.

Træer dør i alle aldre.

Plant aldrig nobilis efter gran med
rodfordærverråd

Tynding i frost eller stødsmøring –
også læhegn i kulturer



Rodfordærver + barkbille i nobilis

Ædelgranbarkbiller opsøger stressede / døende træer til æglægning.

Intet billeangreb uden rodfordærver, men svampen kan selv slå træer ihjel.



Betydning af ædelgranbarkbille

Mathias Just: Den går på nyligt døde træer. Måske betydning af overvintring i levende grene.



Tørke 2018 + svamp i rødder

Saneret i juni

Usaneret i juni, da ingen døde træer. Barkbiller i aug./sept.



Sanering for ædelgranbarkbille i juni virker.
Men effekten er nok lille, da billen er sekundær.



Nålesvamp på rødgran



Brunt filtet mycelium på nåle og skud

Regnfulde forår og tætte træer / bevoksninger



Nålefiltsvamp på rødgran



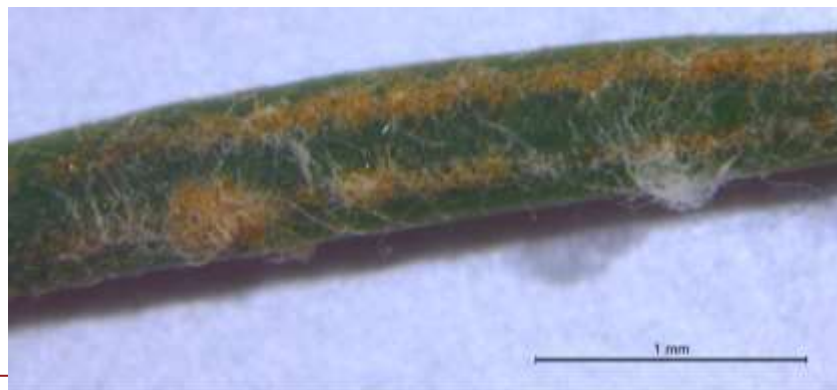
Rhizoctonia butinii (intet dansk navn, NO: grankingelsopp)

Først korrekt beskrevet i 2013, men kendt længe før det.

Identificeret i DK af Knud Nor Nielsen via ITS sekvensering

Bekæmpelse: hård sanering og skab luft i kulturer

Måske fungicid forebyggende



A close-up photograph of a spruce branch. The branch is covered in green needles and several clusters of brown, needle-like structures called 'sortprik' (needle scale). The background is a dense forest of similar trees.

Tak for opmærksomheden

Ædelgran-sortprik på
Abies lasiocarpa i Norge