

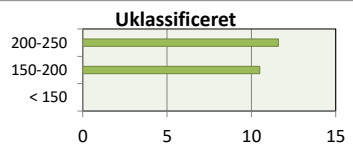
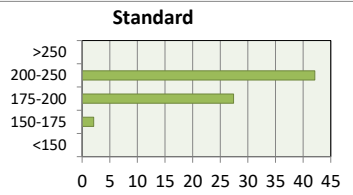
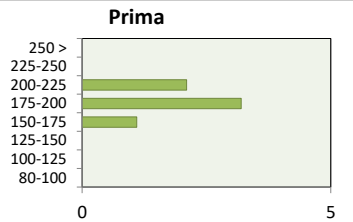
Mærkerapport

Indtast forventet høst, mærkning i stikprøve & evt. gennemsnitlig højde i de blå felter ovenpå eksemplerne & statistikpriserne fra 2019

Lokalitet	Westergaard			
Marknummer	PSU			
Stikprøve	20	af	20 rækker/træer	100%
Mærkeudgift	2,50	kr./træ		



Fordeling af træer (%)



Til håndskrevne noter:

	Højde interval (cm)	Etiket farve	Pris (kr.)	Mærkning (stikprøve)	Højde, gns. (cm)	Fordeling (%)	Totalantal (stk.)	Udbytte (kr.)
Prima	80-100	Orange	28		90	0,0	0	0
	100-125	Rød	36		113	0,0	0	0
	125-150	Pink	49		138	0,0	0	0
	150-175	Orange	73	1	163	1,1	1	73
	175-200	Rød	122	3	188	3,2	3	366
	200-225	Pink	172	2	213	2,1	2	344
	225-250	Orange	200		238	0,0	0	0
	250 >	Rød			275	0,0	0	0
	Standard	<150	Brun	30		125	0,0	0
150-175		Gul	43	2	168	2,1	2	86
175-200		Blå	68	26	188	27,4	26	1.768
200-250		Hvid	99	40	225	42,1	40	3.960
>250		Gul			275	0,0	0	0
Uklassificeret	< 150		29		125	0,0	0	0
	150-200		37	10	175	10,5	10	370
	200-250		42	11	225	11,6	11	462
Træer, diverse						0,0	0	0

Total høst	Prima	Standard	Uklassificeret	Træer, diverse
GNS højde (m)	206	192	209	201
Antal i stikprøve	95	6,3	% Standard	71,6
Total antal	95	Antal Prima	6	Antal Standard
GNS pris (kr.)	78	GNS pris (kr.)	131	GNS pris (kr.)
Mærkeudgift (kr.)	237,5	Mærkeudgift (kr.)	15	Mærkeudgift (kr.)
Total udbytte (kr.)	7.192	Total udbytte (kr.)	768	Total udbytte (kr.)

Udbytte profiler (kr.)

