

Mærkerapport

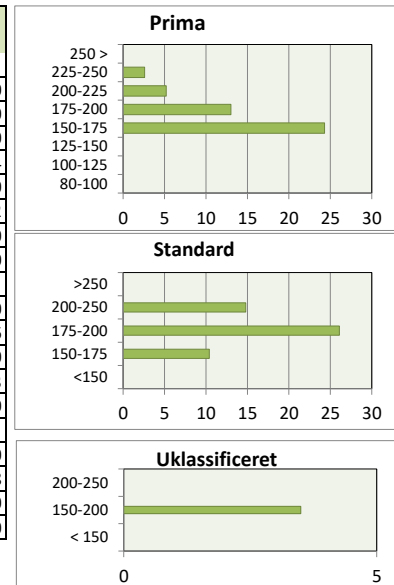
Indtast forventet høst, mærkning i stikprøve & evt. gennemsnitlig højde i de blå felter ovenpå eksemplerne & statistikpriserne fra 2019

Lokalitet AC Teknik ApS
 Marknummer PSU
 Stikprøve 20 af 20 rækker/træer 100%
 Mærkeudgift 2,50 kr./træ



	Højde interval (cm)	Etiket farve	Pris (kr.)	Mærkning (stikprøve)	Højde, gns. (cm)	Fordeling (%)	Totalantal (stk.)	Udbytte (kr.)
Prima	80-100		28		90	0,0	0	0
	100-125	Grøn	36		113	0,0	0	0
	125-150	Lilla	49		138	0,0	0	0
	150-175	Orange	73	28	163	24,3	28	2.044
	175-200	Rød	122	15	188	13,0	15	1.830
	200-225	Pink	172	6	213	5,2	6	1.032
	225-250	Hvid	200	3	238	2,6	3	600
	250 >	Grå			275	0,0	0	0
	Standard	<150		30		125	0,0	0
150-175		Orange/Gul	43	12	168	10,4	12	516
175-200		Rød/Gul	68	30	188	26,1	30	2.040
200-250		Pink/Gul - Hvid/Gul	99	17	225	14,8	17	1.683
>250		Grå/Gul			275	0,0	0	0
Uklassificeret	< 150		29		125	0,0	0	0
	150-200	Gul	37	4	175	3,5	4	148
	200-250		42		225	0,0	0	0
Træer, diverse						0,0	0	0

Fordeling af træer (%)



Til håndskrevne noter:

Total høst	Prima	Standard	Uklassificeret	Træer, diverse
GNS højde (m)	187	180	195	175
Antal i stikprøve	115	45,2	% Standard	51,3
Total antal	115	Antal Prima	52	Antal Standard
GNS pris (kr.)	86	GNS pris (kr.)	106	GNS pris (kr.)
Mærkeudgift (kr.)	287,5	Mærkeudgift (kr.)	130	Mærkeudgift (kr.)
Total udbytte (kr.)	9.606	Total udbytte (kr.)	5.376	Total udbytte (kr.)

Udbytte profiler (kr.)

