



Afsætningsituationen for juletræer og klippegrønt

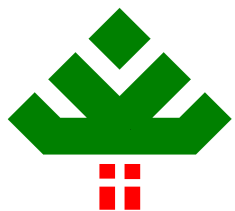
Kaj Østergaard

Dansk Juletræsdyrkerforening



Sæson 2008

- Opstart af sæson ok – positiv stemning
- Prisstigninger – men hvor meget?
- Stor efterspørgsel efter billigtræer ved start – ON træer senere
- Prisstigninger omkring Langesø
- Udsolgt hos producenter og detailhandlere



Valutaudvikling – dkr./lokal val.

Land	Sept. 2007	Dec. 2007	Sep. 2008	Dec. 2008	1 år % Dec.
Norge	94	93	93	82	-9,7
Sverige	79	79	79	72	-8,9
England	1102	1037	917	861	-17,0
Schweiz	452	451	463	478	+6,0
Euroland	745	746	746	745	-0,1



Prisudvikling 2008

- August ca. 110 kr. for A-kvalitet i størrelse 175-200 cm og ca. 75 kr. for B-kvalitet størrelse 150-250 cm.
- November ca. 120 kr. for A-kvalitet i størrelse 175-200 cm og ca. 85 kr. for B-kvalitet i størrelse 150-250 cm
- To kvalitetsklasser gav højere priser



2008 – International beretning

- Ved producenten: + 1 – 3 €/træ
- Ved forbrugeren: + 2 – 4 €/træ
- Forbrugeren definerede bundgrænsen
- Ved en pris på 17 € skal træet ligne et juletræ , selv til udendørs brug.



Sæson 2008

- Stigende priser med 2 kvalitetsklasser
- Stigende priser fra august til november
- Udsolgt overalt
- Stor efterspørgsel efter ngr i de nye EU lande
- Rusland steg med ca. 30 %
- Valutatap – Norge, Sverige, England



Prisstatistik 2008 – kr./træ

Højde	Prima	Stand	Uklas	ON = A	B
100-125	69	63		63	
125-150	77	63		77	
150-175	108	90		100	
175-200	133	90		125	
200-250	169	108		159	
Alle højder	139	90	72	109	84



Ny sortering kontra gl. sortering

Ny.	%	Kr./t.	Bidrag	Gl.	%	Kr./t.	Bidrag
A	60	109	65,40	P	15	139	20,85
B	40	84	33,60	S	55	90	49,50
				U	30	72	21,60
			<u>99</u>				<u>92</u>



Prisstatisitk – udvikling. – kr.træ.

Kvalitet og højde	04	05	06	07	08	07 -> 08 %
A 100-125	34	41	44	52	63	+21
A 125-150	40	50	53	59	77	+31
A 150-175	51	62	66	79	100	+27
A 175-200	63	75	80	97	125	+29
A 200-250	70	89	91	121	159	+31
B	31	41	46	57	84	+47



Klippegrønt 2008

- Generelt dårlig sæson, men med lyspunkter.
- Udenlandsk arbejdskraft og salg på roden
- Nordmannsgran bedre end nobilis
- Markedsføringsprojektet Nordic Green giver håb men nedlæggelse af PAF slukker håbet
- DJ laver tiltag vedrørende klippegrønt i 2009
– følg med i nyhedsbrevet Korte Meddelelser



Statistik 2008 – nobilis klip. – kr.kg.

Sortering	<u>2008</u>	2007	2006	2005	2004
Blå deko	8,44	8,00	8,91	8,36	8,62
Blågrøn deko	7,01	7,34	7,62	7,35	7,33
Ung deko	7,03	7,05	6,91	7,04	6,34
Ungdom	6,90	6,67	6,88	6,94	6,43
Blå mellem	9,23	9,31	9,48	9,62	8,58
Blågrøn mellem	8,50	8,11	7,94	8,05	6,87
Grøn mellem	6,30	6,37	5,94	6,35	6,33



Statistik 2008 – ngr klip. – kr.kg.

Sortering	<u>2008</u>	2007	2006	2005	2004
Prima	6,19	6,10	6,36	6,10	5,75
Sekunda	5,35	5,04	5,05	5,26	5,04



Statistik 2008 – selvklip.

	Kr. kg.
Nobilis	2,71
Nordmannsgran	2,16



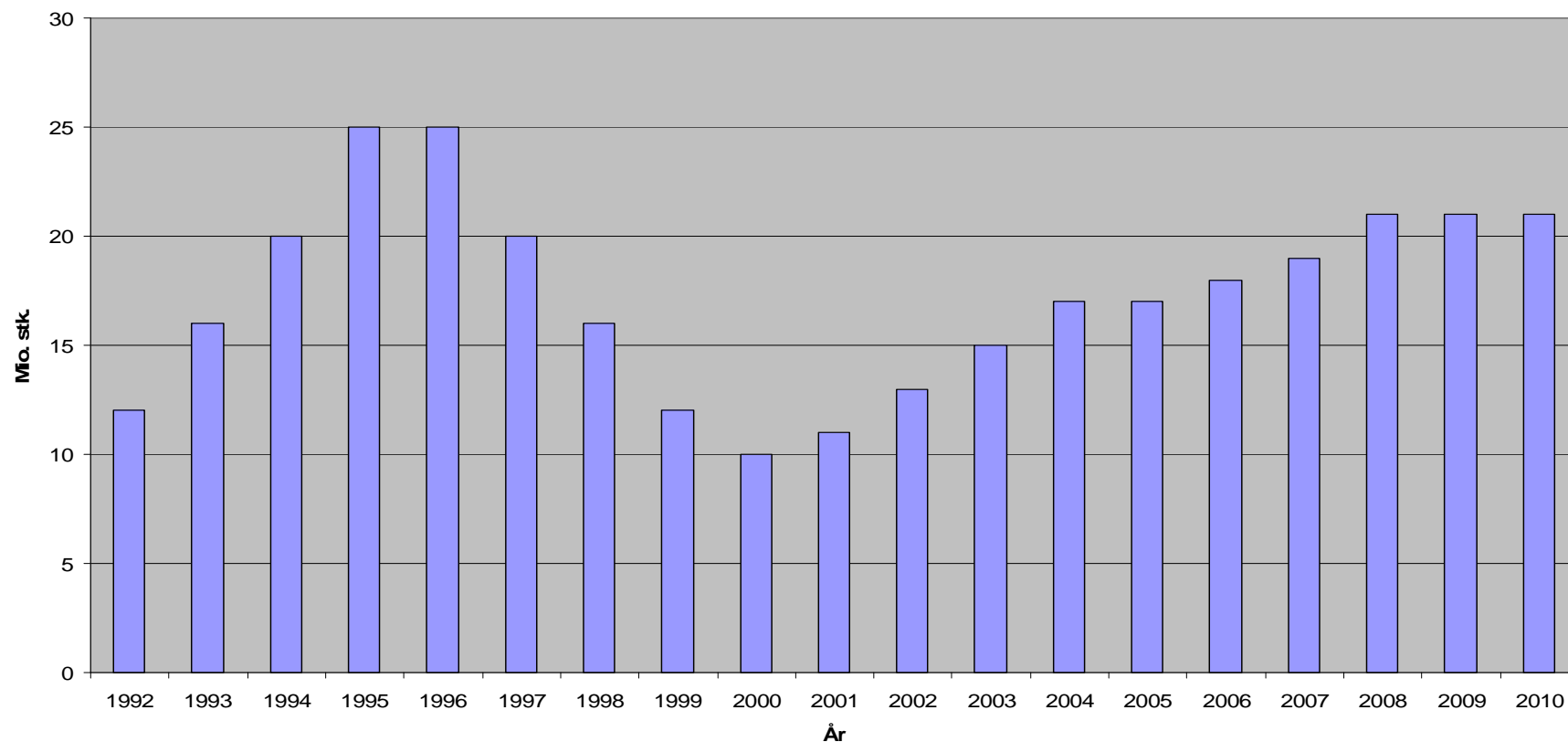
Markedssituationen i 2009

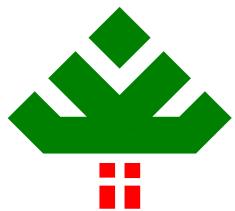
- Udbud i DK – prognoser viser vejen, men udbytteprocenten afgør det
- Mangel på træer afhænger af sorteringen – stigende mængde små træer
- Frost- og tørkeskader i Europa?
- Udbud af NGR i Europa ?
- Ændring i handelsmønsteret – kæderne
- Finanskrisen??
- Positiv udvikling i nye EU lande



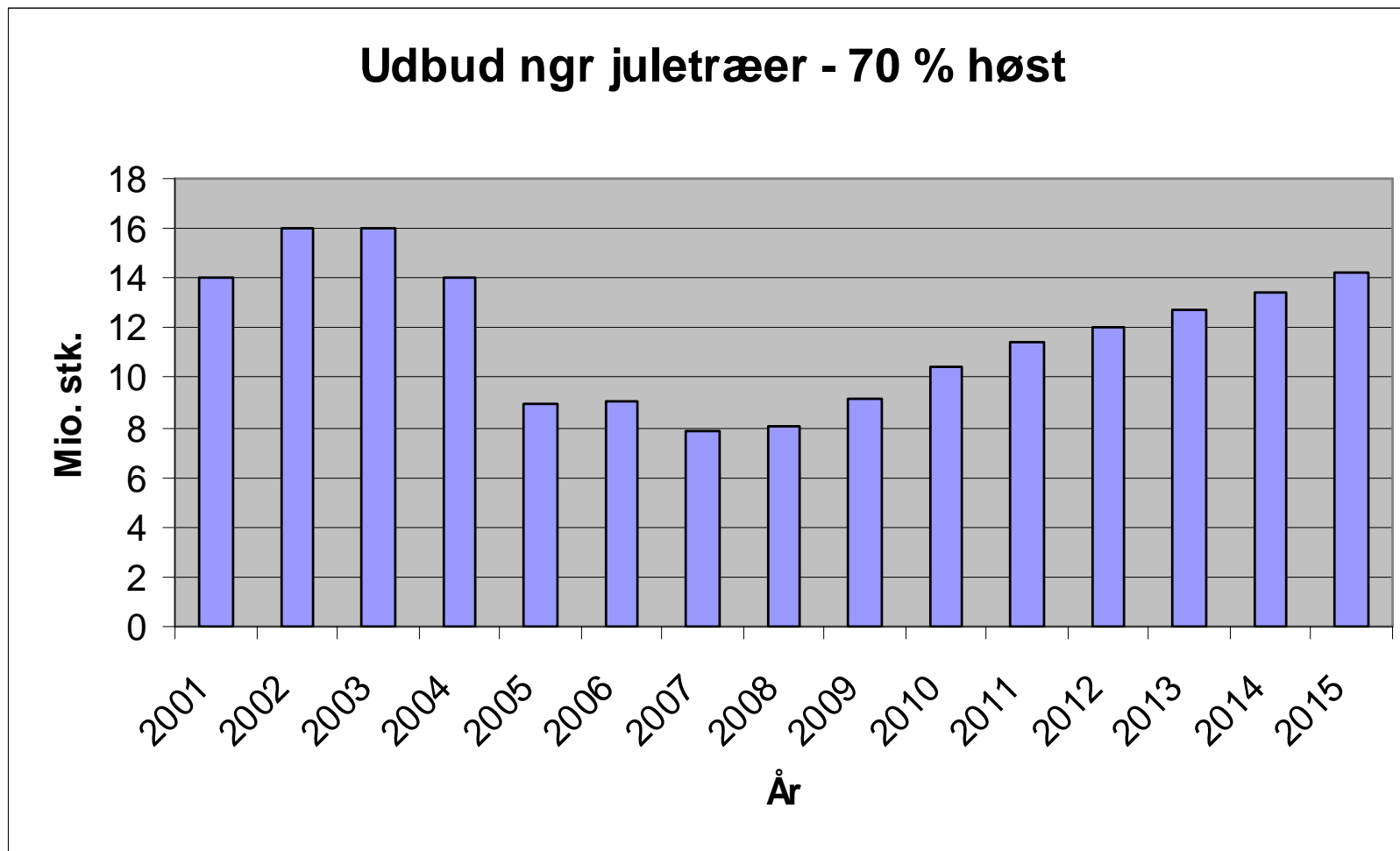
Prognose for plantede NGR i Danmark

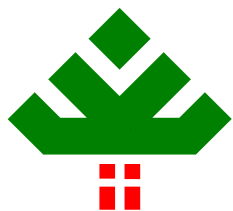
Plantetal for ngr



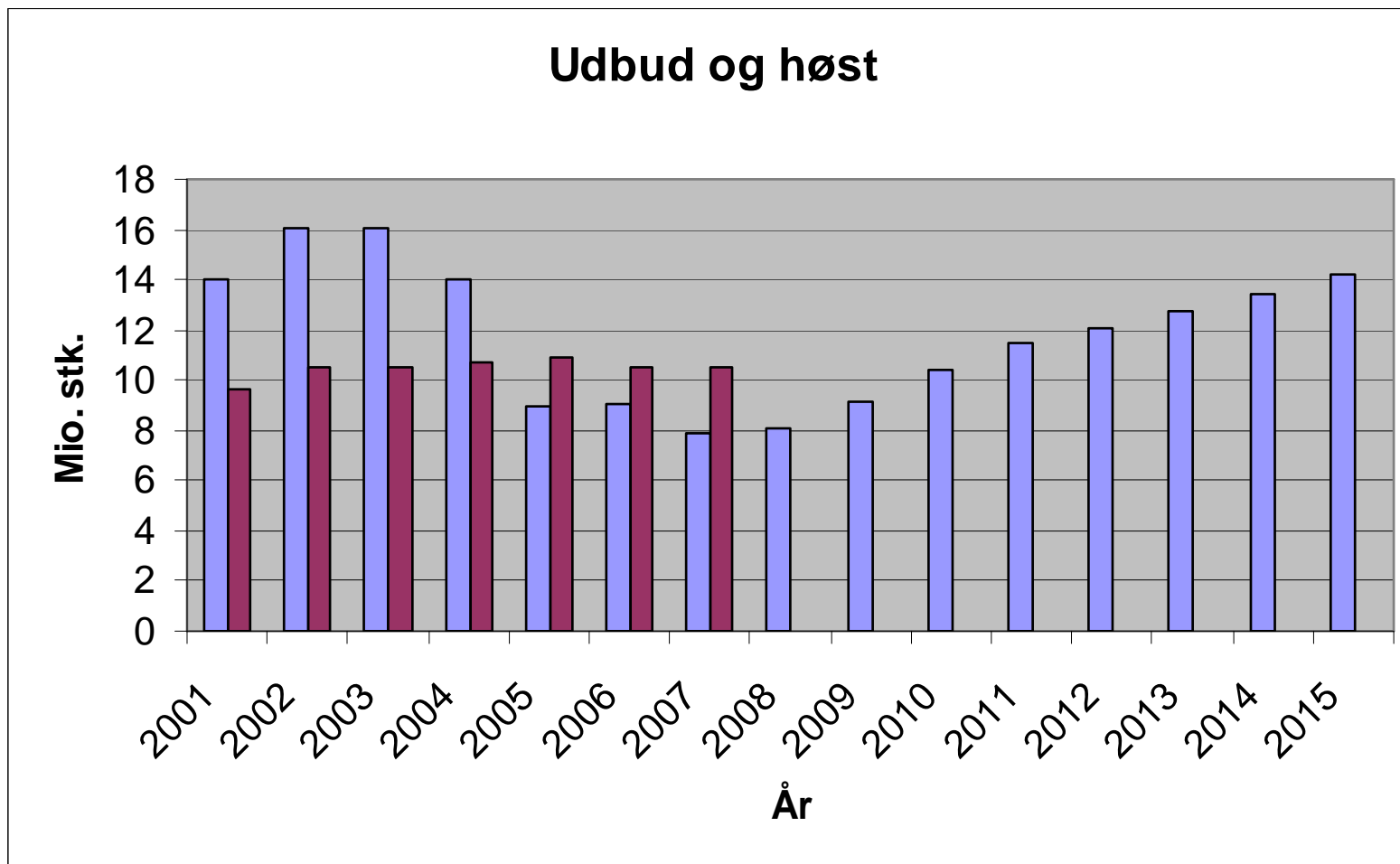


Prognose for udbytte (70 %) i Danmark





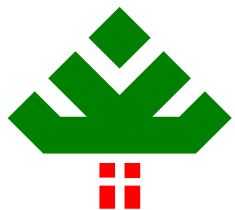
Faktisk udbud og høst i perioden 2001-2007 i Danmark





Udbud af NGR i Europa i 2009

Land	Høst af ngr	Forbrug af ngr
Norge	0,4	1,0
Sverige	0,4	0,9
Danmark	8,3	1,2
England	2,5	4,5
Tyskland	9,5	15,4
Polen	0,8	1,6



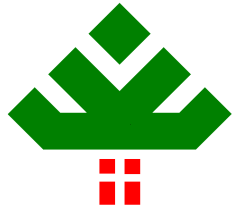
Udbud 2009 i Europa

Benelux	2,9	2,5
Frankrig	2,7	4,0
Schweiz	0,4	1,0
Østrig	1,9	2,0
Tjek./Slovakiet	0,3	0,4
Ungarn	0,8	0,6
I alt	30,9	35,1



Markedssituationen i 2009

- Stigende efterspørgsel efter NGR
- ON kampagnerne har haft stor effekt
- Lykkes det at fortsætte denne kampagne??
- Tyske meldinger ikke helt klare
- Stigende priser gennem sæsonen??
- Forventet tidlig efterspørgsel
- Kvalitetssorteringen vil være hovedopgaven



Sorteringen

- Indtil 1987: Klasse I, II og III (supermarked)
- 1987-1996: Prima og sekunda
- 1997-2004: Prima, standard og uklass.
- 2005- : ON (A træer) og B træer
- To sorteringer kan anvendes i forbrugerledet
- To sorteringer rationaliserer høst og transport



Forventninger 2009

- Udbud og efterspørgsel vil sætte prisen
- Kalkulation hos den enkelte producent
- Sorteringen er altafgørende for producenten
- Ved møde i Tyskland i februar – en indikation
- Kommer der stigende priser i løbet af efteråret som i 2008??
- Information er vigtig – følg med i KM



Markedsudvikling frem til 2015.

- Internationalisering – DK produktion i udlandet → 3-5.000 ha → 15-25 % af DK
- Vertikal integration – producenter, grossister og detailhandel
- Ændret højde- og træartssammensætning
- Miljøvenlige produktionsmetoder
- Logistik og transportrestriktioner
- De nye EU lande