

# Kultur- renholdelse

Af Jes Jensen

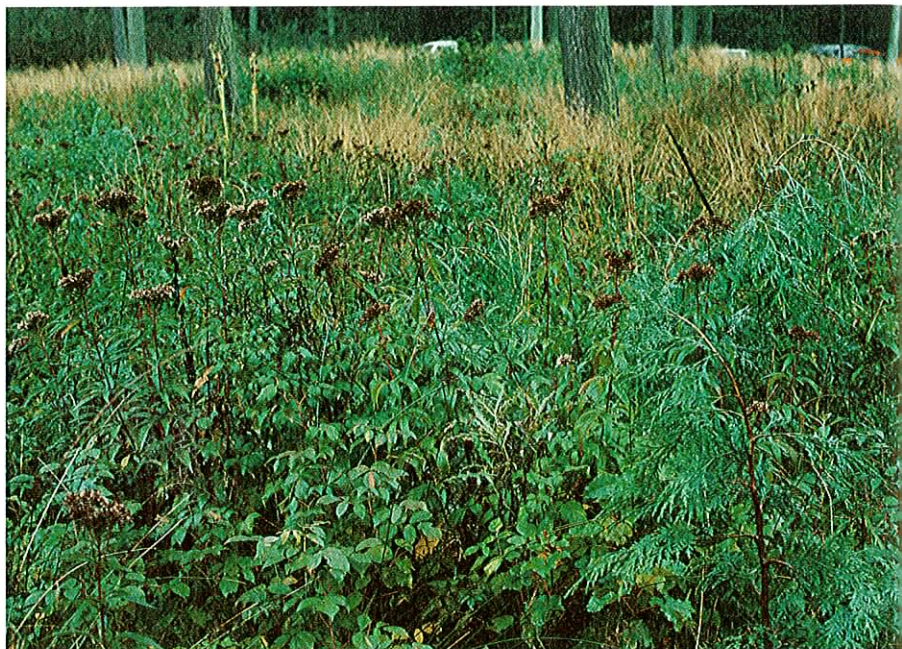
Firmaet AGAMA DANMARK A/S viste en slåmaskine der er anvendelig ved renholdelse af kulturer. Maskinen minder meget om en almindelig selvkørende rotorklipper til græsplæner, blot større, figur 2.

Klippebredden er 65 cm, og klippehøjden kan varieres fra 3 til 6 cm. Kørehastigheden angives at være 3,5 km/t. Den faste kniv skulle kunne klare at klippe grene på op til 5 cm tykkelse over. Prisen er 8.980 kr. + moms.

Maskinen kan rense ud i selv meget tilgroede kulturer, figur 1 og 3. Hvis man ønsker renholdelse hele vejen rundt om planterne, er det nødvendigt at køre både på kryds og på tværs, hvilket stiller krav om plantning i forbandt.

For en umiddelbar vurdering er maskinen kun brugbar i kulturer anlagt på agerjord og på arealer hvor der er foretaget stødrydning, idet gentagen påkørsel på stød, formentlig vil ødelægge den. Forhandler er:

AGAMA DANMARK A/S,  
Drejervej 28, 7490 Aulum,  
Tlf. 07 47 23 55.



Figur 1.  
Stærkt tilgroet cypreskultur.

Figur 2.  
Motorklipperen i aktion.

Figur 3.  
Cypreskulturen efter kørsel med  
motorklipperen.