

Detailsalg af juletræer i Californien

Af skovrider Finn Jacobsen, Langesø

Fra årets National Christmas Tree Convention i Los Angeles omtales specielt indslagene om detailsalg i Californien, hvilket var et af hovedtemaerne på konventet.

Klima og juletræer

Klimaet i Los Angeles afviger meget fra klimaet på vort europæiske juletræmarked. Man skal helt til Nordafrika for at finde middeltemperatur for december måned på 16° Celsius, og koldeste vintermåneder på 15° for januar og februar (med indtil +3° nattefrost).

August måned er varmest med 26° som middeltemperatur (dage på op til 40°). Sommeren er tør, idet nedbøren hovedsagelig falder fra oktober til marts.

Hver stat i USA har en mere eller mindre klimabestemt favorit-træart som juletræ. I de nordlige stater med godt skovklima kan man dyrke douglas samt diverse abies-arter, der er de højest estimerede juletræer, og de eksporteres til hele USA.

I de varmere og mere sommertørre stater dyrker man diverse picea- og især pinus-arter.

Fælles for alle arterne er, at producenterne tildanner træerne til kegleform, idet amerikanerne stort set ikke mere bruger naturgroede træer.

På grund af klimaet har man i det sydlige USA problemer med juletræernes nålefasthed, og det er da også konkurrencen fra de kunstige juletræer, der bekymrer de californiske producenter mest.

Detailmarkedet i Los Angeles

Man kan ikke forsyne det californiske marked med træer, der er fældet i det nordlige USA midt i november og forvente, at de kan bruges som juletræer efter 5-6 ugers ophold i den californiske varme.

Træerne må føres frem til detailsalgsstederne i sidste øjeblik og eventuelt opbevares i kølerum. Dette giver de lokale producenter en fortrinsstilling, og "Choose and Cut" salgsformen har således erobret markedsandele fra de nordligere storproducenter og eksportører, som er på vej ind i en overproduktions situation.

"Choose and Cut" betyder "vælg og fæld selv" og er også i Danmark en almindelig og populær salgsform i plantager nær storbyerne.

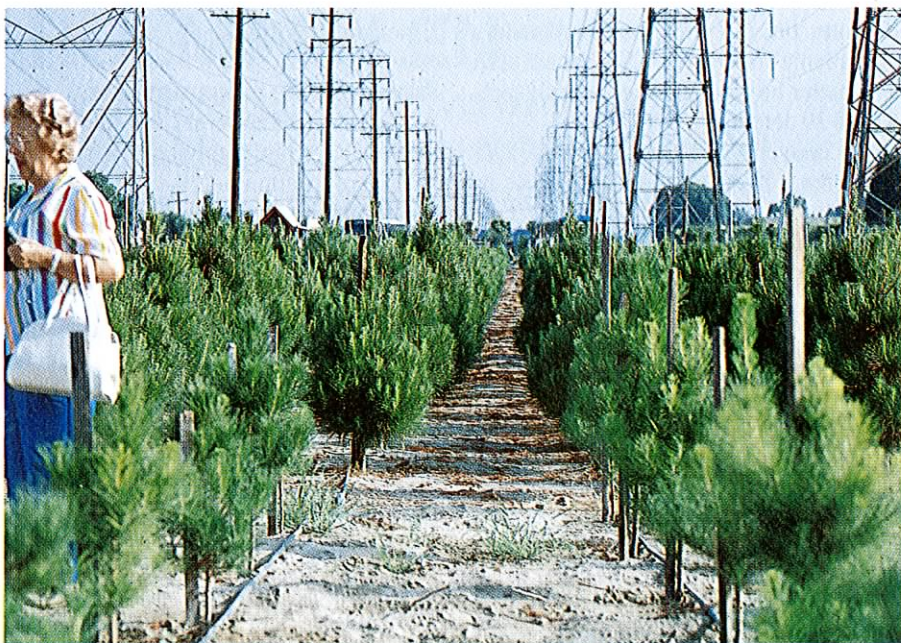
Dyrkbar jord i nærheden af Los Angeles koster mellem \$ 100.000 og \$ 300.000 pr. acre. Det vil selv med den lave dollarkurs



Figur 1. Eksempel på maskinel formklipping.



Figur 2. Blikfang af kæmpe snemænd.



Figur 3. Plantagerne ligger under højspændingsledningerne.

sige 1,5-4,5 mill. kr/ha!

Los Angeles med forstæder gennemskæres af store højspændingsledninger, hvorunder der ikke må bygges.

Disse op til 100 m brede "brandbælter" lejes og tilplantes af juletræproducenter, som på denne måde får deres juletræplantager placeret midt i storbyens beboelses-

kvarterer, hvor kunderne kan komme og fælde deres eget juletræ.

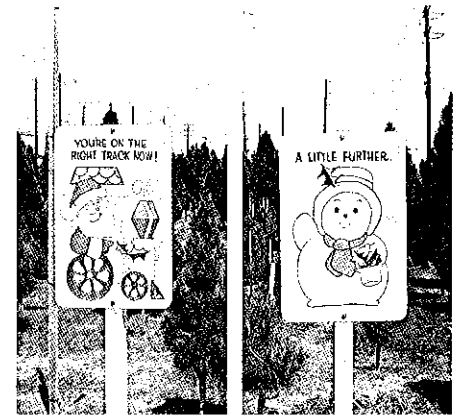
Plantagerne er typisk familiebrug med en størrelse på 3-5 ha og en årlig produktion på 1-2.000 træer, som suppleres med indkøbte "afskårne" træer af abiesarter. Nogle plantager har egen planteskole med lidt plantesalg til haver m.v.



Figur 4. Prislister ved detailsalg (fantasi-priser? – 1 dollar = ca. 6 kr.).



Figur 5. Skilte med stemning og advarsel.



Figur 6. Skilte med børnetække.



Figur 7. Reklameskilt af standardtypen.

Monterey pine

Den altdominerende træart i Sydcalifornien er Monterey pine, *Pinus radiata*, som udplantes om efteråret som 7-måneders "potteplante" og høstes 4-5 år senere som ca. 2-meter højt juletræ med en salgspris på ca. \$ 30 detail.

Det er nødvendigt at kunne vande hele sommeren, hvor der formhugges to gange.

Der produceres også en mængde 1-meter potte-juletræer, som køberne håber at få til at gro i haven efter brug. – Der er eksempler på, at det er lykkedes.

Pinus radiata er den træart, der i New Zealand gav de første brugbare in vitro mas-

seformeringer, og den er en af de mest almindelige træarter i plantager til tømmer- og celluloseproduktion. Også i juletræproduktionen er den meget velegnet på grund af dens store regenerationsevne efter formklipninger.

I det californiske klima har træet ikke nogen udpræget hvileperiode, hvilket betyder, at det levende juletræ omgående skal sættes i vandfod for ikke at visne som en afskåret blomst.

Dette giver en speciel handelsform på C&C-salgsstederne:

Forbrugeren ønsker på grund af visneproblemet først at fælde træet kort før jul. Sælgerne ønsker at kapre kunderne så tidligt som muligt, hvorfor de tilbyder familierne at komme i plantagen sidst i november/først i december og udvælge og reservere (forudbetale) det bedste juletræ til senere afhentning.

Amerikanske salgsmetoder

Amerika er reklamernes hjemland – og juletræsbranchen benytter sig af hele "standardprogrammet"!

Skilte og blikfang af enhver art, som f.eks. kæmpe-snemænd og kulørte lamper, benyttes til at fange køberens opmærksomhed.

Afgift for et reklameskilt ved en highway er \$ 200 om året.

Annoncer med rabatkuponer, reklame-

breve med rabatkuponer til større firmaer, julebreve med rabatkuponer til gamle kunder, osv.

Lodtrækning blandt kunderne om f.eks. 4-dages ferie på husbåd (værdi \$ 500) benyttes til at få en adresseliste til næste års reklamebreve.

Reservationssystemet bruges også som påskud til at få kundernes adresser, så man kan sende en personlig hilsen lige før næste års julesæson.

Det er ikke udsædvanligt, at C&C farme bruger op mod 10% af den samlede omsætning på reklame.

Det er almindeligt erkendt på C&C-farmene, at man sælger en familieoplevelse med et juletræ i tilgift. Derfor er der et Disneyland-inspireret udbud af motoriserede køretøjer forklædt som rensdyr, heste, kaner og tog, der transporterer børnene og deres forældre med fotoudstyr rundt på farmen. Der er julekrybber med levende kæledyr (som ikke bider!). Der er levende julemænd med godteposer, masser af julemusik, kaffeudsalg o.m.a.

Nogle amerikanske producent-problemer

Den amerikanske overproduktion af juletræer er nu en realitet. Producenterne kæmpes om køberne, men denne reklameindsats bidrager kun til en lavere gennemsnitsfortjeneste for producenterne

Figur 8. Reklame for juletræsluften.



Figur 9. Reklameskilt.



medmindre man får aktiveret købere fra de befolkningsgrupper, der bruger kunstigt juletræ eller intet juletræ.

Kampen om det kunstige juletræs store markedsandel er ført i flere år; det er blandt andet derfor, producenterne formklipper deres træer.

Miljøpropaganda er også taget i brug. Der forklares om planternes forbrug af storbyluftens grimme kultveilteindhold og produktion af livsvigtig ilt.

Adskillige af farmene inviterer børnehaver og skoleklasser på skovtur om sommeren, så børnene kan se, hvordan deres juletræ vokser op og glæde sig til engang at blive et *rigtigt* juletræ med pynt og lys. Børnene nyder den friske luft og ser, hvordan fuglene har reder i træerne osv. og leger med de lokale kæledyr.

Amerikanske storbybørn kender overraskende lidt til naturen!

Den amerikanske lovgivning om ansvarsplacering giver C&C-farmene mange problemer. Erstatningsansvar kan gøres gældende over for ejeren, hvis kunderne har uheld under opholdet på hans farm. F.eks. hvis man falder over en træstub eller river sit tøj itu på hegn (alt er indhegnet mod tyveri), skærer sig på udlåns-saven, bliver bidt af kæledyrene, for slet ikke at nævne, hvis man får elektrisk stød ved at pille ved de kulørte lamper.

Derfor tegnes der massevis af forsikringer og opsættes advarselsskilte for at holde farmeren skadesløs.

Et andet problem for anvendelse af det *rigtige* juletræ opstår, når familien efter jul skal af med det brugte juletræ. Storbyrenovationen er ikke længere indstillet på at aftage de meget fyldige træer ved siden af standardcontaineren. Man kan måske sønderdele træet og putte det i containeren, men ved juletid er den overfyldt i forvejen.

National Christmas Treegrowers Association har derfor udarbejdet et "recycling program", så brugte juletræer indsamles særskilt efter jul og bliver genanvendt som flis i diverse projekter.

Men alt dette er USA og kan jo ikke overføres til Danmark og Europa, vel?



Paludans Planteskole A/S

Klarskov Åvej 4
4760 Vordingborg
Tlf. 53 78 20 09 - Fax. 53 78 25 11

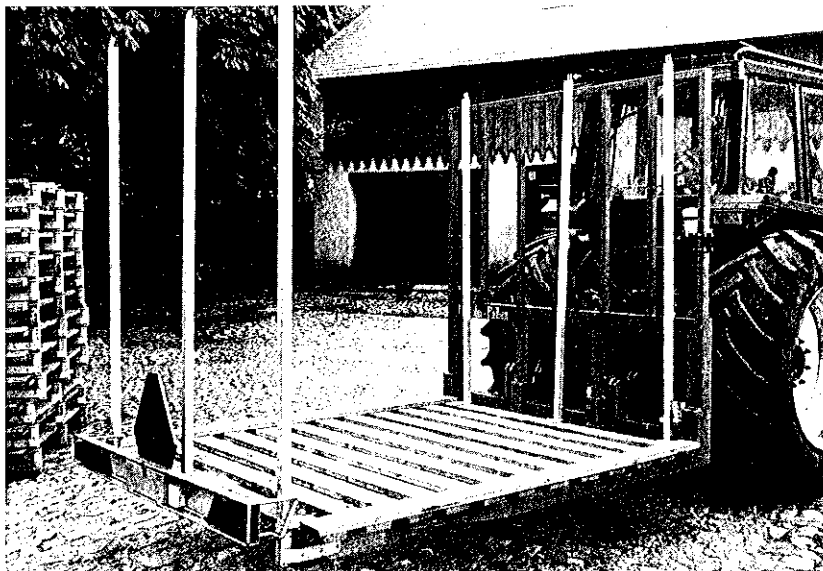
Hvorfor tage chancer. Kontakt os for fremtidslevering af skovplanter.

Planter herkomst og sundhedskontrolleret af Plantedirektoratet.

ERHOLMPALLEN

udkører grøntbundter og juletræer til stykvis overlæsning, eller samlet i containere og på letpaller til direkte læsning på bil.

- fordobler præstationerne
- skåner varerne
- letter både det fysiske og administrative arbejde
- halverer omkostningerne
- med skemaer og tællefork undgås fejl på antal
- udlånes til afprøvning



Referencer og brochurer hos Erholm Skovbrug – Tlf. 64 43 12 87