

Årsmøde i den europæiske juletræsdyrkerforening (EU)

Af Jens Søgaard Jacobsen,
PynTEGRØNTSEKTIONEN

Det årlige møde i den europæiske juletræsdyrkerforening blev i 95 afholdt i Irland fra den 8. til den 11. juli.

Foreningen har hidtil haft et forholdsvis lavt aktivitetsniveau, hvor bare det at kommunikere på tværs af landegrænserne kan være et stort problem. Med indsatsen omkring fælles sorteringsreglement og en europæisk kampagne for „Real Trees“ bliver der imidlertid flere og flere aktiviteter, der også bør have danske producenters interesse.

Næste årsmøde bliver i Holland d. 7.-9. juli 1996.

Generalforsamling

Generalforsamlingen er mødets officielle hovedbegivenhed.

Sortering af juletræer

I år blev det besluttet at foretage nogle mindre ændringer i det europæiske sorteringsreglement for juletræer. Der blev således indført en skelnen mellem væsentlige og uvæsentlige fejl - til den første gruppe hører nålemisfarvning og manglende topskud. Ændringerne skete efter, at det bl.a. fra dansk side var blevet påpeget, at der er en række uheldigheder.

Sorteringsreglementet er endnu ikke på plads på europæisk plan. Det er nu op til danskerne og franskmændene - som har udarbejdet oplægget til det nugældende reglement - at finde frem til et reglement, som er præcist og dækkende.

Det blev desuden vedtaget, at reglemen-

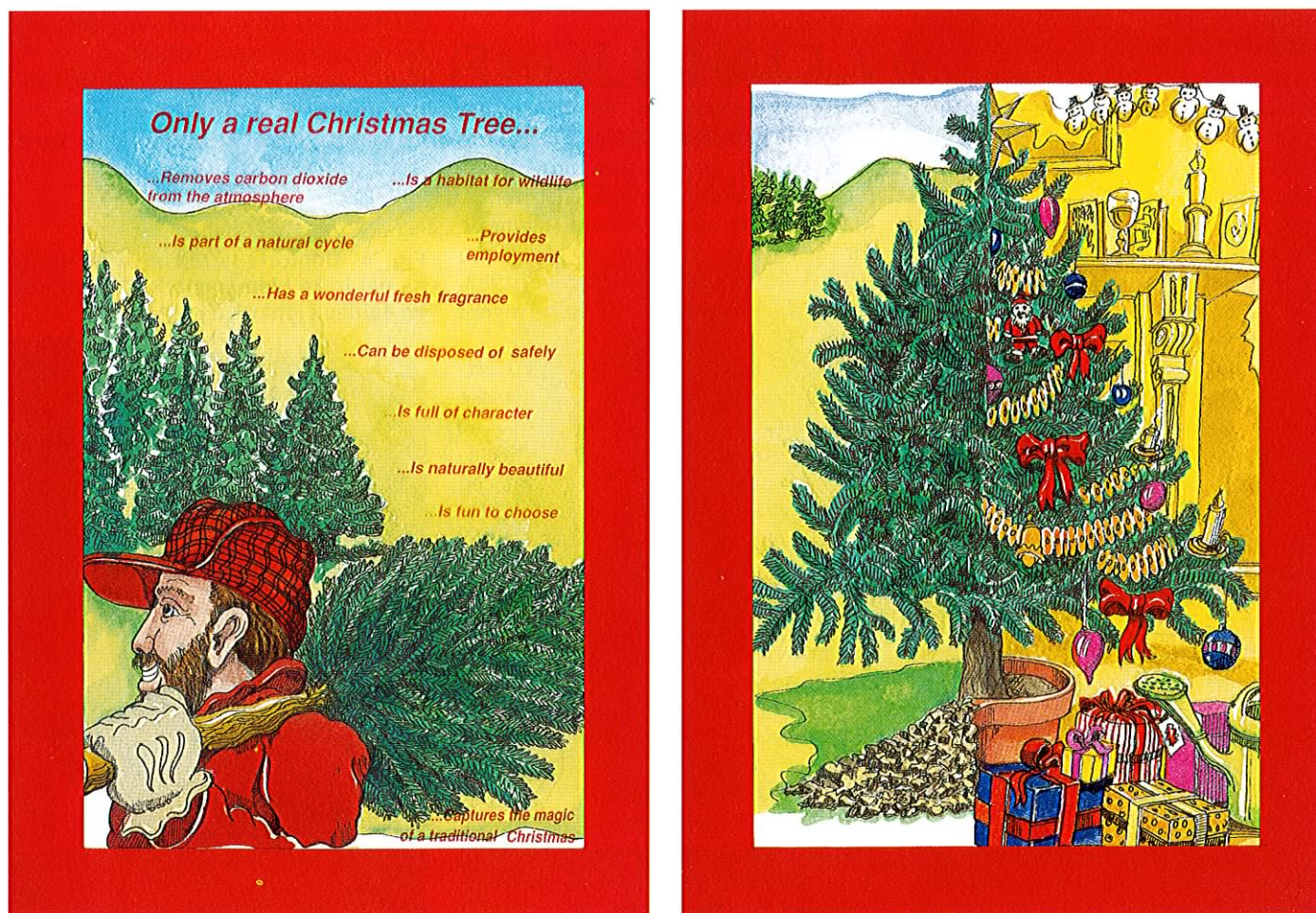
tet skal være en „vejledning“ og ikke et „reglement“. Dermed undgår man, at EU ophøjer reglementet til lov på et tidspunkt, hvor reglementet endnu har uheldigheder.

I Danmark vil det fortsat være sorteringsreglementet, som det er trykt i PynTEGRØNTSEKTIONENS vejledende priser, der er gældende for sæsonen 95.

Kampagne for naturtræer

Det andet større punkt på generalforsamlingen var spørgsmålet om en kampagne for det naturlige træ („Real Tree“) i modsætning til plastic træet.

Der blev præsenteret fire forskellige forslag til en plakat i A2-format. Den skal stilles til rådighed for medlemmerne,



Figur 1. Forslag til plakater der skal slå til lyd for „rigtige“ juletræer til fordel for plastic træer.



Fig. 2. En glad dansker, Hans Hoyer illustrerer, at topskudslængden på irske nobilis juletræer (her tæt på 90 cm) i mange tilfælde vil gøre det vanskeligt at producere primatræer.



Fig. 3. Direktøren for Coillte, Bill Murphy demonstrerer en af parcellerne i et forsøg med topskudsregulering. Topknoppen indkapsles i hvid plastic - har det nogen virkning?

således at der er materiale, som kan bruges til at propagandere for det rigtige juletræ.

Fra flere medlemslande lød der bekymrede stemmer, når talen faldt på plastic træerne. Fra England refererede Chri-

stopher Hood, Yattendon Estates, til en undersøgelse blandt havecentre, som viste, at kunstige træer er en faktor, der skal regnes med (se box).

På mødet i Irland var der besøg fra den amerikanske søsterorganisation NCTA. Vicepræsidenten Bob Scott kunne bl.a. berette, at plastic juletræerne er den helt store fjende: Over halvdelen af alle husholdninger har et plastic juletræ, og andelen er stigende. (Læs mere herom i en artikel andetsteds i bladet).

Engelsk Garden Center undersøgelse - julen 94

Baseret på 200 returnerede spørgeskemaer fra alle engelske Garden Centre. Generelt pegede undersøgelsen på en afmatning i juletræssalg i havecentre. Enkelte centre havde således en salgsnedgang på op til 10%, mens flere større kædeforretninger kunne melde om en fremgang på 15%.

20 % fik udsolgt,

45% havde mellem 1 & 10% spild,

28% havde mellem 11 & 20 % spild,

7% havde over 21% spild.

Hertil var der knyttet følgende kommentarer:

- 33% mente, at konkurrencen var det største problem i 1994. Bekymringen gik på, at der var et stigende antal handlende, som var med til at sprede omsætningen.
- 29% mente, at kvaliteten var blevet dårligere, og at specielt kvaliteten af nordmannsgran og nobilis var faldet.
- 23% klagede over, at priserne var for høje.
- 9% mente, at markedet for kunstige træer havde skylden.
- 6% havde bestilt for mange træer og vil være mere tilbageholdende næste år.

Foredrag

David Thompson fra afdelingen for træforædling i Coillte, det irske statsskovbrug, gav et foredrag om proveniensforskningen indenfor nobilis juletræer.

Materialet der blev lagt frem stammede fra den irske afdeling af det store IUFRO-forsøg med nobilis anlagt i 1983. Der findes også en afdeling af forsøget i Danmark.

I forsøget afprøves en række nordvestamerikanske provenienser samt danske Overgaard.

De irske konklusioner er, at kystprovenienserne: Laurel Mtn., Grass Mtn. og Mary's Peak er meget forskellige. De vurderes dog at være velegnede til juletræsproduktion, især pga. en god form og en middel til kraftig højdevækst. Overgaard skiller sig ud som den klart mest blå med medium form og højdevækst lavere end gennemsnittet.

Der skal senere i artiklen vurderes, om de irske konklusioner er fornuftige.

Indtryk fra ekskursioner

I forbindelse med generalforsamlingen var der i dagene før og efter lejlighed til at se juletræskulturer i lokalområdet på østkysten syd for Dublin. Der var ekskursion til: Wicklow Christmas Trees

Ltd; Irish Forestry Enterprises Ltd, Wicklow og Coillte Christmas Tree Farms, Glenealy Wicklow.

Irland har et klima, der egner sig godt til dyrkning af en række nordvestamerikanske nåletræsarter. Sitkagran, douglasgran, thuja, redwood m.fl. opnår imponerende dimensioner på få år i arboreterne, mens skovene stort set er fyldt med sitkagran til tømmerproduktion.

I juletræskulturerne er nobilis den helt dominerende træart, men også contortafyr og nordmannsgran anvendes.

Nobilis trives godt. Det er mest almindeligt at anvende nordvestamerikanske provenienser, der har en god form: få knop-

Fig. 4. Contortafyrren er efterspurgt på det irske hjemmemarked. Contortafyrren sables i juni måned.





Fig. 5. Efter en mislykket ukrudtsbekæmpelse med Kerb og Flexidor har det været nødvendigt at slå ukrudtet mekanisk. Det irske klima med megen nedbør fra 700 til over 2000 mm om året giver gode vækstbetingelser for ukrudtet.

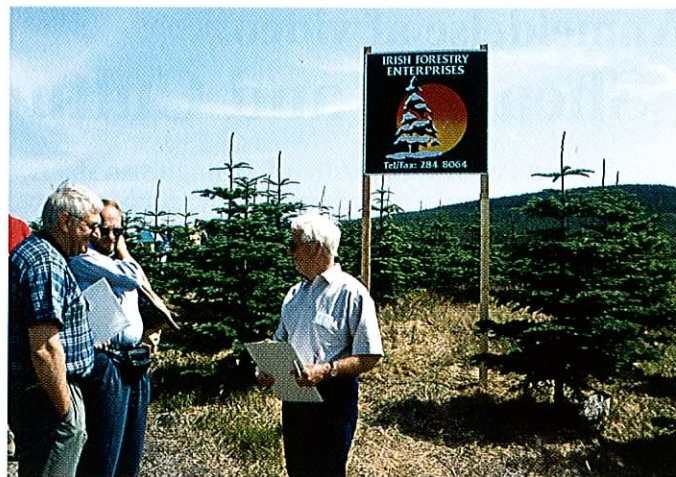


Fig. 6. Formanden for den europæiske juletræsdyrkerforening, Poul Rasmussen, th. glæder sig over at den irske sommer 95 faldt på en søndag. I baggrunden ses nobilis juletræer af en god kvalitet, men farven er stadig meget grøn i forhold til danske træer.

skader og mange grene i grenkransene. Træerne er dog også væsentlig mere grønne, end de kulturer vi er vant til at se i Danmark. Samtidig er lange topskud et meget stort problem.

Andre problemer der kæmpes med er: Mislykkede ukrudtsprøjtninger, forsumpningsproblemer pga. jordbund og megen nedbør, manglende kapacitet til

arbejdsoperationer som f.eks. tilklipning og høst af træer!

Hos Coillte, det irske statsskovbrug, så vi en meget professionel håndtering af dyrkningen. Her var både proveniensforsøg, gødningsforsøg og forsøg med topskudsregulering helt på højde med tilsvarende danske. Ierne har valgt at satse på nobilisen som juletræ. Proveniensemæssigt plantes der

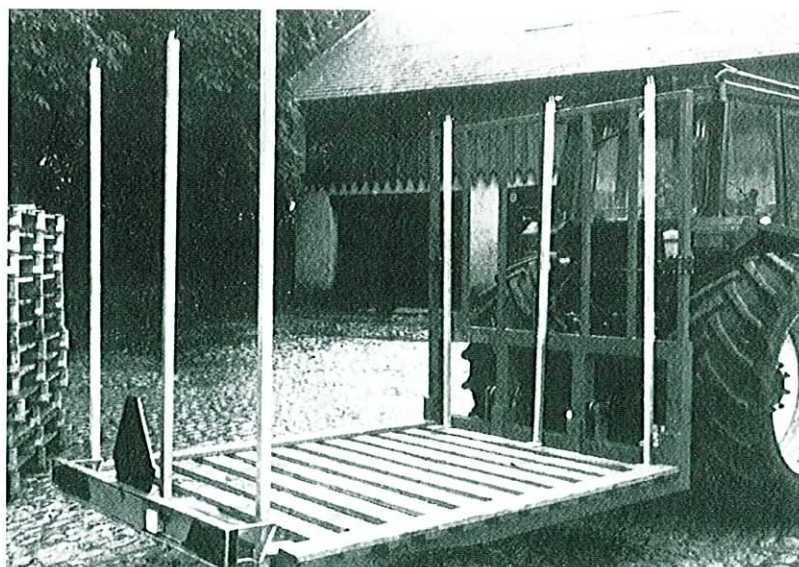
både fra nordvestamerikanske kystområder og fra Danmark.

Klimaet giver imidlertid sammen med de valgte provenienser så lange topskud, at det er nødvendigt for ierne at finde en metode til at kontrollere topskudsvæksten, hvis træerne skal have en chance for at kunne konkurrere med de danske nordmannsgraner.

ERHOLMPALLEN

udkører grøntbundter og juletræer til stykvis overlæsning, eller samlet i containere og på letpaller til direkte læsning på bil.

- forøger præstationerne
- skåner varerne
- letter både det fysiske og administrative arbejde
- mindsker omkostningerne
- med skemaer og tællefork undgås fejl på antal
- Læs om brugererfaringer i PS nr. 14, 15, 19 og 21



Referencer og prislister hos Erholm Skovbrug - Tlf. 64 43 12 87/40 16 99 87