

Maglesø Plantage

Ebbe Bach

maglesø | plantage 



Markvandring torsdag den 26. maj 2016

Om Maglesø Plantage

Produktionen blev grundlagt for 55 år siden, hvor Ebbes far Niels Bach Nielsen startede med at plante rødgran. Det primære sigte var naturforbedring og vildtpleje, men efterhånden blev dyrkningen mere produktionsorienteret.

Fra ca. 1970 blev de første nordmannsgraner plantet. Vi dyrker i dag 160 ha med juletræer, heraf ca. 25 ha med klippegrønt. Omtrent 75 ha af det samlede areal er forpagtet, hovedsageligt i Odsherred.

Driften

I dag er Maglesø Plantage producent og grossist samt i mindre udstrækning entreprenørvirksomhed.

Maskinparken består af alt hvad der er brug for til at drive en moderne juletræsproduktion, dog ikke portaltraktor.

Personalet omfatter i gennemsnit 10 medarbejdere, som udenfor sæsonen hovedsageligt er beskæftiget med entreprenøropgaver for mindre producenter/leverandører.

Overordnet driftsformål

Vores årlige målsætning er at producere 75.000 nordmannsgranjuletræer samt 10-15.000 af andre arter, primært rødgran. Derudover 75-100 tons klippegrønt.

Vi sælger fortrinsvis vores træer direkte til kunder i ind- og udland

Vi lægger stor vægt på at fastholde et højt serviceniveau overfor vores kunder. Med vores brede sortiment er vi i stand til at imødekomme enhver kundes behov og det er vigtigt for os, at den leverede vare altid svarer til det bestilte antal, kvalitet og sortering.

Vi er medlemmer af Grossistforeningen for Juletræer og Pyntegrønt samt af CON, Certificeret Original Nordmann:

Original Nordmann er et registreret varemærke, som fra 2016 tilhører Certified Original Nordmann ApS, der gennemfører et markedsførings-program under navnet ”Certificeret Original Nordmann”.

Tilmeldte producenter

forpligter sig til at følge et regelsæt omkring sortering og oparbejdning. Det er op til de enkelte producenter/grossister selv at sikre, at produkterne og virksomheden lever op til regelsættet. Brugen af varemærket kan kobles med en GLOBALG.A.P. certificering.



Dyrkning (Afdeling Kelstrup)

Anlægsår:

Kulturen er anlagt i 2007.

Kulturforberedelse:

Tidligere landbrugsjord, delvis grubbet og harvet samt tromlet før og efter plantning. Dolomitkalk er udbragt (3-4 ton/ha).

Proveniens:

Borshomi 2/2, planteafstand 1,2 x 1,0 m.

Renholdelse

År 1-3: Datidens gængse midler, typisk Gardoprim forår, Roundup efterår

År 4-5: MCPA/Roundup sommer + Roundup efterår

År 6-9: 1-2 gennemkørsler Roundup/MCPA efter behov

Gødskning:

År 1-3: Håndgødskning med NPK 21-3-10 m. S, Mg, B / 22-2-7-4S-1Mg

År 4-6: ATV rækkegødskning NPK 21-3-10 m. S, Mg, B / 22-2-7-4S-1Mg

År 7-9: Bredgødskning + håndgødskning NPK 21-3-10 m. S, Mg, B / 22-2-7-4S-1Mg samt kieserit

Farvegødskning sommer (flydende) mangan, magnesium, urea.

Skadedyr:

Forår sprøjtes for lus og mider, standardbehandling (svovl, Karate, Mospilan)

Formning/vækstregulering:

Træerne er bundklippet efter 5. vækstsæson, herefter påbegyndt vækstregulering samt formnipning

Jordbund

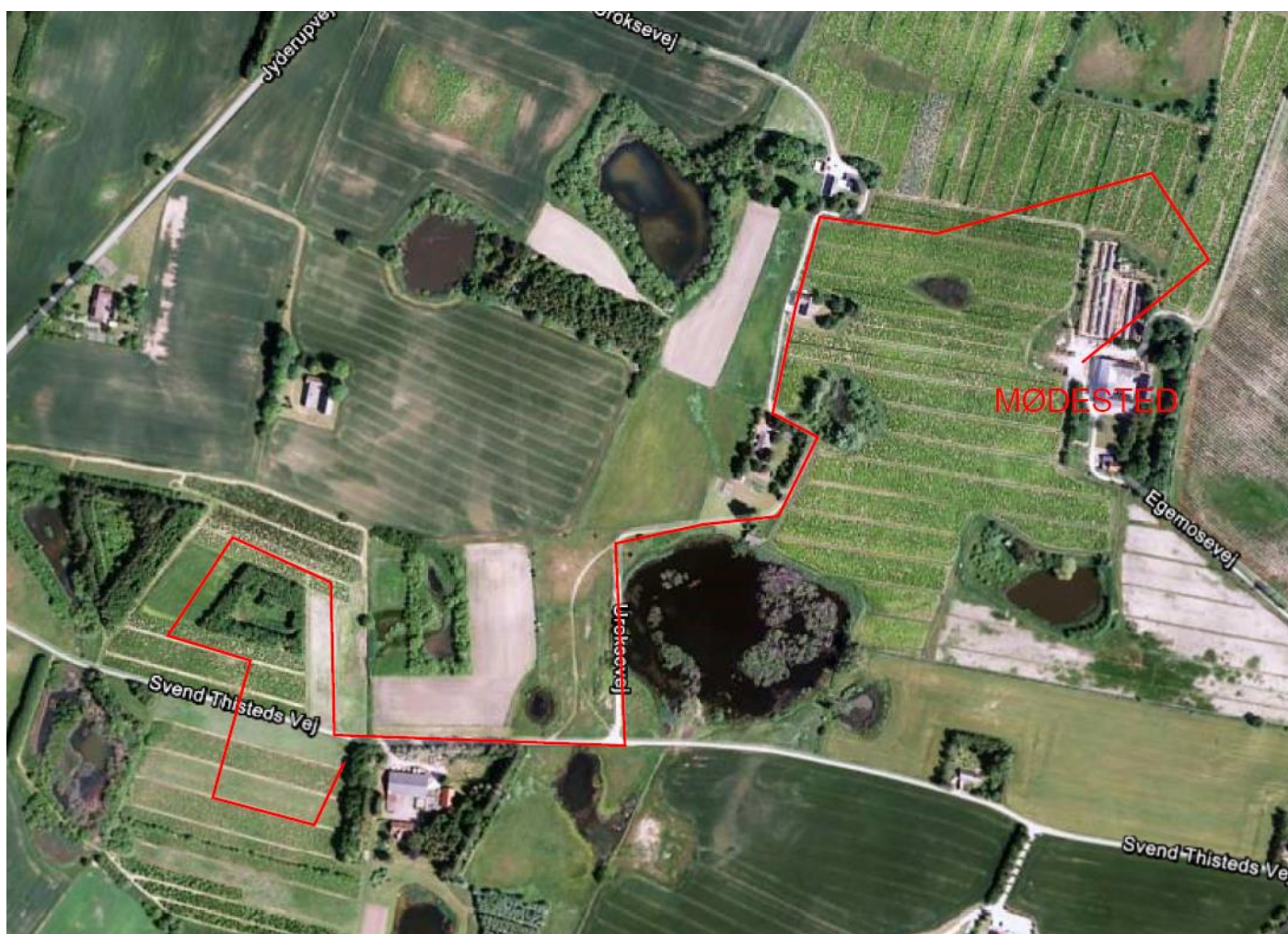
Jordbund er varieret - fra sand til stift ler

Mødested

Demonstration af planter, maskiner og tilbehør: Abies Guard, Bayer, Bionutria, CompacTree, Dansk Skovkontor, Egedal Maskinfabrik, HD2412, HedeDanmarks Planteskole, Johansens Planteskole, JUTEK, Majlands Planteskole, One2trees, Planteskole.dk, Prima Forst, Skærbæk Maskinforretning, Sønderup Maskinhandel.

Frokost:

Let grill-traktement med mulighed for at besøge udstillerstandene.



PROGRAMPUNKTER

PUNKT 1:

NGR salgskultur + store træer

Nåleanalyse og anbefalinger (Nåledrys nr. 94):

Næringsstof	Sund	Usund	Anbefaling
N (%)	1,45	1,13	≥1,4
P (%)	0,17	0,11	0,14-0,22
K (%)	0,75	0,72	0,5-1,00
S (%)	0,11	0,084	0,10-0,15
Ca (%)	0,48	0,39	0,3-1,0
Mg (%)	0,063	0,034	0,06-0,1
Fe (mg/kg)	31	29	45-200
Mn (mg/kg)	370	880	50-2500
Zn (mg/kg)	23	22	20-50
Cu (mg/kg)	<1,0	1,1	3-12
B (mg/kg)	15	9,3	16-32



PUNKT 2:

Pinus Contorta (anlagt 2009)

PUNKT 3:

Omorika (anlagt 2009)

PUNKT 4:

Rødgran (div. aldre)

Magnesium kort fortalt

Mg (og K) er mobile næringsstoffer, som træets flytter rundt med. Mangel på Mg ses på ældre nåle. Den gule farve skyldes nedbrydning af træernes grønkorn. Manglen er relativ (induceret) eller absolut. Optagelsen af Mg er styret af behov, mens K kan luksusoptages. Tørke, lavt Rt, høj temperatur og overforsyning med K, Ca, Mn, NH₄-N fremmer manglen på magnesium.

Forholdet mellem Mgt og Kt er ofte kritisk. Flere forskere mener at $Mgt:Kt < 0,75$ giver Mg-mangel. Mange forskere foreslår $Mgt:Kt$ op til 2. Vi vover pelsen: $Mgt:Kt > 1,0$ eller derover er i mange tilfælde gavnligt for nordmannsgran, men pas på: For høj dosering af magnesium kan give en lige så alvorlig mangel på K.

Kaliumtal og gødningsanbefalinger

Kt JB < 4	Kt JB ≥ 4	Niveau	Anbefaling
< 3	< 4	Meget lavt	Akut mangel på kalium kan forventes. Det er nødvendigt at tilføre store mængder kalium for at hæve Kt
3-5	4-7	Lavt	Kt bør hæves ved tilførsel af mere kalium end træerne forbruger
5-8	7-10	Middel	Der bør tilføres den mængde, som træerne forbruger
8-12	10-15	Højt	Der kan tilføres lidt mindre kalium end træerne forbruger, hvorved der tæres lidt på jordens indhold af kalium
>12	>15	Meget højt	Kaliumtallet kan sænkes ved at undlade gødsning med kalium.

Magnesiumtal og gødningsanbefalinger

Mgt	Niveau	Anbefaling
< 2	Meget lavt	Der forventes akut mangel på magnesium. Hvis Rt tillader det, bør magnesiumindholdet i jorden forøges med magnesiumkalk. Samtidig kan der være behov for at anvende kiserit afhængig af plantealder og gødsning
2-4	Lavt	Der forventes mangel på magnesium. Hvis Rt tillader det, bør Mg-indholdet i jorden forøges med magnesiumkalk. Der kan være behov for at anvende kiserit afhængig af plantealder, gødsning og jordens Kt.
4-8	Middel	Magnesiumindholdet i jorden bør vedligeholdes. Før nyttilplantninger kan der anvendes magnesiumkalk. Samtidig kan der være behov for at anvende kiserit afhængig af plantealder, gødsning og jordens Kt.
8-12	Højt	Der kan tæres på jordens magnesiumlager.
> 12	Meget højt	Gødsning med magnesium kan undlades.



Danske Juletræer
i samarbejde med Ebbe Bach

**DANSKE JULETRÆER
- TRÆER & GRØNT**

Amalievej 20
1875 Frederiksberg C

Telefon: 33 24 24 55

Fax: 33 26 01 96

E-mail: info@christmastree.dk

Web: www.christmastree.dk

Den rene rådgivning