

# Tilfredshed

## Fuld tilfredshed med Original Nordmann på det tyske marked

Af Kathrine Gjørup, Koop+Hagenkötter Communications



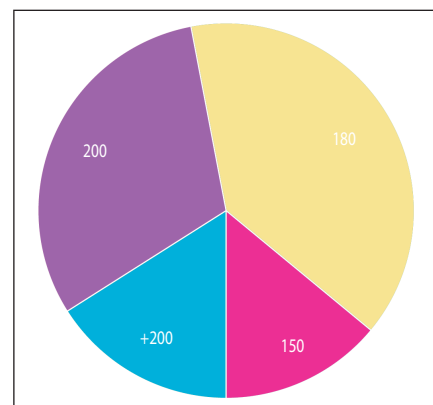
En kundeundersøgelse, gennemført af det tyske informationscenter 'Informationszentrum Nordmann' i marts måned, viser, at tyske forbrugere er ovenud tilfredse med juletræerne fra Original Nordmann. Tendensen er dog, at juletræerne rykkes stadig senere ind i de tyske stuer.

Undersøgelsen bygger på en telefonisk rundspørge blandt 100 tyske forbrugere af Original Nordmann (ON) fra Danmark. Oplysningerne om de interviewede personer er

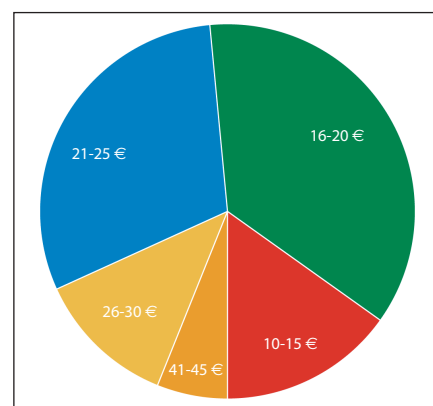
indsamlet vha. svarkort, indsendt i forbindelse med en konkurrence hos de tyske forhandlere af "Original Nordmann". Formålet med undersøgelsen er, at få et indblik i det tyske marked for ON træer med hensyn til købeadfærd og tilfredshed.

Hvad kvaliteten af ON træerne angår, tegner der sig et entydigt billede af en begejstret slutbruger. Der hersker ingen tvivl om, at køberne af ON juletræer værdsætter det skønne træ med den flotte statur og lange holdbarhed. Netop ON træernes kvalitet blev af størstedelen af de udspurgte forbrugere understreget med stor begejstring. Købet af et ON juletræ lader altså til at være et bevidst valg hos den enkelte forbruger, da det kvalitativt lever op til deres ønsker.

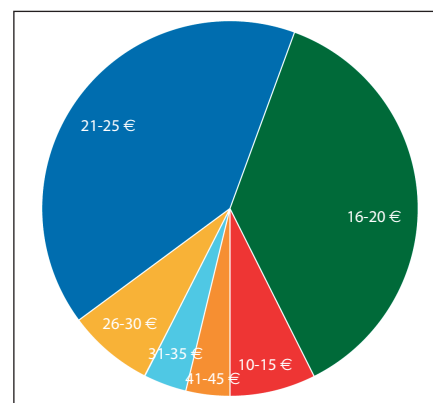
Tidspunktet for indkøb af juletræer hos de tyske forbrugere synes at falde længere og længere hen i december måned. Mere end 50% af forbrugerne køber deres juletræ ugen før eller ugen op til jul (figur 1). Dette får selvfølgelig stor betydning for leverancen af juletræer til det tyske marked. Udviklingen



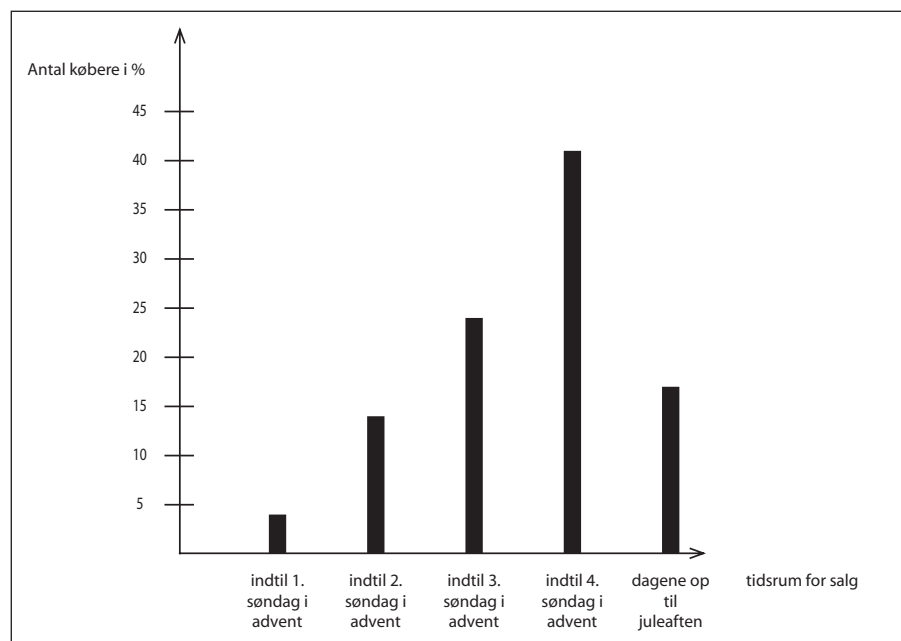
Figur 2 Fordeling af størrelser på de solgte ON juletræer (cm).



Figur 4 Prisfordeling inden for ON træer i højdeintervallet 1,6 m til 1,8 m.



Figur 5 Prisfordeling inden for ON træer i højdeintervallet 1,9 m til 2,0 m.



Figur 1 Salgstidspunkter for ON træer på det tyske marked.

**Figur 3 Fordeling af købere til forskellige priser i Euro.**

vil – hvis dette købemønster fortsætter – gå i retning af, at efterspørgslen intensiveres i de to sidste uger op omkring jul. Logistisk set, vil dette kræve en omlægning af arbejdsbyrden i december måned.

Størrelsesmæssigt ligger de mest efterspurgte Nordmann træer i Tyskland fra 1,6 til 2,0 meter. Størstedelen (70%) af ON forbrugere køber træer indenfor dette højdeinterval, mens kun få købere efterspørger mindre eller større træer (figur 2).

Når de tyske købere så skal have pengepungen op af lommen, bliver der for 55% vedkommende betalt mellem 16-25 Euro for et juletræ (figur 3). Ser vi i den sammenhæng på de mest solgte ON træer, så er den største procentdel af træerne med en højde fra 1,6 til 1,8 meter blevet solgt til en pris på mellem 16-20 Euro (figur 4). I modsætning hertil ligger den største del af de solgte ON træer i den næste størrelsesklasse 1,9 til 2,0 meter i prisklassen 21-25 Euro (figur 5). Kigger vi på forholdet mellem juletræets størrelse og den betalte pris, kan der altså i takt med en voksende størrelse ses en stigende procentdel af forbrugere, der betaler en højere pris.

Undersøgelser som denne er vigtige for opretholdelsen af renomméet omkring "Original Nordmann" i Tyskland. Resultaterne af meningsmålingen kan bruges som pejling for dette års leverancer af ON træer til Tyskland og kan således sikre fortsat kundetilfredshed.

Undersøgelsen dokumenterer for producenterne af Original Nordmann, at der eksisterer et stabilt marked for kvalitetstræer med gode priser. For forhandlerne er kundetilfredsheden en afgørende forudsætning for et vellykket salg. Et er i hvert fald sikkert; prisen er i købesituationen ikke af afgørende betydning for forbrugeren. Derimod er det blevet bevist, at de tyske forbrugere ved køb af Original Nordmann træer får opfyldt deres ønsker om kvalitet og skønhed.



**ELKÆRS MASKINSALG**

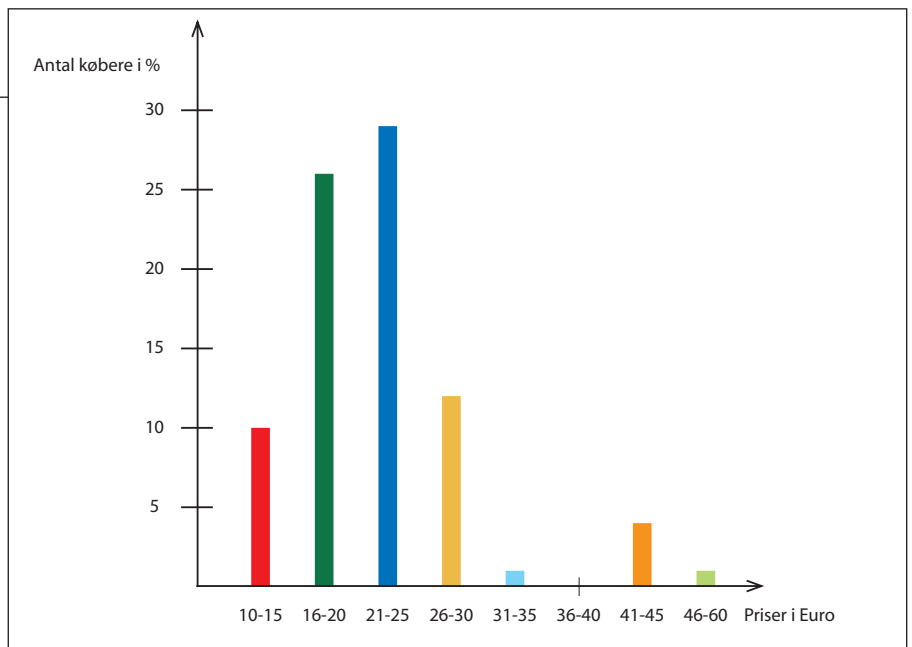
– maskiner til naturlig pleje

Hegnssklipper · Rotorklipper

– den personlige service

Se vores hjemmeside:  
[www.elkaer-maskiner.dk](http://www.elkaer-maskiner.dk)

Odensevej 82 · 5853 Ørbæk  
Telefon 65 33 13 31 · Telefax 65 98 19 62



## PETER SCHJØTTS *Planteskole*

Planter til: Pyntegrønt & juletræer, skov, læ & vildt

**Nordmannsgran Ambrolaurii 2/1s 10/20**

**Nordmannsgran Ambrolaurii 2/2 15/30**

Se fremtidens  
fordele på  
[www.planteskole.dk](http://www.planteskole.dk)

Hedegårdvej 5, 7361 Ejstrupholm, tlf. 75 77 25 52, fax 75 77 31 34, E-mail: [ps@planteskole.dk](mailto:ps@planteskole.dk)

# SKOVBRANDFORSIKRING

## DANSK PLANTAGEFORSIKRING

forsikrer mod *brandskader* i skove og plantager.

Genplantningsforsikring

Dækker udgiften til oprydning og genplantning af brændte arealer.  
Årlig præmie 4,80 kr. pr. ha. Maks. erstatning 28.000 kr. pr. ha.  
Indskud ved nytægning 10 kr. pr. ha., dog minimum 100 kr.  
Årlig grundpræmie 100 kr. pr. forsikring.

Træværdiforsikring

Dækker brændte bevoksningers træværdi. Årlig præmie 6 kr. pr. ha.  
Maks. erstatning 25.000 kr. pr. ha. Ejer beholder resterende træværdi.

Bemærk. Efter år med kun små brandskader reduceres præmierne (excl. grundpræmien) for både genplantnings- og træværdiforsikring med en årsrabat på indtil 75%.

Tillæg til træværdiforsikring

Med udvidet erstatning for brændte arealer med juletræer og pyntegrønt.

Dansk Plantageforsikring

Gl. Randersvej 2, 8800 Viborg

Tlf. & Fax 86671444 mandag–fredag kl. 10–14.

www.skovbrand.dk

Dansk Plantageforsikring er et gensidigt forsikringselskab, som ejes af forsikringstagerne. Selskabet styres af et repræsentantskab, som vælges blandt de godt 2300 forsikringstagerne.