

# Ny skadegjerar på nobeledelgran

I mars 2015 vart soppen *Camarographium abietis* funnen på nobeledelgran (*Abies procera*) i eit klyppegrøntfelt i Vest-Agder. Det vart også funne edelgranbarkkreft (*Neonectria neomacrospora*) i feltet, ein velkjent skadegjerar på edelgran, men begge soppene var ikkje til stades på same skota. Førebels veit vi ikkje noko om skadepotensialet til *C. abietis*.



Figur 2. Svarte sporehus av soppen *Camarographium abietis* i barken på nobeledelgran (*Abies procera*). Foto: Venche Talgø.



Figur 3. Skarp grense mellom sjukt og friskt vev på ei grein av nobeledelgran (*Abies procera*) med angrep av soppen *Camarographium abietis*. Foto: Venche Talgø.



## Utbreiing av soppen



I Skotland vart soppen funnen som skadegjerar på koloradoedelgran (*Abies concolor*) for over nitti år sidan (Wilson & Anderson 1923), og i Canada på fjelledelgran (*A. lasiocarpa*) for over 30 år sidan (Funk 1981). Soppen er uvanleg i Noreg, og vi har tidlegare berre registrert han på koloradoedelgran i Akershus fylke i 2008 (Talgø 2009).

## Symptom

Treet vi fann soppen på i 2015 (figur 1) vart felt og prøvar vart tatt av skadde skot. På ein del skot fann vi svakt innsokken bark og svarte sporehus (figur 2). Nålene hadde ramla av på den sida av skotet som sporehusa sat. Under den infiserte barken var det eit skarpt skilje mellom friskt og sjukt vev (figur 3). Inni sporehusa (figur 4) var det tett med relativt store sporar med mange skiljevoggar (septa) (figur 5).

Smitteforsøk må gjennomførast for å fastslå kor aggressiv *C. abietis* eventuelt er.

## Litteratur

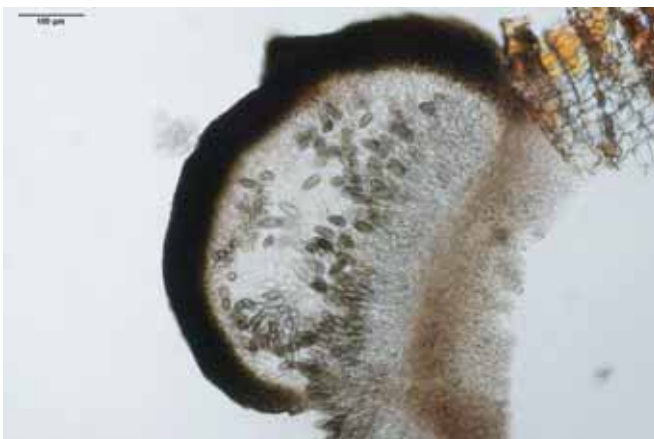
**Funk, A. (1981).** Parasitic microfungi of western trees. Canadian Forestry Service, Pacific Forest Research Centre, Victoria, BC, Canada. 190 pp.

**Talgø, V. 2009.** Diseases and disorders on fir (*Abies* spp.) grown as Christmas trees, boughs, and landscape plants in Norway; from seed to site. PhD thesis 2009:28. Norw. Univ. Life Sci. 174 pp.

**Wilson, M & Anderson, R. B. 1923.** Observations on *Camarosporium abietis* n. sp. Transactions of the British Mycological Society 9 (1–4): 144. ■



Figur 1. Nobeledelgran (*Abies procera*) med daude skot der det vart gjort funn av soppene *Camarographium abietis* og *Neonectria neonmacrospora*. Foto: Venche Talgø.



Figur 4. Tverrsnitt av sporehus med sporar av *Camarographium abietis*. Foto: Jafar Razzaghian.



Figur 5. Sporar av *Camarographium abietis*. Foto: Jafar Razzaghian.