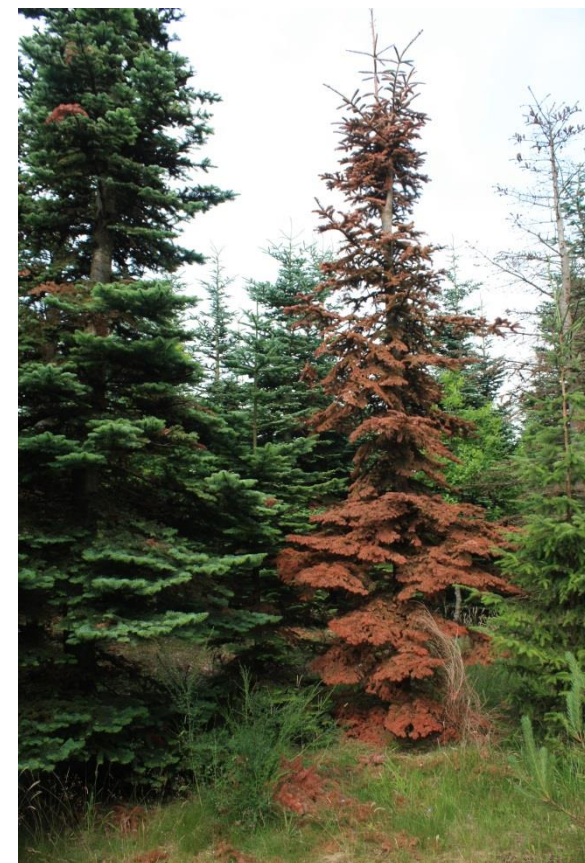




Ædelgranbarkbille – alvorligt problem eller en døgnflue?

Hans Peter Ravn
Sektion for Skov, Natur & Biomasse

Hvad ved vi?
Identifikation, symptomer og biologi
Udbredelse
Anbefalinger



Cryphalus piceae - ædelgranbarkbille

Erkendt som ny dansk art i juni 2013

Men har forekommet i hvert fald siden 2007 – antagelig
indslæbt

Hidtil overvejende på nobilis – dog også på nordmannsgran og
alm. ædelgran

I hvert fald i varme år (2013) kan den have to flyveperioder

Det antages, at livscyklus er som den kan findes beskrevet fra
andre lande, men vi ved det faktisk ikke i øjeblikket



Identifikation



Det er en lille barkbille < 2mm
Oval i omrids
Forbrystet nobret (hovedet skjult)
Dækvingerne mørkebrune matte
pga skæl og med lange hår midt
på ryggen og den bageste
runding



Symptomer



Døde grenpartier



Døde træer



Indboringshuller



Brunt smuld

Symptomer



Ind- og udboringshuller er små!

Ofte harpiksflod ved indboringer

Gangsystemet



Billede: Robert Dzwonkowski, Bugwood.org

Hun og han udgnaver et parringskammer, der ses på splintveddet
 Larvegangene går stjerneformet ud fra parringskammeret
 Til sidst krydser larvegangene tæt over hinanden



Foto: Martin Viborg, Skovdyrkerne



Lykkes det altid for barkbillerne? Illustration af mislykkede indboringsforsøg





Institut for Geovidenskab og Naturforvaltning

Biologi (formodet)

Sværmer tidligt (marts-april?)

Foretrukne ynglemateriale: Kronerummet på ældre træer, dernæst tyndbarkedede træer af stangtræ-dimension. Yngler også gerne i topender og hugstaffald

Én han og én hun per parringskammer

Hver hun lægger fra 20 til 40 æg

Den ny generation foretager et ernæringsgnav på tyndere kviste i kronen

Sommersværmingen angiveligt i juni - 2013 foregik den i juli

Overvintringsgnav – korte gange i grene og kviste – sker på ældre træer. Kan erkendes ved på boresmuld og harpiksudskillelse på indboringsstederne. Ved massive overvintringsgnav kan svækkelsen af træerne disponere disse for ynglegnav på hovedstammen.

Spørgsmål vi gerne vil kunne besvare:

I hvor høj grader biologien hér som i andre lande?

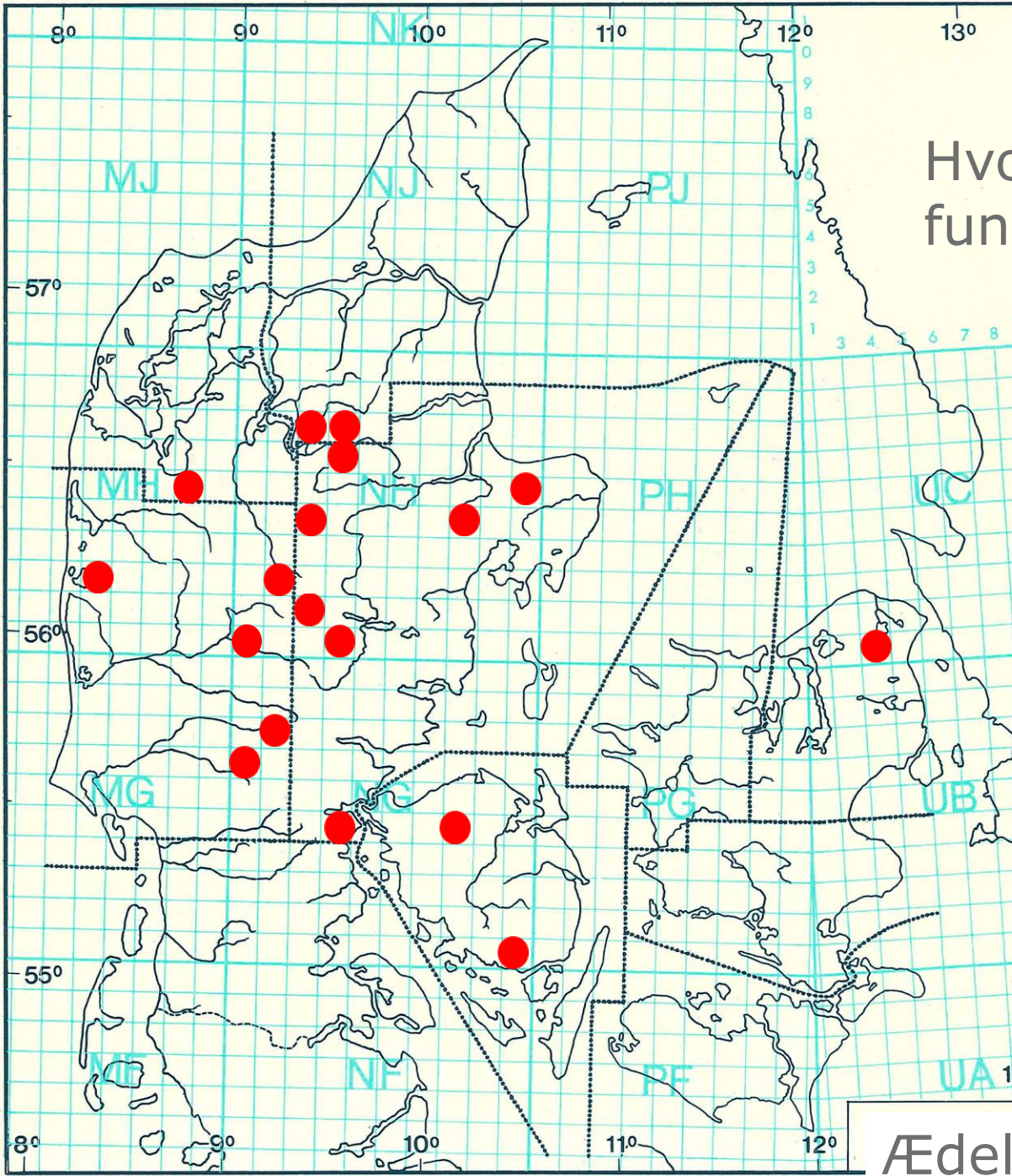
Hvornår bliver visnesymptomerne efter overvintringsnav og ernæringsnavet synlige?

Kan man monitere flyvningen ved hjælp af feromonfælder?

Var ekspansionen i angrebene i 2013 blot en éngangsforestilling, eller må vi døje med barkbillen alle år?

Hvornår er det bedste tidspunkt for saneringshugster?

Er der en sammenhæng mellem barkbillerne og *Neonectria*? Kan ernæringsnav eller overvintringsnav fungere som smittevej for svampen?



Hvor er barkbillerne fundet?

***Cryphalus piceae* (RATZ., 1837)**

Ausgewertet wurden: davon im Kartenausschnitt [n]
 2 Datensätze [1]
 2 Fundorte / -gebiete [1]
 2 Individuen [1]

| Status im Deutschlandkatalog | | | | |
|------------------------------|----|----|----|----|
| SH | Ne | We | Hn | MV |
| | | + | | |

| Rote Liste-Status / Schutzstatus | | | | | |
|----------------------------------|----|----|---|--------|--------|
| SH | Nl | MV | D | BatSch | FFH-RL |
| | | | 3 | | |

Kartenlegende:
 ● = Funde ab 1985 + = ohne Datum
 ● = 1960 bis 1985 ? = zweifelhafte Meldung
 ● = 1910 bis 1960
 ○ = Funde vor 1910

Stand: 15.06.2013
 © Verein für Naturwissenschaftliche Heimatsforschung zu Hamburg & V.

***Cryphalus abietis* (RATZ., 1837)**

Ausgewertet wurden: davon im Kartenausschnitt [n]
 148 Datensätze [124]
 96 Fundorte / -gebiete [83]
 321 Individuen [283]

| Status im Deutschlandkatalog | | | | |
|------------------------------|----|----|----|----|
| SH | Ne | We | Hn | MV |
| + | + | + | + | + |

| Rote Liste-Status / Schutzstatus | | | | | |
|----------------------------------|----|----|---|--------|--------|
| SH | Nl | MV | D | BatSch | FFH-RL |
| + | | | - | | |

Kartenlegende:
 ● = Funde ab 1985 + = ohne Datum
 ● = 1960 bis 1985 ? = zweifelhafte Meldung
 ● = 1910 bis 1960
 ○ = Funde vor 1910

Stand: 15.06.2013
 © Verein für Naturwissenschaftliche Heimatsforschung zu Hamburg & V.

Fra: Verein für Naturwissenschaftliche Heimatsforschung zu Hamburg

Ædelgranbarkbille

Kan man lade tyndingsmateriale ligge?



Anbefalinger på nuværende videngrundlag

Fjern og destruer angrebne træer, men først når forårsflyvningen er ovre

Kontroller for nye angreb og fjern disse i juli-august

Undgå at efterlade tyndingstræ i kulturen i sommerhalvåret medmindre det skal fungere som fangtræ