

# Markedsundersøgelser

## Forbrugerundersøgelse i Tyskland 2007

Af Werner Koop, Original Nordmann GmbH  
Oversættelse Henrik Mainz

En forbrugerundersøgelse på det tyske marked gennemført umiddelbart efter julehandlen viser, at den tyske forbruger i gennemsnit betalte ca. 185 kr. for et juletræ i 2007. Undersøgelsen forholdt sig også til forbrugernes adfærd, hvis prisen overstiger kundernes maksimale købspris. Artiklen er en forkortet dansk gengivelse af en større artikel i Original Nordmann News fra vinteren 2008. Man skal være opmærksom på, at sådanne forbrugerundersøgelser ikke nødvendigvis må tages for den skinbarlige sandhed, men de beskriver stemninger og trends, og de er derved

med til at levere et beslutningsgrundlag for en forretningsstrategi.

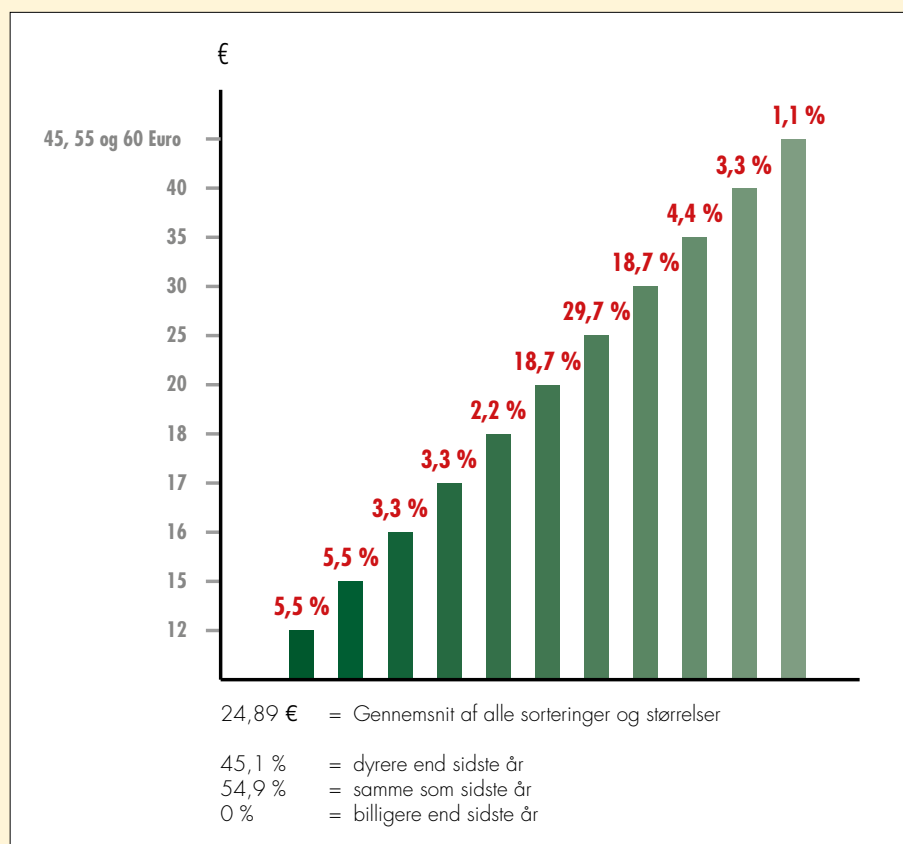
Lad det være sagt med det samme: Over halvdelen af de forbrugere, som Informationszentrum Nordmann tanne spurgte, var af den opfattelse, at juletræet IKKE var blevet dyrere i forhold til året før. Det var ialt 55% af de adspurgte, mens den resterende lille halvdel havde oplevelsen, at prisen var steget (figur 1).

Ser man objektivt på det, har prisen bevæget sig fra 21,75 Euro i 2006 til 24,89 Euro i 2007. Det er en prisstigning på næsten

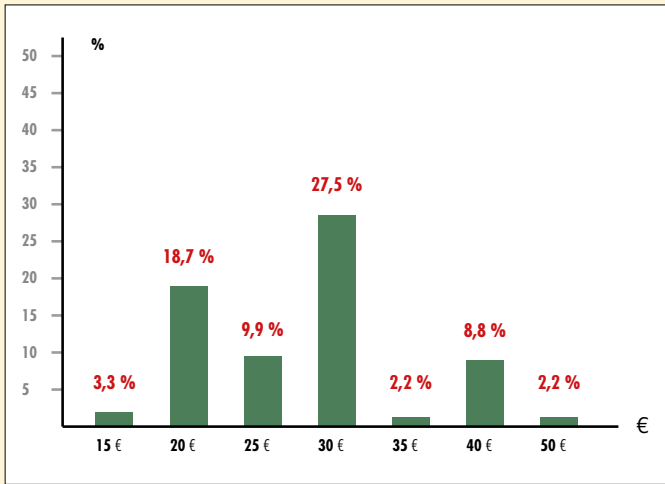
15%. I danske kroner svarer det til en stigning fra 162,- kr til 185,- kr. Dette er gennemsnitsværdien for alle juletræer – uanset størrelse, kvalitet og træart. Denne statistiske middelværdi viser den kendsgerning, at talrige forbrugere trods alt beslutter sig for det bedre, men lidt dyrere træ, fremfor at gå på kompromis med kvaliteten for at bevare en indkøbspris som året før (figur 1).

På spørgsmålet om, hvad et juletræ maksimalt bør koste, lød gennemsnitsvaret på 28,03 Euro svarende til 209,- kr. for det tilfredsstillende træ. Det er hermed ny top-værdi på dette spørgsmål, som hvert år stilles af Informationszentrum Nordmann tanne i disse undersøgelser (figur 2). På trods af dette pris-spillerum, bør man dog følge det gode råd ikke at udnytte det til sidste cent. Et spændende element ved undersøgelsen, som blev gennemført lige i begyndelsen af januar måned 2008, var nemlig at konstatere, hvad forbrugerne vælger at gøre, når prisen stiger endnu mere, end hvad de havde forestillet sig kunne ske. Omkring 48% af alle vil i så fald købe et lidt mindre træ for at undgå en alt for voldsom prisstigning i forhold til året før. Hertil kommer, at 42% tænderskærende vil gribe til pungen og betale den høje pris for det træ, de plejer at have stående i stuen juleaften. Knap 5% ville enten købe en anden billigere træart eller slet ikke købe et juletræ (figur 3). Når prisen bliver uacceptabel høj, forsøger man altså også at finde en anden juletræshandler med et anderledes udbud, eller man prøver at nøjes med et lidt mindre træ.

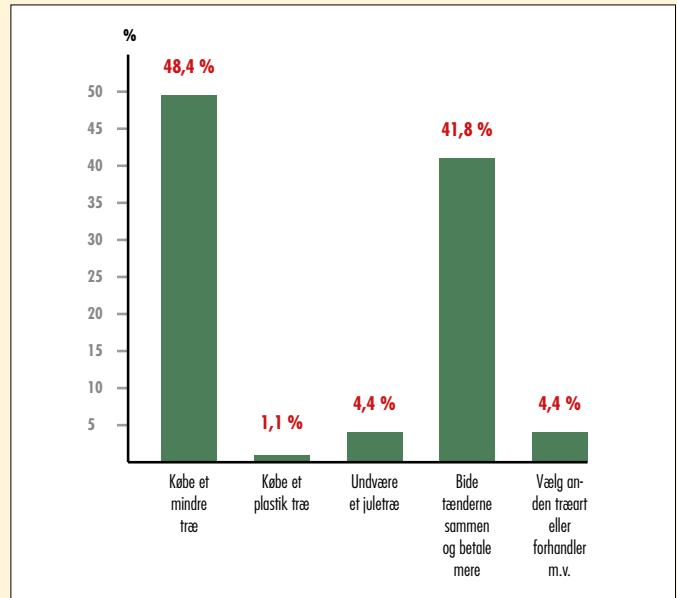
De aller fleste kunder reagerer dog med forståelse overfor moderate prisstigninger og stiller sig i forlængelse heraf spørgsmålet, om det nu lige præcis behøver at være juletræet, som skal være offer for sparekniiven. Forbrugerne ER blevet mere sensible overfor store prisstigninger – ikke mindst



Figur 1. Besvarelse på spørgsmålet: "Kan De huske hvad træet kostede sidste år?"



Figur 2. Besvarelse på spørgsmålet: "Hvad bør et juletræ maksimalt koste?". Gennemsnittet er 28,03 euro for alle sorteringer og højder.



Figur 3. Besvarelse på spørgsmålet: "Hvad ville De gøre hvis juletræet bliver for dyrt?".

i lyset af de store svingninger i energi-priserne i løbet af 2007. Juletræsforhandleren bør derimod i sin prissætning hele tiden være sig yderst bevidst om, at kunderne først og fremmest ønsker sig et smukt juletræ. Det betyder et juletræ, med hvilket de

i en stund kan glemme hverdagens sorger og bekymringer og i familiær harmoni fejre julen sammen. Det kræver et træ, som først og fremmest lever op til den enkelte forbrugers forventninger og kvalitetskrav.

Den betalte pris for juletræet bliver derfor altid set i relation til træets kvalitet. Og for et anerkendt smukt træ, som eksempelvis et Original Nordmann træ, er næsten enhver parat til også at betale en smule mere end sidste år.



## FORT SIRIO 4 x 4 TIL JULETRÆER



Importør:

Sønderup Maskinhandel A/S . Hjedebakvej 464 . 9541 Suldrup . tlf: 98 65 32 55  
www.jutrak.dk . e-mail: mail@fbdk.dk